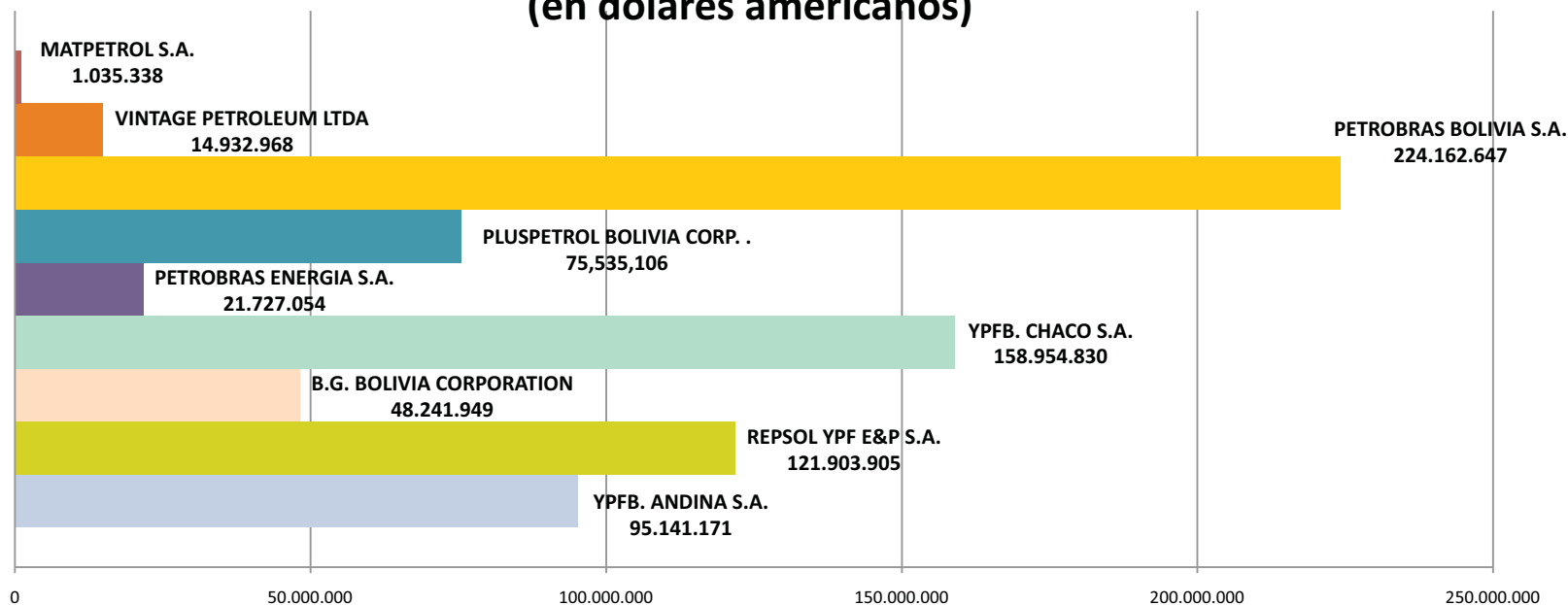


COSTOS REPORTADOS POR OPERADOR Enero- Diciembre, 2011 (en dólares americanos)



(*) Los presentes gráficos muestran la participación que tiene cada operador tanto en valores (\$us) como en porcentajes (%); respecto al Total de los Costos Reportados para el periodo Enero-Diciembre/2011

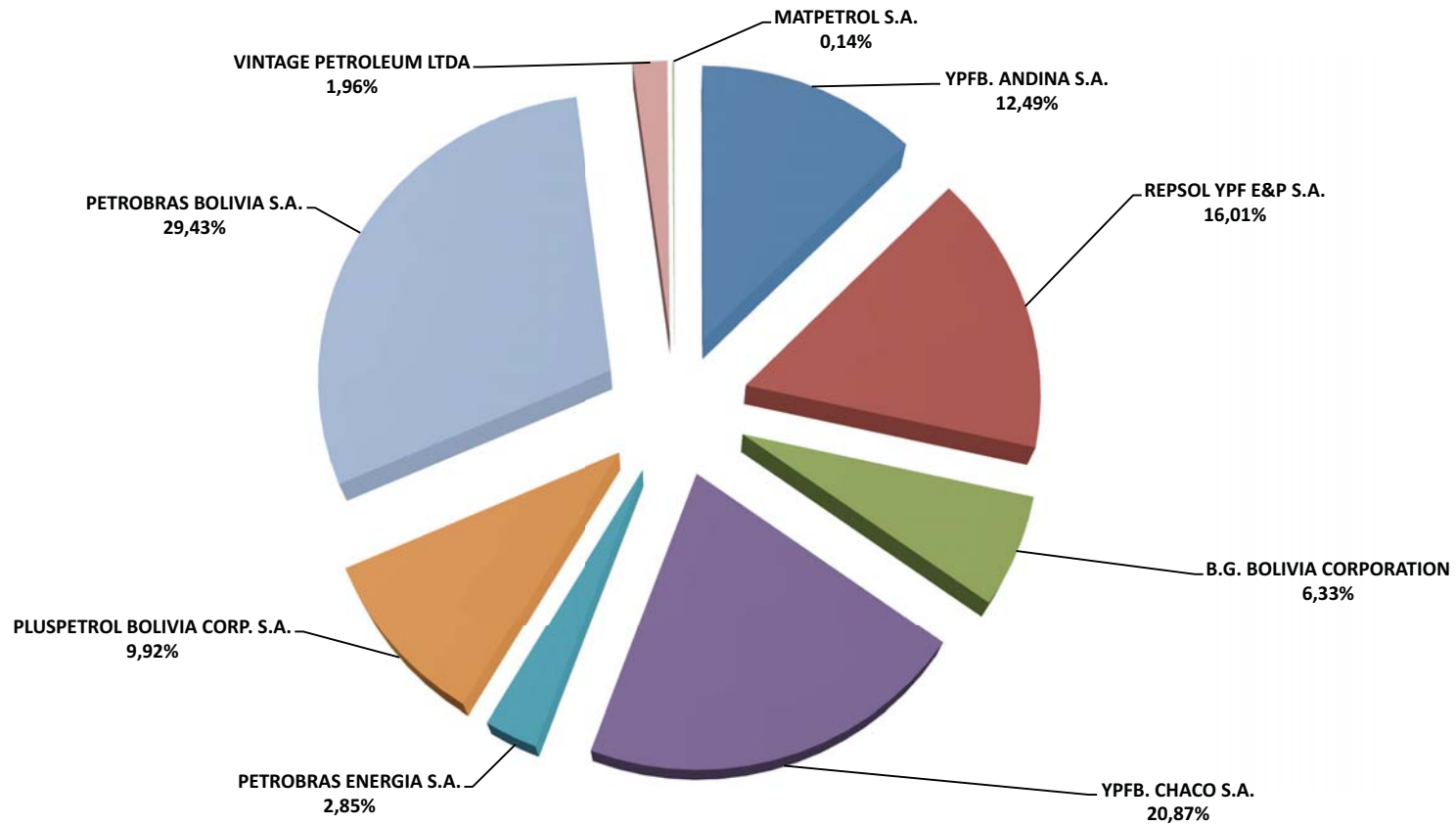
Durante el periodo mencionado, se observa que el mayor importe de costos reportados alcanzado es de \$us 224.162.647.- con 29.43% de participación por la operadora Petrobras Bolivia S.A.; siguiendo a esta, la operadora Chaco con \$us 158.954.830.- equivalente al 20.87% de participación y en tercer lugar Repsol con \$us 121.903.905.- que corresponde al 16.01% de participación sobre el total de Costos Reportados; siendo el mínimo importe reportado como costo por \$us 1.035.338.- y participación de 0,14% por la operadora Matpetrol S.A.

COSTOS REPORTADOS SEGUN CUENTAS DE LA LEY DE DESARROLLO SOSTENIBLE
PERIODO ENERO/2011 A DICIEMBRE/2011
(EXPRESADO EN DOLARES)

DESCRIPCION / OPERADOR	YPFB. ANDINA S.A.	REPSOL YPF E&P S.A.	B.G. BOLIVIA CORPORATION	YPFB. CHACO S.A.	PETROBRAS ENERGIA S.A.	PLUSPETROL BOLIVIA CORP. S.A.	PETROBRAS BOLIVIA S.A.	VINTAGE PETROLEUM LTDA	MATPETROL S.A.	TOTAL GENERAL	%
1 COSTO DIRECTO DE EXPLOTACION	13.907.747	16.145.564	5.665.959	8.377.579	4.162.110	6.987.339	26.791.654	4.056.463	191.550	86.285.964	11,33%
2 COSTO DE MATERIALES	2.318.731	1.845.104	780.434	3.748.964	542.777	1.219.243	6.839.788	781.870	4.523	18.081.435	2,37%
3 COSTO DE PERSONAL DE LAS EMPRESAS OPERADORAS (DISTRIBUCION DE HOJAS DE TIEMPO)	13.104.002	12.402.738	8.155.735	12.387.203	4.455.066	2.587.859	25.807.551	838.902	309.502	80.048.558	10,51%
4 COSTO DE TRANSPORTE Y REUBICACION DEL PERSONAL	4.711			62.351		97.719	165.399		6.134	336.314	0,04%
5 COSTO DE TITULARES NO OPERADORES		7.303.119					8.272.641	29.459		15.605.219	2,05%
6 COSTOS DE ADMINISTRACIÓN	7.725.862	2.854.757	7.489	6.328.817	902.822	5.542.114	9.020.256	3.183.892	16.161	35.582.171	4,67%
7 SEGUROS DE LAS OPERACIONES PETROLERAS	2.175.516	1.303.397	271.191	687.341	292.390	666.319	3.097.404	171.455	5.757	8.670.769	1,14%
8 IT-IMPUESTO A LAS TRANSACCIONES		1.752.256				4.593.262	2.311.911		10.571	8.668.001	1,14%
9 ITF- IMPPTO. A LAS TRANSACCIONES FINANCIERAS		149.198	96.488	81.767	11.506	66.900	302.392		334	708.585	0,09%
10 COMPENSACIONES A LA COMUNIDAD	210.538	640.866		829.218	17.613	8.018	511.780		2.483	2.220.516	0,29%
11 OTROS IMPUESTOS	31.503	980			2.849	7.455	470.924			513.711	0,07%
12 PROTECCIÓN AL MEDIO AMBIENTE, SEGURIDAD INDUSTRIAL Y SALUD OCUPACIONAL	1.182.395	2.749.712	149.332	589.866	51.497	436.637	730.708	322.212	12.420	6.224.779	0,82%
13 COSTOS LEGALES	3.027	4.137		114.903	4.131	3.047	45.587		1.173	176.006	0,02%
14 DIFERENCIAS DE CAMBIO	20.021	109.679		229.497	119.812	60.179	16.986	84		556.256	0,07%
15 ACREDITIVOS GENERADOS A LOS CONTRATOS	-79.558	-10.173		-1.386.240	-6.807	-126.788	-9.241.261			-10.850.828	-1,42%
16 PATENTES								218.065		218.065	0,03%
17 COSTO DE ABANDONO	576			0						576	0,00%
18 AMORTIZACION DE INVERSIONES	54.536.100	74.652.571	33.115.323	126.903.565	11.171.288	53.385.803	149.018.927	5.330.565	474.729	508.588.871	66,78%
TOTAL COSTO REPORTADO GESTION 2011	95.141.171	121.903.905	48.241.949	158.954.830	21.727.054	75.535.106	224.162.647	14.932.968	1.035.338	761.634.968	#####
% DE PARTICIPACION POR OPERADOR/TITULAR S/TOTAL COSTO REPORTADO	12,49%	16,01%	6,33%	20,87%	2,85%	9,92%	29,43%	1,96%	0,14%	100,00%	

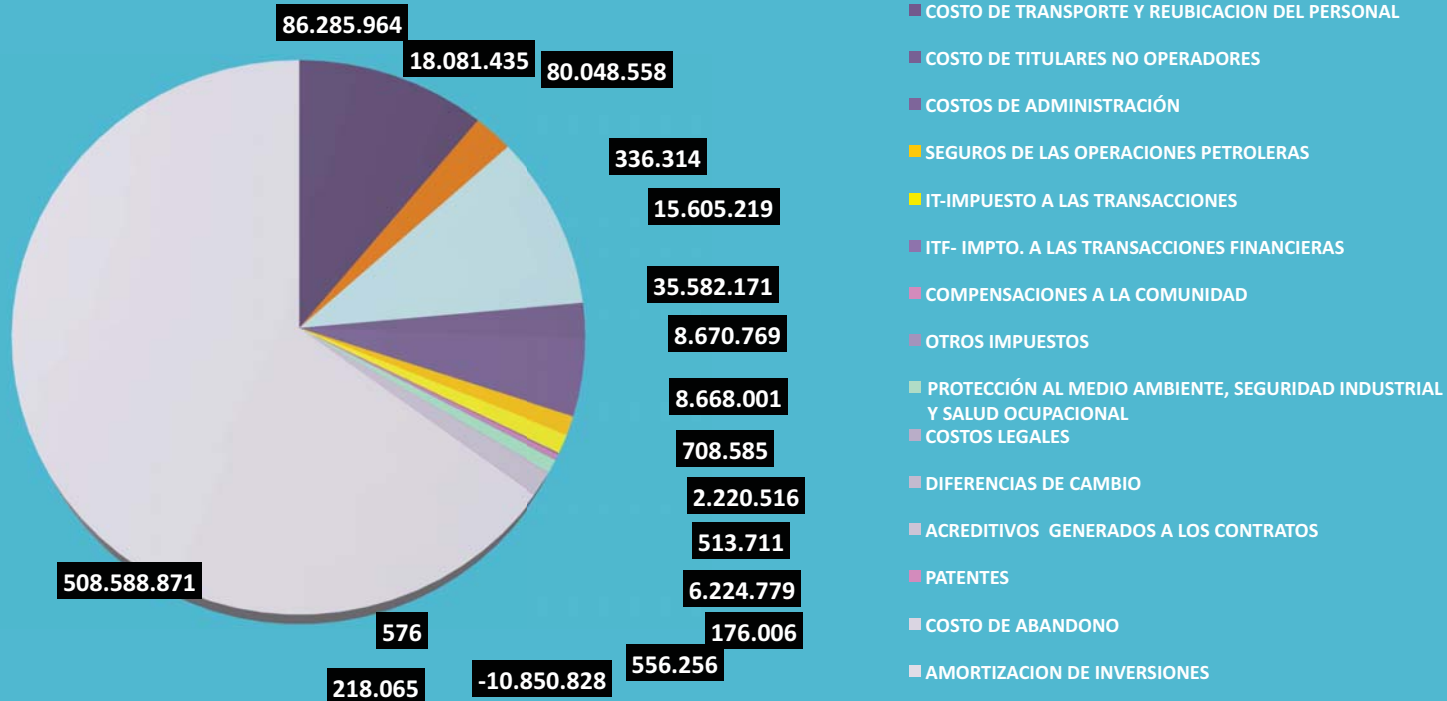
NOTA: El presente cuadro , detalla los Costos Reportados por el Titular y clasificados de acuerdo a la descripción de las cuentas de la Ley de Desarrollo Sostenible N° 3740. Los Costos Reportados , estarán sujetos a la Revisión de Costos por parte de YPFB y una posterior Auditoría establecida en la cláusula 8 del anexo "D" del Contrato de Operación.

**COSTOS REPORTADOS POR OPERADOR
Enero - Diciembre, 2011
(Participación %)**



(*) Los presentes gráficos muestran la participación que tiene cada operador tanto en valores (\$us) como en porcentajes (%); respecto al Total de los Costos Reportados para el periodo Enero-Diciembre/2011
Durante el periodo mencionado, se observa que el mayor importe de costos reportados alcanzado es de \$us 224.162.647.- con 29.43% de participación por la operadora Petrobras Bolivia S.A.; siguiendo a esta, la operadora Chaco con \$us 158.954.830.- equivalente al 20.87% de participación y en tercer lugar Repsol con \$us 121.903.905.- que corresponde al 16.01% de participación sobre el total de Costos Reportados; siendo el mínimo importe reportado como costo por \$us 1.035.338.- y participación de 0,14% por la operadora Matpetrol S.A.

COSTOS REPORTADOS POR CUENTAS
Enero-Diciembre, 2011
(En Dolares Americanos)

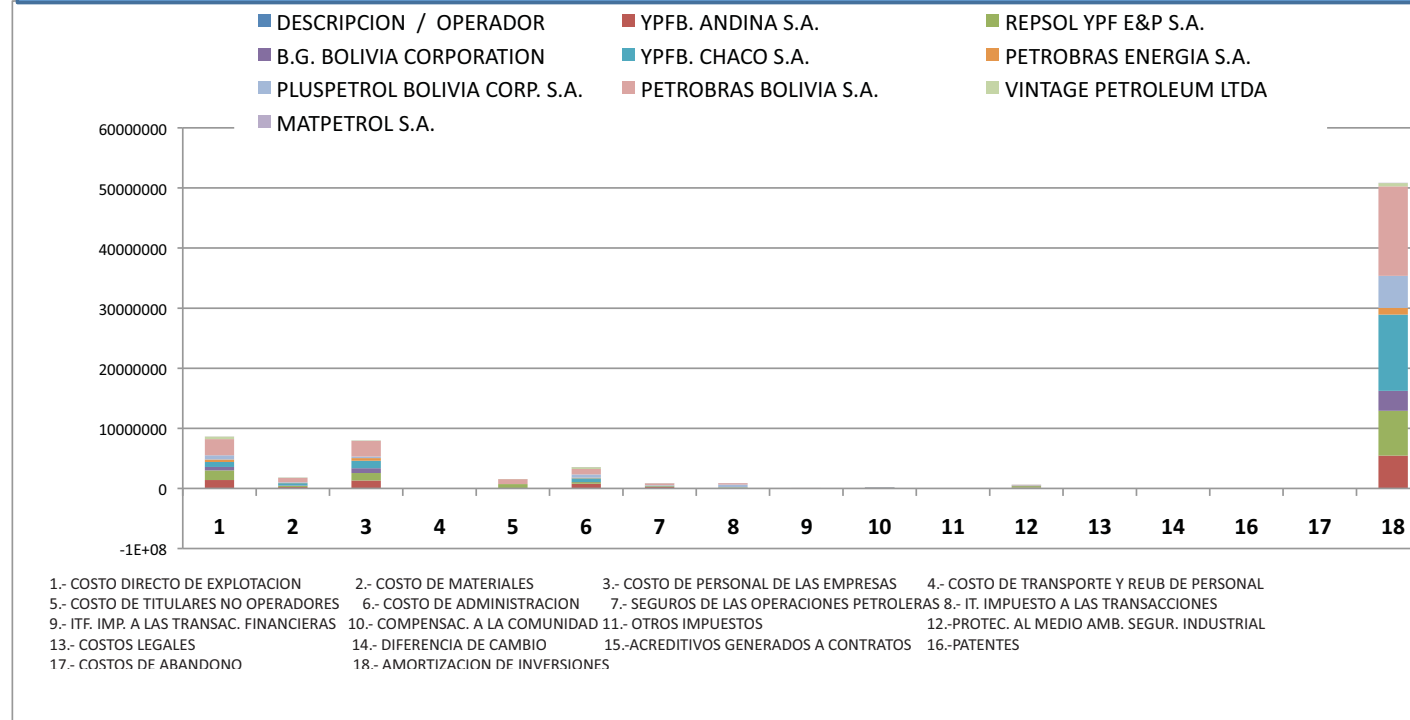


(*) Los presentes gráficos muestran los Costos Reportados y clasificados por cuentas para el periodo Enero - Diciembre/2011 el mayor importe corresponde a la cuenta Amortización de Inversiones por \$us 508.588.871.-, equivalente a un 66.78% del total del Costo y que representa la devolución de inversiones reconocidas en la firma del Anexo G más la amortización de nuevas inversiones activadas contablemente a partir de la fecha efectiva (2 de mayo de 2007), al 31 de diciembre de 2011.

El segundo importe relevante, constituye la cuenta "Costo Directo de Explotación" con \$us 86.285.964- que equivale a un 11,33% del total del costo.

En tercer lugar se encuentra la cuenta "Costo de Personal de las Empresas Operadoras (Distribución de Hojas de Tiempo)" con \$us 80.048.558- representando un 10.51% del total del costo.

COSTOS DE OPERACION REPORTADOS 2011 POR OPERADOR Y CUENTAS (en dólares americanos)

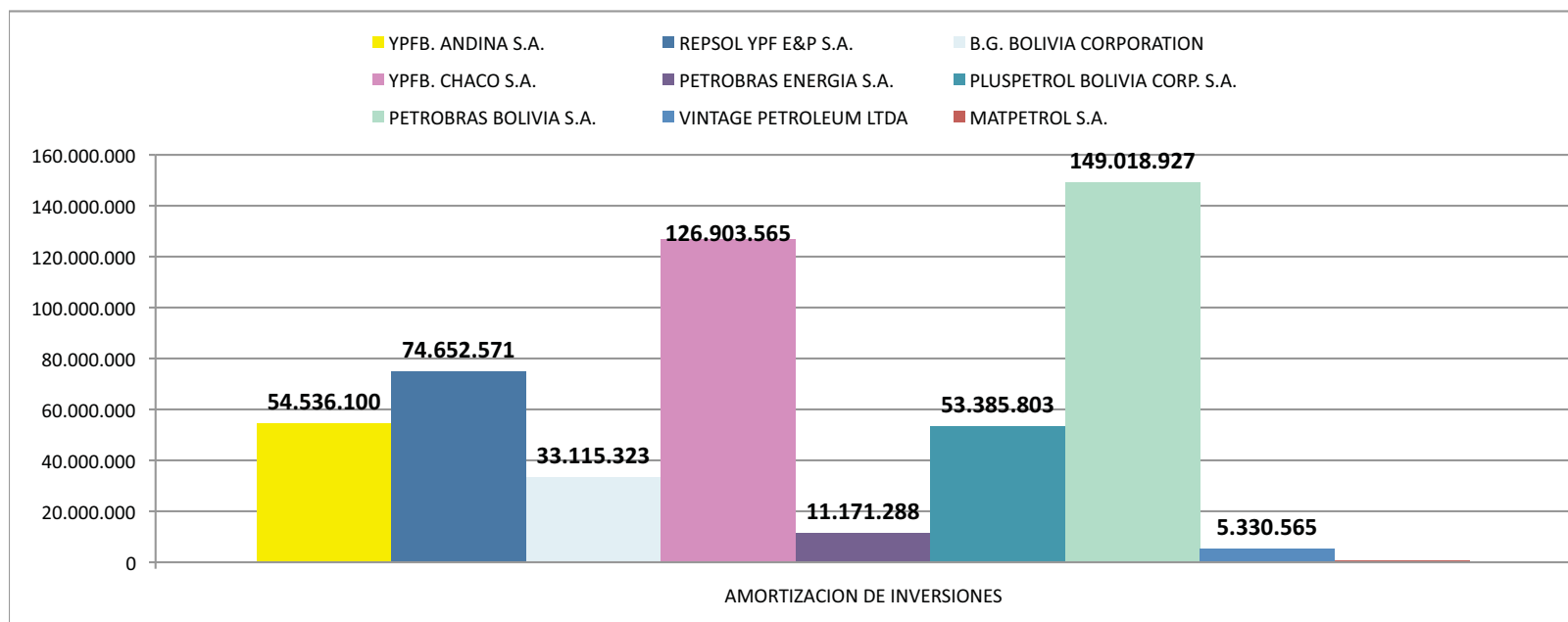


(*) El presente gráfico muestra los Costos de Operacion reportados y clasificados por cuenta y Operador para el periodo Enero - Diciembre/2011.

Este gráfico nos permite advertir que en los Costos Directos de Explotación la participación de las empresas operadoras es la siguiente: PETROBRAS BOLIVIA S.A. es la empresa con costos de personal más elevados por \$us6.791.654.-, en comparación con REPSOL YPF E&P S.A. que tiene \$us 16.145.564.- y YFPB ANDINA S.A. con \$us13.907.747 del total de \$us 86.285.964.- de costos de explotación.

En los Costos de Personal (Hojas de Tiempo) la participación de las empresas operadoras es la siguiente: PETROBRAS BOLIVIA S.A. es la empresa con costos más elevados de personal por \$us 25.807.551.-, en comparación con YFPB ANDINA S.A que tiene \$us 13.104.002.- y REPSOL YPF E&P S.A. y YFPB CHACO S.A. que tienen \$us 12.402.738.- y \$us 12.387.203.-respectivamente de un total de \$us 80.048.558.- de costos de personal.

COSTOS AMORTIZACION DE INVERSIONES REPORTADOS 2011 POR OPERADOR (en dólares americanos)



(*) El presente gráfico muestra los Costos por devolución de inversión reportados y clasificados por Operador para el periodo Enero - Diciembre/2011.

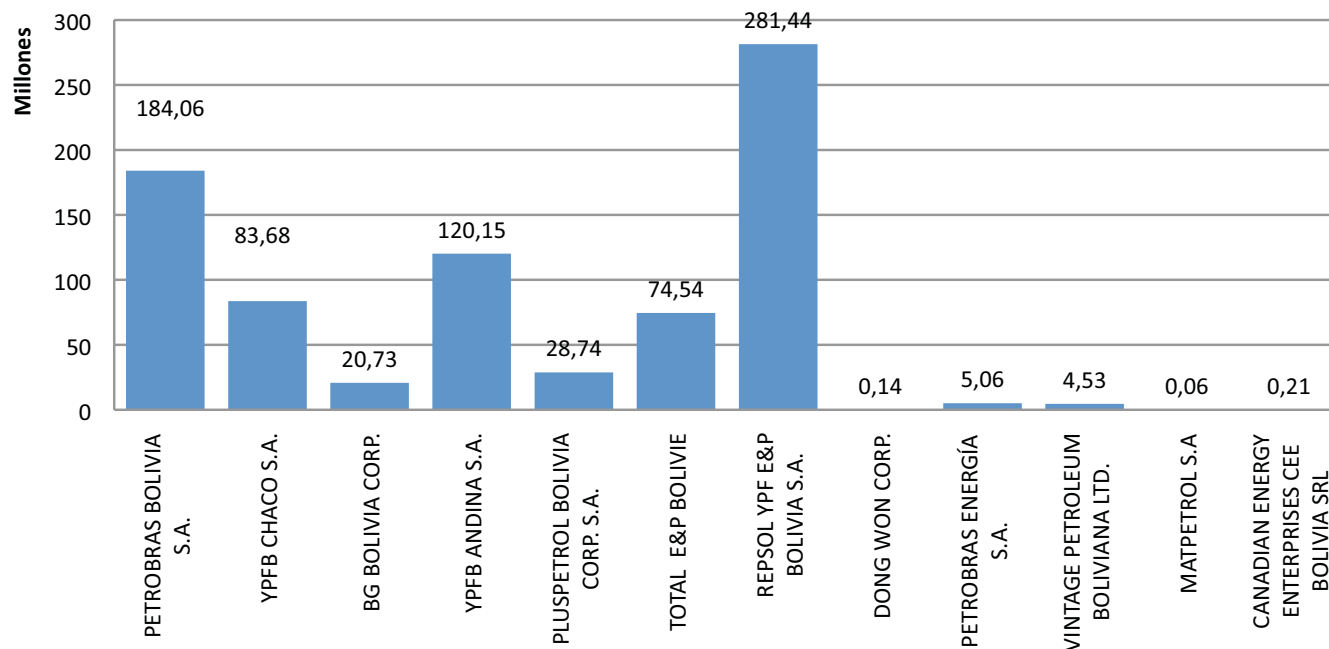
Este gráfico nos permite advertir que PETROBRAS BOLIVIA S.A. es la operadora con mayor devolución de inversión debido a que su cuenta Amortización de Inversiones consta de un importe de \$us 149.018.927.- YPFB CHACO S.A. es la siguiente empresa con mayor devolución de inversión, con \$us 126.903.565.- y posteriormente REPSOL YPF E&P S.A. por \$us 74.652.571.- de un total de \$us 508.588.871.-

**INVERSIONES REALIZADAS(OBC)REPORTADAS POR OPERADOR
PERIODO ENERO/2011 A DICIEMBRE/2011
(EXPRESADO EN DOLARES)**

OPERADOR	ene-11	feb-11	mar-11	abr-11	may-11	jun-11	jul-11	ago-11	sep-11	oct-11	nov-11	dic-11	TOTAL GENERAL	% DE PART. OPERADOR
PETROBRAS BOLIVIA S.A.	12.446.609	16.737.337	16.957.573	14.627.485	10.017.521	21.511.477	14.192.856	14.226.151	12.516.511	11.677.788	10.690.422	28.458.764	184.060.493	22,92%
YPFB CHACO S.A.	4.203.185	7.114.262	4.849.316	8.214.754	8.335.616	6.735.413	8.757.382	8.025.107	3.987.703	5.106.790	7.654.592	10.699.169	83.683.290	10,42%
BG BOLIVIA CORP.	2.611.576	292.926	-603.663	1.062.598	3.042.019	1.875.142	415.771	1.913.647	2.671.548	3.156.480	2.432.119	1.857.834	20.727.996	2,58%
YPFB ANDINA S.A.	8.025.997	8.464.367	12.070.896	4.372.349	10.389.105	11.247.486	10.190.919	12.351.925	10.591.594	6.176.479	8.993.303	17.277.337	120.151.757	14,96%
PLUSPETROL BOLIVIA CORP. S.A.	813.004	978.027	827.872	1.176.250	1.613.675	2.572.171	1.096.705	5.009.187	3.701.269	2.692.520	4.907.248	3.356.660	28.744.586	3,58%
TOTAL E&P BOLIVIE	18.394.478	3.180.799	5.346.379	4.982.843	3.732.261	6.996.155	4.195.414	4.089.694	4.713.595	3.641.632	9.940.823	5.324.290	74.538.363	9,28%
REPSOL YPF E&P BOLIVIA S.A.	4.736.302	4.822.214	19.035.757	14.895.801	46.721.316	30.829.054	27.026.672	30.584.669	24.941.945	19.329.522	28.309.342	30.206.347	281.438.942	35,04%
DONG WON CORP.	19.597	15.482	10.757	14.355	13.472	11.932	12.341	16.210	13.590			13.680	141.416	0,02%
PETROBRAS ENERGÍA S.A.	12.505	-541	6.127	8.008	23.890	337.783	497.713	293.144	40.567	46.475	1.574.962	2.221.098	5.061.731	0,63%
VINTAGE PETROLEUM BOLIVIANA LTD.	980.979	964.313	495.325	396.714	1.130.944	327.667	65.198	-76.285	-55.165	-59.966	-219.701	575.507	4.525.531	0,56%
MATPETROL S.A	199	44	18.747	653	244	2.104	519	435	4.426	6.433	26.769	420	60.995	0,01%
CANADIAN ENERGY ENTERPRISES CEE BOLIVIA SRL	0	0	0	0	7.613	0	0	0	0	0	0	203.591	211.204	0,03%
TOTAL	52.244.430	42.569.230	59.015.087	49.751.810	85.027.676	82.446.384	66.451.490	76.433.884	63.127.582	51.774.154	74.309.879	100.194.698	803.346.304	100%
TOTAL PRESUPUESTO APROBADO													999.319.924	
PORCENTAJE EJECUCION VS. PRESUPUESTO													80,39%	
% DE PARTICIPACION MES	6,50%	5,30%	7,35%	6,19%	10,58%	10,26%	8,27%	9,51%	7,86%	6,44%	9,25%	12,47%	100,00%	

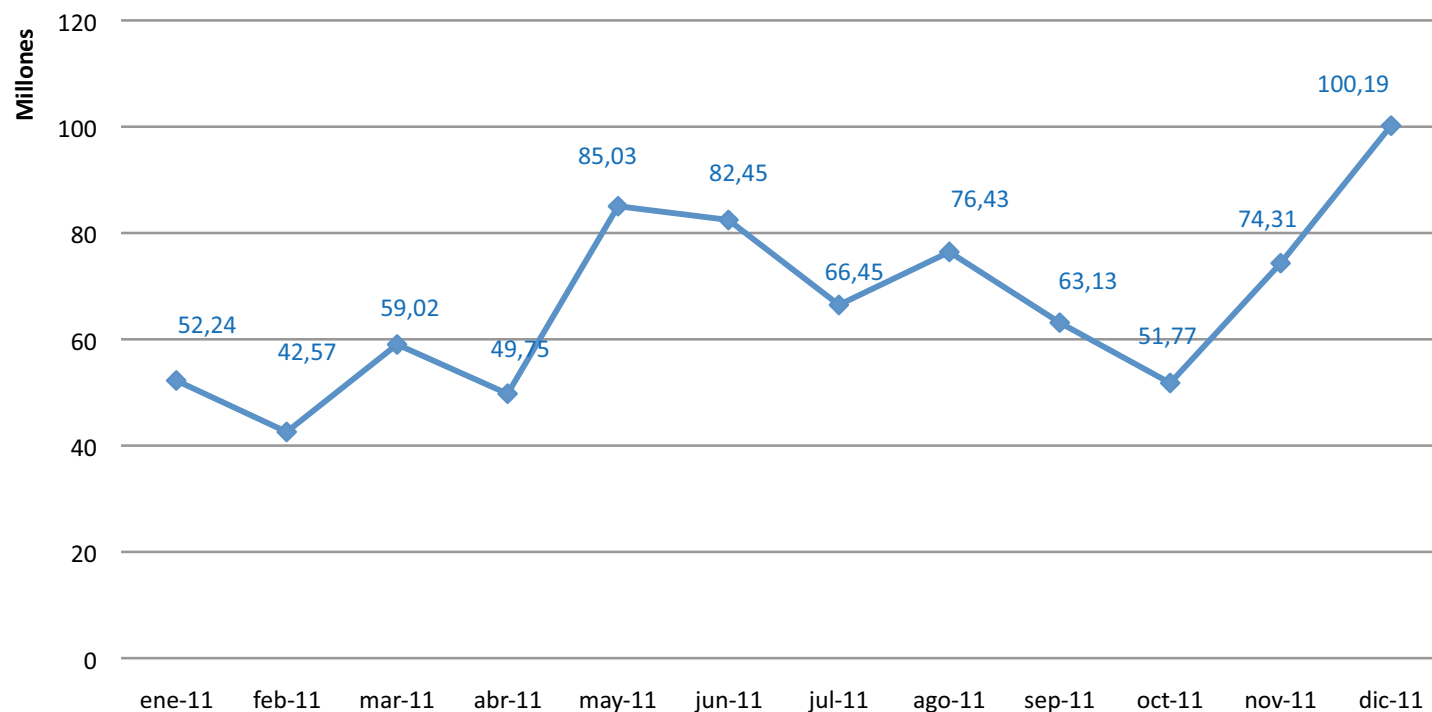
Se hace notar que los importes de las Inversiones Realizadas , estarán sujetos a la Revisión por parte de YPFB y una posterior auditoría establecida en la cláusula 8 del anexo "D" del Contrato de Operación.

**INVERSIONES REPORTADAS (OBC) POR OPERADOR GESTION 2011
(en millones de dólares)**



El presente gráfico muestra las Inversiones ejecutadas (OBC) por Operador, identificando que el operador con mayor inversión es Repsol YPF E&P Bolivia S.A. con \$us 281.438.942, seguido por Petrobras Bolivia S.A con \$us 184.060.493 y en tercer lugar YPFB Andina S.A. con \$us 120.151.757.-; esto , sobre un importe total del año de \$us 803.346.304.-.

INVERSIONES REPORTADAS (OBC) POR MES GESTION 2011
(en millones de dólares)



Este gráfico muestra la evolución de las Inversiones (OBC) por mes, para el periodo Enero - Diciembre/2011 donde se puede ver que el importe máximo de inversión se encuentra en el mes de diciembre con \$us 100.194.698.- sobre un total del año de \$us 803.346.304.-