



## VI. PRECIOS DE MINERALES

Cuadro N° VI.1.1.

**PRECIOS DE MINERALES - NOMINALES**  
(En Dólares Americanos)  
Serie: 1980 - 1997

Descripción	Unidad	1980	1981	1982	1983	1984	1985	1986	1987	1988	1989	1990	1991	1992	1993	1994	1995	1996	1997
Zinc	L.F.	0,34	0,38	0,34	0,35	0,41	0,35	0,34	0,36	0,56	0,75	0,69	0,49	0,34	0,38	0,48	0,59	1,39	1,47
Estaño	L.F.	7,61	6,42	5,80	5,89	5,55	5,41	2,58	3,09	3,24	3,92	2,81	1,95	1,77	2,38	2,46	2,81	2,80	2,57
Oro	O.T.	610,06	466,83	374,46	415,93	359,29	316,15	366,33	445,35	435,44	385,87	384,13	260,17	298,62	357,75	384,33	383,91	388,84	334,51
Plata	O.T.	20,97	10,48	7,96	11,25	8,15	6,04	5,43	6,26	6,49	5,46	4,84	4,19	4,43	4,20	5,27	5,19	5,21	4,86
Antimonio	T.M.F.	2.310,04	2.089,57	1.741,14	1.437,99	2.537,40	2.573,82	1.929,13	1.904,53	2.179,13	1.825,79	1.541,34	752,34	1.798,97	1.377,95	1.750,98	2.842,52	2.325,79	1.786,42
Plomo	L.F.	0,41	0,33	0,25	0,19	0,20	0,18	0,18	0,27	0,30	0,30	0,37	0,21	0,20	0,19	0,25	0,29	0,35	0,29
Wólfam	U.L.F.	142,14	142,02	104,64	78,83	79,86	64,47	43,42	43,99	51,68	50,72	38,52	59,48	29,50	29,38	35,54	58,50	47,88	42,88
Cobre	L.F.	0,99	0,79	0,67	0,72	0,62	0,64	0,62	0,80	1,17	1,29	1,22	0,69	0,68	0,88	1,03	1,34	1,05	1,04
Bismuto	L.F.	2,39	2,03	1,47	1,61	3,79	4,80	2,65	3,22	5,43	5,31	3,20	3,36	2,80	2,27	2,85	3,54	3,41	3,24
Cadmio	L.F.	2,30	1,38	0,74	0,80	1,27	0,82	0,89	1,66	6,70	5,94	3,39	0,23	0,31	0,45	1,01	1,61	1,14	0,51
Hierro	TM	28,00	28,00	32,50	29,00	26,15	26,56	26,26	25,30	24,30	27,83	32,50	28,82	28,15	-	-	-	-	-
Manganeso	U.L.F.	0,84	0,84	0,84	0,84	0,84	1,24	1,34	1,34	1,34	1,34	1,34	1,86	1,86	1,34	1,34	1,95	1,93	2,02

Fuente: London Metal Exchange  
Elaboración: Unidad de Análisis y Política Minera  
Ministerio de Minería y Metalurgia

**PRECIOS DE MINERALES - NOMINALES**  
(En Dólares Americanos)  
Serie: 1998 - 2014

Descripción	Unidad	1998	1999	2000	2001	2002	2003	2004	2005	2006	2007	2008	2009	2010	2011	2012	2013	2014
Zinc	L.F.	0,85	0,75	0,51	0,40	0,35	0,38	0,48	0,59	1,39	1,47	0,85	0,75	0,98	0,99	0,88	0,87	0,98
Estaño	L.F.	2,52	2,44	2,46	2,03	1,84	2,08	3,77	3,48	3,97	6,59	8,38	6,15	9,27	11,79	9,56	10,11	9,92
Oro	O.T.	294,16	279,19	279,29	271,12	311,19	363,83	409,54	436,91	606,71	696,43	872,37	973,78	1.226,66	1.573,40	1.669,06	1.409,51	1.266,06
Plata	O.T.	5,60	5,21	4,95	4,37	4,62	4,88	6,66	7,18	11,33	13,38	14,99	14,68	20,19	35,11	31,16	23,79	19,08
Antimonio	T.M.F.	1.366,14	836,61	831,00	784,00	1.874,67	2.344,75	2.779,08	3.408,04	5.115,06	5.489,52	6.029,34	5.114,89	8.849,19	14.408,77	12.648,61	9.196,06	9.325,69
Plomo	L.F.	0,24	0,23	0,21	0,22	0,21	0,23	0,40	0,43	0,53	1,18	0,95	0,78	0,97	1,09	0,93	0,97	0,95
Wólfam	U.L.F.	39,00	34,42	40,38	61,98	30,74	39,96	52,46	110,70	155,99	165,16	162,24	142,24	142,24	142,24	142,24	213,82	177,83
Cobre	L.F.	0,76	0,71	0,82	0,72	0,71	0,81	1,30	1,61	3,12	3,23	3,15	2,34	3,42	4,00	3,61	3,32	3,11
Bismuto	L.F.	3,35	3,54	3,54	3,50	2,92	2,80	3,31	3,77	4,46	13,80	11,24	7,52	8,39	11,23	9,63	8,43	10,66
Cadmio	L.F.	0,26	0,19	0,18	0,24	0,32	0,58	0,52	1,36	1,40	3,50	2,64	1,24	1,73	1,23	0,79	0,86	0,77
Hierro	TM	-	-	28,79	30,03	29,33	31,95	37,90	65,00	77,35	84,70	141,00	141,00	141,00	141,00	141,00	130,00	97,29
Manganeso	U.L.F.	1,99	1,99	1,81	1,94	1,94	1,94	1,94	3,26	2,42	3,39	13,27	4,61	7,12	5,79	4,96	5,45	4,51

Fuente: London Metal Exchange  
Elaboración: Unidad de Análisis y Política Minera  
Ministerio de Minería y Metalurgia

Cuadro Nº VI.1.2.

**PRECIOS DE MINERALES - REALES**  
(En Dólares Americanos de 1990)  
Serie: 1980 - 1997

Descripción	Unidad	1980	1981	1982	1983	1984	1985	1986	1987	1988	1989	1990	1991	1992	1993	1994	1995	1996	1997
Zinc	L.F.	0,54	0,55	0,46	0,46	0,52	0,43	0,41	0,41	0,62	0,79	0,69	0,47	0,31	0,34	0,42	0,51	1,16	1,20
Estaño	L.F.	12,07	9,23	7,86	7,73	6,98	6,57	3,08	3,56	3,58	4,13	2,81	1,87	1,64	2,15	2,17	2,41	2,33	2,09
Oro	O.T.	967,66	671,23	507,17	545,80	451,97	384,02	436,86	512,39	481,08	406,72	384,13	249,67	278,19	323,58	338,95	329,25	323,91	272,40
Plata	O.T.	33,26	15,07	10,78	14,76	10,25	7,34	6,48	7,20	7,17	5,76	4,84	4,02	4,13	3,80	4,65	4,45	4,34	3,96
Antimonio	T.M.F.	3.664,10	3.004,48	2.358,21	1.887,00	3.191,90	3.126,38	2.300,52	2.191,22	2.407,54	1.924,44	1.541,34	721,96	1.675,87	1.246,35	1.544,22	2.437,78	1.937,42	1.454,74
Plomo	L.F.	0,65	0,47	0,34	0,25	0,25	0,22	0,21	0,31	0,33	0,32	0,37	0,20	0,19	0,17	0,22	0,25	0,29	0,24
Wólfam	U.L.F.	225,46	204,20	141,72	103,44	100,46	78,31	51,78	50,61	57,10	53,46	38,52	57,08	27,48	26,57	31,34	50,17	39,88	34,92
Cobre	L.F.	1,57	1,14	0,91	0,94	0,78	0,78	0,74	0,92	1,29	1,36	1,22	0,66	0,63	0,80	0,91	1,15	0,87	0,85
Bismuto	L.F.	3,79	2,92	1,99	2,11	4,77	5,83	3,16	3,70	6,00	5,60	3,20	3,22	2,61	2,05	2,51	3,04	2,84	2,64
Cadmio	L.F.	3,65	1,98	1,00	1,05	1,60	1,00	1,06	1,91	7,40	6,26	3,39	0,22	0,29	0,41	0,89	1,38	0,95	0,42
Hierro	TM	44,41	40,26	44,02	38,06	32,90	32,26	31,32	29,11	26,85	29,33	32,50	27,65	26,22	0,00	0,00	0,00	0,00	0,00
Manganeso	U.L.F.	1,33	1,21	1,14	1,10	1,06	1,51	1,60	1,54	1,48	1,41	1,34	1,79	1,73	1,21	1,18	1,67	1,61	1,64

Fuente: Boletín Estadístico  
Elaboración: Unidad de Análisis y Política Minera  
Ministerio de Minería y Metalurgia

**PRECIOS DE MINERALES - REALES**  
(En Dólares Americanos de 1990)  
Serie: 1998 - 2014

Descripción	Unidad	1998	1999	2000	2001	2002	2003	2004	2005	2006	2007	2008	2009	2010	2011	2012	2013	2014
Zinc	L.F.	0,68	0,59	0,39	0,30	0,25	0,27	0,33	0,39	0,90	0,93	0,51	0,46	0,59	0,58	0,50	0,49	0,54
Estaño	L.F.	2,02	1,91	1,87	1,50	1,34	1,48	2,61	2,33	2,57	4,15	5,09	3,75	5,56	6,85	5,44	5,67	5,48
Oro	O.T.	235,87	219,03	211,98	200,09	226,08	258,44	283,36	292,39	393,34	439,00	529,58	593,24	735,25	914,22	950,13	790,80	699,09
Plata	O.T.	4,49	4,09	3,76	3,23	3,36	3,47	4,61	4,81	7,35	8,43	9,10	8,94	12,10	20,40	17,73	13,35	10,54
Antimonio	T.M.F.	1.095,43	656,33	630,73	578,59	1.361,98	1.665,54	1.922,85	2.280,75	3.316,16	3.460,37	3.660,12	3.116,09	5.304,09	8.372,16	7.198,27	5.159,43	5.149,42
Plomo	L.F.	0,19	0,18	0,16	0,16	0,15	0,16	0,28	0,29	0,34	0,74	0,57	0,48	0,58	0,63	0,53	0,54	0,52
Wólfam	U.L.F.	31,27	27,00	30,65	45,74	22,33	28,38	36,30	74,08	101,13	104,11	98,49	86,66	85,26	82,65	80,97	119,96	98,19
Cobre	L.F.	0,61	0,56	0,62	0,53	0,52	0,58	0,90	1,08	2,02	2,04	1,91	1,43	2,05	2,32	2,05	1,86	1,72
Bismuto	L.F.	2,69	2,78	2,69	2,58	2,12	1,99	2,29	2,52	2,89	8,70	6,83	4,58	5,03	6,53	5,48	4,73	5,89
Cadmio	L.F.	0,21	0,15	0,14	0,18	0,23	0,41	0,36	0,91	0,91	2,21	1,60	0,76	1,03	0,71	0,45	0,48	0,43
Hierro	TM	0,00	0,00	21,85	22,16	21,31	22,69	26,22	43,50	50,15	53,39	85,59	85,90	84,51	81,93	80,27	79,11	53,72
Manganeso	U.L.F.	1,60	1,56	1,37	1,43	1,41	1,38	1,34	2,18	1,57	2,14	8,06	2,81	4,27	3,36	2,82	3,06	2,49

Fuente: Boletín Estadístico  
Elaboración: Unidad de Análisis y Política Minera  
Ministerio de Minería y Metalurgia

Cuadro N° VI.1.3.

**PRECIOS OFICIALES DE MINERALES  
(En Dólares Americanos)  
Serie: 1980 - 1997**

Descripción	Unidad	1980	1981	1982	1983	1984	1985	1986	1987	1988	1989	1990	1991	1992	1993	1994	1995	1996	1997
Zinc	L.F.	0,36	0,41	0,39	0,37	0,46	0,39	0,36	0,38	0,52	0,74	0,69	0,49	0,34	0,38	0,48	0,59	1,39	1,47
Estaño	L.F.	7,61	6,39	5,74	5,88	5,54	5,32	2,57	3,00	3,23	3,94	2,81	1,95	1,77	2,38	2,46	2,81	2,80	2,57
Oro	O.T.	610,06	466,83	374,46	415,93	359,29	316,15	363,25	418,28	438,71	386,30	384,13	260,17	298,62	357,75	384,33	383,91	388,84	334,51
Plata	O.T.	20,96	10,84	7,79	11,43	8,15	6,12	5,44	6,21	6,51	5,50	4,84	4,19	4,43	4,20	5,27	5,19	5,21	4,86
Antimonio	T.M.F.	1.750,98	1.519,69	1.186,02	1.035,43	1.810,04	1.648,62	1.810,04	1.902,56	2.202,76	1.820,87	1.541,34	752,34	1.798,97	1.377,95	1.750,98	2.842,52	2.325,79	1.786,42
Plomo	L.F.	0,41	0,33	0,25	0,19	0,20	0,18	0,18	0,25	0,29	0,30	0,37	0,21	0,20	0,19	0,25	0,29	0,35	0,29
Wólfram	U.L.F.	141,41	148,33	105,79	77,95	78,41	64,50	44,85	44,02	52,33	51,83	38,52	59,48	29,50	29,38	35,54	58,50	47,88	42,88
Cobre	L.F.	0,96	0,79	0,66	0,70	0,63	0,63	0,61	0,73	1,06	1,28	1,22	0,69	0,68	0,88	1,03	1,34	1,05	1,04
Bismuto	L.F.	2,41	2,05	1,48	1,57	3,64	4,94	2,70	3,19	5,37	5,41	3,20	3,36	2,80	2,27	2,85	3,54	3,41	3,24
Cadmio	L.F.	2,50	2,50	1,34	1,13	1,33	1,24	0,91	1,62	6,80	5,09	3,39	0,23	0,31	0,45	1,01	1,61	1,14	0,51
Manganeso	U.L.F.	0,84	0,84	0,84	0,84	0,84	1,24	1,34	1,34	1,34	1,34	1,34	1,86	1,86	1,34	1,34	1,95	1,93	2,02

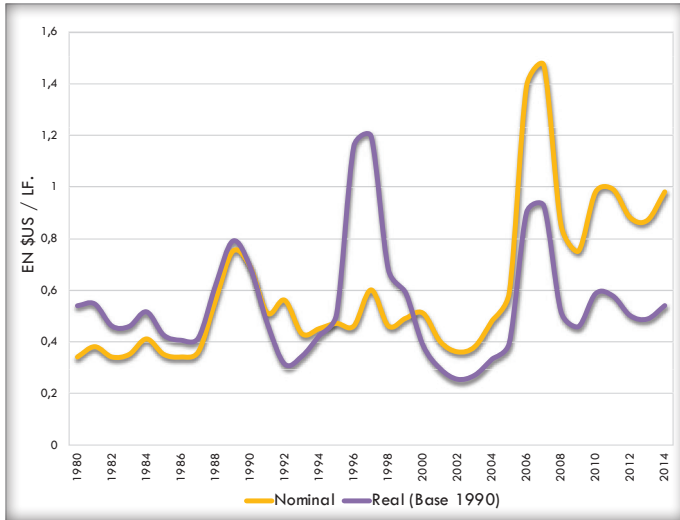
Fuente: London Metal Exchange  
Elaboración: Unidad de Análisis y Política Minera  
Ministerio de Minería y Metalurgia

**PRECIOS OFICIALES DE MINERALES  
(En Dólares Americanos)  
Serie: 1998 - 2014**

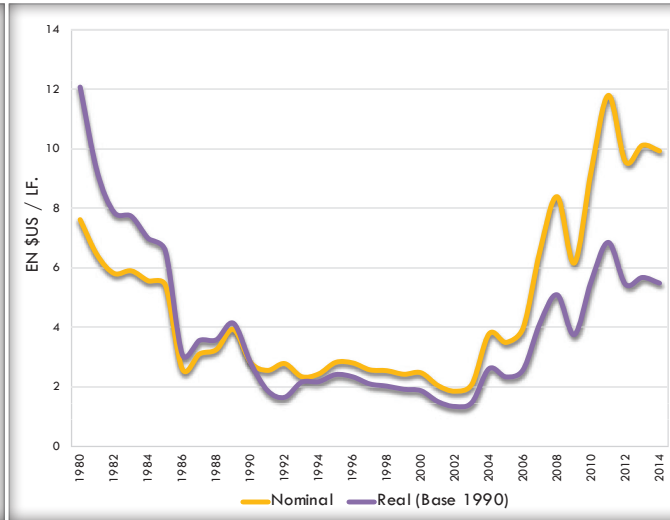
Descripción	Unidad	1998	1999	2000	2001	2002	2003	2004	2005	2006	2007	2008	2009	2010	2011	2012	2013	2014
Zinc	L.F.	0,85	0,75	0,52	0,41	0,35	0,37	0,47	0,61	1,44	1,51	0,87	0,73	0,98	1,00	0,89	0,87	0,98
Estaño	L.F.	2,52	2,44	2,48	2,06	1,83	2,18	3,81	3,37	3,89	6,49	8,50	6,04	9,05	11,98	9,49	10,12	10,00
Oro	O.T.	294,16	279,19	279,88	270,88	307,47	360,85	408,18	442,26	599,55	688,98	870,74	962,23	1.213,59	1.561,59	1.665,29	1.430,07	1.266,80
Plata	O.T.	5,60	5,21	4,98	4,38	4,59	4,83	6,61	7,24	11,39	13,32	15,16	14,38	19,65	35,21	31,07	24,30	19,23
Antimonio	T.M.F.	1.366,14	836,61	828,74	799,31	1.875,00	2.369,81	2.761,55	3.361,72	5.034,97	5.490,45	6.066,71	5.039,90	8.588,63	14.388,54	12.676,26	10.226,35	9.346,22
Plomo	L.F.	0,24	0,23	0,21	0,22	0,21	0,23	0,40	0,44	0,57	1,15	0,98	0,75	0,97	1,10	0,93	0,97	0,96
Wólfram	U.L.F.	39,00	34,42	39,50	62,19	31,54	39,96	51,79	106,25	150,33	160,00	160,00	142,24	142,24	142,24	142,24	199,16	179,34
Cobre	L.F.	0,76	0,71	0,82	0,72	0,71	0,79	1,28	1,64	3,01	3,23	3,22	2,26	3,38	4,04	3,60	3,33	3,13
Bismuto	L.F.	3,35	3,54	3,57	3,52	2,93	2,80	3,28	3,81	4,81	13,57	11,48	7,57	8,32	11,18	9,69	8,42	10,59
Cadmio	L.F.	0,26	0,19	0,18	0,23	0,31	0,57	0,52	1,32	1,49	3,42	2,73	1,12	1,72	1,25	0,81	0,86	0,77
Manganeso	U.L.F.	1,99	1,99	1,81	1,94	1,94	1,94	1,94	3,48	2,49	3,39	12,85	5,04	7,16	5,83	4,93	5,42	4,53

Fuente: London Metal Exchange  
Elaboración: Unidad de Análisis y Política Minera  
Ministerio de Minería y Metalurgia

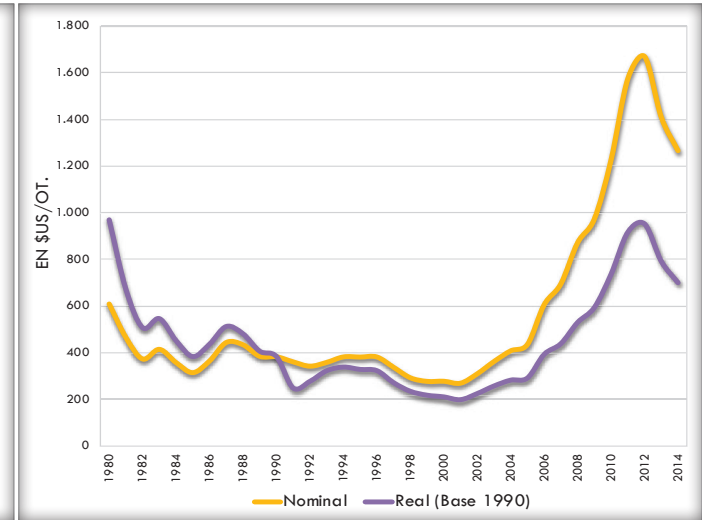
**GRÁFICO 65: PRECIOS NOMINAL Y REAL DEL ZINC**  
Serie: 1980 - 2014



**GRÁFICO 66: PRECIOS NOMINAL Y REAL DEL ESTAÑO**  
Serie: 1980 - 2014



**GRÁFICO 67: PRECIOS NOMINAL Y REAL DEL ORO**  
Serie: 1980 - 2014

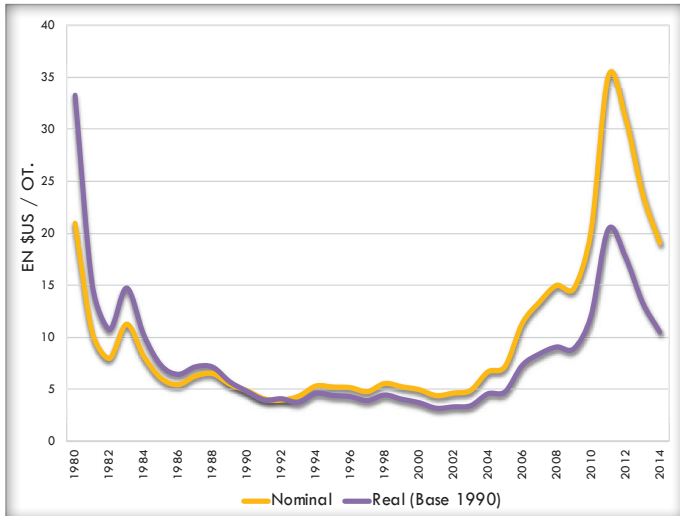


Elaboración: Unidad de Análisis y Política Minera  
MINISTERIO DE MINERÍA Y METALURGIA

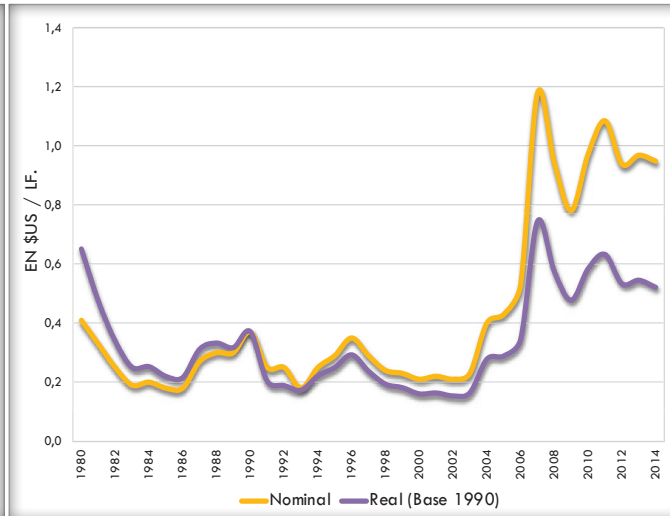
Elaboración: Unidad de Análisis y Política Minera  
MINISTERIO DE MINERÍA Y METALURGIA

Elaboración: Unidad de Análisis y Política Minera  
MINISTERIO DE MINERÍA Y METALURGIA

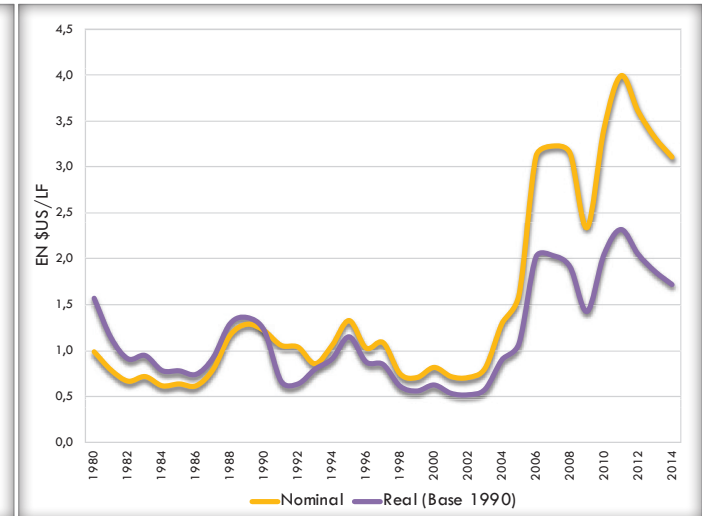
**GRÁFICO 68: PRECIOS NOMINAL Y REAL DEL PLATA**  
Serie: 1980 - 2014



**GRÁFICO 69: PRECIOS NOMINAL Y REAL DEL PLOMO**  
Serie: 1980 - 2014



**GRÁFICO 70: PRECIOS NOMINAL Y REAL DEL COBRE**  
Serie: 1980 - 2014



Elaboración: Unidad de Análisis y Política Minera  
MINISTERIO DE MINERÍA Y METALURGIA

Elaboración: Unidad de Análisis y Política Minera  
MINISTERIO DE MINERÍA Y METALURGIA

Elaboración: Unidad de Análisis y Política Minera  
MINISTERIO DE MINERÍA Y METALURGIA



Domo - Minera San Cristobal



Salar de Uyuni