



## V. PRODUCCIÓN Y CONSUMO MUNDIAL DE MINERALES

**PRODUCCIÓN MUNDIAL DE ZINC**  
(En Miles de Toneladas Métricas Finas)  
Serie: 1980 - 1997

Descripción	1980	1981	1982	1983	1984	1985	1986	1987	1988	1989	1990	1991	1992	1993	1994	1995	1996	1997
<b>TOTAL MUNDIAL</b>	<b>6.191,9</b>	<b>6.224,3</b>	<b>6.565,1</b>	<b>6.236,2</b>	<b>6.517,8</b>	<b>6.678,1</b>	<b>6.594,2</b>	<b>6.892,0</b>	<b>6.730,5</b>	<b>6.789,2</b>	<b>7.148,9</b>	<b>7.261,1</b>	<b>7.155,3</b>	<b>6.784,0</b>	<b>6.840,1</b>	<b>7.174,6</b>	<b>7.350,3</b>	<b>7.384,3</b>
<b>TOTAL EUROPA</b>	<b>2.361,2</b>	<b>2.209,7</b>	<b>2.215,6</b>	<b>1.909,0</b>	<b>1.980,8</b>	<b>2.007,2</b>	<b>1.950,3</b>	<b>1.960,1</b>	<b>1.946,0</b>	<b>1.854,2</b>	<b>1.743,8</b>	<b>1.742,5</b>	<b>1.200,9</b>	<b>1.068,4</b>	<b>987,1</b>	<b>990,1</b>	<b>919,4</b>	<b>914,0</b>
URSS	1.000,0	1.010,0	1.020,0	620,0	610,0	640,0	630,0	640,0	670,0	650,0	610,0	610,0	-	-	-	-	-	-
Rusia	-	-	-	-	-	-	-	-	-	-	-	-	198,0	188,3	145,7	147,0	142,8	121,0
Bulgaria	-	-	-	-	-	-	-	-	-	-	-	-	-	-	-	-	-	20,7
Suecia	167,4	180,9	185,4	202,9	210,0	216,4	219,3	218,6	193,1	168,0	159,9	157,5	171,5	168,6	159,9	168,0	160,1	158,0
Irlanda	228,7	120,3	167,2	185,9	205,9	191,6	181,7	177,0	173,2	168,8	166,5	187,5	194,1	193,7	194,5	184,1	163,5	180,3
Alemania	120,8	110,7	105,8	113,5	113,0	117,6	103,7	98,9	75,6	63,9	58,1	54,0	14,3	-	-	-	-	-
Yugoslavia	95,3	88,6	83,8	86,8	85,8	89,3	90,0	74,0	71,2	75,0	76,0	74,0	47,2	11,6	8,4	14,7	21,8	18,9
Finlandia	58,4	53,6	54,8	60,8	65,3	60,6	60,3	55,1	63,9	58,4	51,7	55,5	30,8	22,0	16,9	11,2	25,7	30,8
Polonia	216,7	201,5	183,5	189,0	190,7	190,9	183,9	185,8	183,4	170,0	153,4	144,7	151,7	151,0	151,0	157,0	159,0	158,3
Rumania	40,0	43,2	30,7	52,2	53,3	53,9	56,2	58,3	58,0	55,5	36,0	26,8	25,3	27,8	35,4	36,7	30,9	29,4
España	179,3	176,4	167,5	176,0	228,0	226,8	232,6	266,0	277,0	265,3	257,5	264,6	206,3	170,2	170,1	172,2	140,1	147,1
Grecia	-	-	-	-	-	-	-	21,0	21,0	25,0	27,0	30,0	26,0	22,0	17,0	14,0	7,0	18,0
Checoslovaquia	6,9	6,8	6,9	7,1	7,2	7,2	6,7	6,9	6,6	6,6	7,4	7,8	6,2	2,3	2,3	2,3	-	-
Francia	36,8	37,4	37,0	34,2	36,4	40,6	39,6	31,3	31,1	26,7	23,9	27,1	16,5	13,8	-	-	-	-
Italia	57,3	42,7	38,6	43,4	42,3	45,4	26,3	33,2	37,9	44,0	42,4	37,0	31,0	7,1	22,9	22,9	11,5	8,5
Otros	153,6	137,6	134,4	137,2	132,9	126,9	120,0	94,0	84,0	77,0	74,0	66,0	82,0	90,0	63,0	60,0	57,0	23,0
<b>TOTAL ASIA</b>	<b>710,3</b>	<b>831,6</b>	<b>841,0</b>	<b>871,3</b>	<b>940,6</b>	<b>1.009,2</b>	<b>995,7</b>	<b>996,2</b>	<b>1.066,0</b>	<b>1.114,0</b>	<b>1.226,3</b>	<b>1.296,1</b>	<b>1.625,1</b>	<b>1.626,2</b>	<b>1.701,5</b>	<b>1.794,2</b>	<b>1.814,1</b>	<b>1.888,2</b>
Japón	238,1	242,0	251,4	255,7	252,7	253,0	222,1	165,7	147,2	131,8	127,3	133,0	134,5	118,6	100,7	95,3	79,7	72,0
Kazajstan	-	-	-	-	-	-	-	-	-	-	-	-	221,6	218,8	148,1	148,1	158,1	222,6
Uzbekistan	-	-	-	-	-	-	-	-	-	-	-	-	34,0	33,0	31,0	31,0	31,0	-
Tailandia	-	2,9	4,0	3,0	32,5	48,9	70,0	73,6	80,7	86,6	80,8	86,9	68,7	69,5	65,8	66,0	18,7	18,7
India	32,0	34,2	32,0	36,5	43,7	53,0	45,0	53,3	59,1	65,2	70,0	104,5	152,8	156,3	147,3	154,5	154,0	136,9
Iran	30,0	35,0	40,0	39,5	47,1	25,0	29,0	36,0	25,0	25,0	14,8	31,1	65,0	70,0	72,9	145,1	76,3	76,0
Turquía	23,3	30,8	33,5	32,4	36,6	33,7	40,6	42,2	41,0	39,2	35,0	32,5	32,5	35,0	35,1	33,1	70,0	63,8
China	180,0	281,8	275,4	292,8	313,0	395,0	395,7	458,2	527,3	620,4	763,1	749,8	758,1	775,4	990,3	1.010,7	1.121,4	1.209,9
Corea del Norte	130,0	130,0	130,0	140,0	150,0	140,0	140,0	130,0	150,0	110,0	100,0	120,0	120,0	120,0	90,0	90,0	80,0	60,0
Corea del Sur	56,2	56,2	58,2	56,0	49,2	45,7	38,6	24,4	22,7	23,2	23,2	21,6	21,9	13,8	7,1	7,8	8,3	8,9
Otros	20,7	18,7	16,5	15,4	15,8	14,9	14,7	12,8	13,0	12,6	12,1	16,7	16,0	15,8	13,2	12,6	16,6	19,4
<b>TOTAL ÁFRICA</b>	<b>248,8</b>	<b>256,8</b>	<b>291,7</b>	<b>286,7</b>	<b>286,7</b>	<b>269,9</b>	<b>283,4</b>	<b>282,9</b>	<b>249,6</b>	<b>254,7</b>	<b>242,7</b>	<b>198,5</b>	<b>190,7</b>	<b>203,0</b>	<b>217,9</b>	<b>257,7</b>	<b>224,9</b>	<b>200,1</b>
Rep. Sud África	81,7	86,7	90,5	108,3	106,1	96,9	101,9	112,7	89,6	77,3	74,5	64,4	69,8	78,2	76,4	62,5	76,4	67,7
Zaire	67,0	75,6	82,1	74,7	74,8	74,5	81,3	74,7	75,7	72,8	61,8	42,4	36,0	10,0	0,6	0,8	1,2	-
Zambia	42,9	39,7	52,5	41,6	41,4	31,9	32,9	30,2	23,4	28,3	35,7	24,8	19,2	19,7	1,0	-	-	-
Marruecos	-	-	-	-	-	-	-	-	-	-	-	-	-	-	-	-	-	89,3
Tunisia	-	-	-	-	-	-	-	-	-	-	-	-	-	-	-	-	-	2,4
Namibia	31,9	39,6	35,7	33,2	30,6	31,2	35,4	40,1	34,4	42,8	40,8	33,1	36,1	28,4	33,4	30,2	34,4	36,4
Otros	25,3	15,2	30,9	28,9	33,8	35,4	31,9	25,2	26,5	33,5	29,9	33,8	29,6	66,7	106,5	164,2	112,9	4,3
<b>TOTAL AMÉRICA</b>	<b>2.376,3</b>	<b>2.407,9</b>	<b>2.552,0</b>	<b>2.470,2</b>	<b>2.632,7</b>	<b>2.632,8</b>	<b>2.652,8</b>	<b>2.874,4</b>	<b>2.709,7</b>	<b>2.763,3</b>	<b>2.996,1</b>	<b>3.000,0</b>	<b>3.130,6</b>	<b>2.896,4</b>	<b>2.962,9</b>	<b>3.195,6</b>	<b>3.320,9</b>	<b>3.371,0</b>
Canada	1.058,7	1.096,3	1.189,1	1.069,7	1.207,1	1.172,2	1.290,8	1.481,5	1.347,4	1.216,1	1.203,2	1.156,6	1.324,7	1.004,4	1.010,7	1.121,2	1.235,3	1.076,4
Perú	468,2	484,5	507,1	553,1	555,3	612,9	604,0	619,2	498,6	621,0	583,9	638,1	602,5	664,6	674,2	688,4	760,6	867,7
México	243,4	216,1	250,9	266,3	303,6	291,9	278,1	271,5	290,6	289,8	306,7	317,1	289,1	366,4	359,0	346,9	348,2	379,3
EEUU	348,5	343,3	330,0	292,9	277,5	251,9	216,0	232,9	256,4	288,3	543,2	546,6	551,7	513,1	597,6	632,0	600,0	632,0
Brasil	70,0	71,0	86,7	88,0	85,0	91,1	93,3	93,0	103,0	105,8	110,0	103,0	115,2	138,0	140,0	167,3	128,0	152,6
Bolivia	50,3	47,4	45,6	46,5	36,8	38,1	33,2	39,3	57,0	74,8	103,8	129,8	143,9	122,6	100,7	146,1	145,1	154,5
Argentina	33,7	34,9	36,6	36,6	34,9	35,7	39,5	35,6	36,8	43,2	38,7	39,3	41,0	31,4	26,9	32,1	31,1	33,4
Otros	103,5	114,4	106,0	117,1	132,5	139,0	97,9	101,4	119,9	124,3	106,6	69,5	62,5	55,9	53,8	61,6	72,6	75,1
<b>AUSTRALIA Y OCEANÍA</b>	<b>495,3</b>	<b>518,3</b>	<b>664,8</b>	<b>699,0</b>	<b>677,0</b>	<b>759,0</b>	<b>712,0</b>	<b>778,4</b>	<b>759,2</b>	<b>803,0</b>	<b>940,0</b>	<b>1.024,0</b>	<b>1.008,0</b>	<b>990,0</b>	<b>970,7</b>	<b>937,0</b>	<b>1.071,0</b>	<b>1.011,0</b>

## PRODUCCIÓN MUNDIAL DE ZINC (En Miles de Toneladas Métricas Finas) Serie: 1998 - 2014

Descripción	1998	1999	2000	2001	2002	2003	2004	2005	2006	2007	2008	2009	2010	2011	2012	2013	2014(p)
<b>TOTAL MUNDIAL</b>	<b>7.632,0</b>	<b>7.973,8</b>	<b>8.808,8</b>	<b>9.097,3</b>	<b>8.893,7</b>	<b>9.570,9</b>	<b>9.664,8</b>	<b>9.999,7</b>	<b>10.419,5</b>	<b>11.113,7</b>	<b>11.858,2</b>	<b>11.550,8</b>	<b>12.375,5</b>	<b>12.534,7</b>	<b>13.344,8</b>	<b>13.595,3</b>	<b>14.012,7</b>
<b>TOTAL EUROPA</b>	<b>884,9</b>	<b>906,0</b>	<b>1.028,2</b>	<b>1.042,9</b>	<b>908,7</b>	<b>1.021,4</b>	<b>1.031,8</b>	<b>1.046,3</b>	<b>1.033,4</b>	<b>1.047,1</b>	<b>1.070,5</b>	<b>1.056,7</b>	<b>1.095,0</b>	<b>1.097,5</b>	<b>1.065,3</b>	<b>1.003,5</b>	<b>1.050,0</b>
URSS	-	-	-	-	-	-	-	-	-	-	-	-	-	-	-	-	-
Rusia	114,0	132,0	136,0	157,0	174,0	162,7	179,0	186,0	178,0	177,0	205,0	243,6	269,0	282,0	258,5	209,0	217,0
Bulgaria	17,5	10,6	10,0	12,3	13,4	16,2	13,3	22,0	8,4	7,5	10,0	11,3	12,5	-	-	-	-
Suecia	164,7	174,4	176,8	156,3	148,6	185,9	197,0	215,7	210,0	214,6	188,0	192,5	198,7	14,0	12,6	13,9	14,2
Irlanda	180,4	200,2	262,9	302,4	252,7	419,0	444,0	428,6	425,7	400,9	398,2	387,3	353,9	194,0	188,3	176,6	221,9
Alemania	-	-	-	-	-	-	-	-	-	-	-	-	-	344,5	337,6	326,7	282,6
Yugoslavia	15,0	3,9	8,6	6,4	3,4	2,2	1,0	0,9	-	-	-	-	-	-	-	-	-
Finlandia	30,7	19,6	16,2	20,1	34,1	38,9	37,2	40,5	35,7	38,9	27,8	30,9	55,6	-	-	-	-
Polonia	157,9	154,8	156,9	152,7	152,2	153,9	140,3	135,6	126,0	129,6	132,4	115,5	107,7	64,1	52,2	41,0	39,3
Rumania	25,6	26,5	27,5	29,8	25,4	23,5	19,0	13,7	9,6	0,2	0,2	0,2	7,7	87,2	76,7	74,8	87,6
España	128,1	154,0	201,3	164,9	69,9	15,1	-	-	-	-	-	5,9	17,6	8,8	8,4	2,0	3,3
Grecia	29,0	19,0	17,0	32,0	33,0	3,0	-	-	18,2	17,7	20,3	16,9	18,4	33,2	30,6	25,5	32,4
Checoslovaquia	-	-	-	-	-	-	-	-	-	-	-	-	-	21,2	20,8	22,9	22,9
Francia	-	-	-	-	-	-	-	-	-	-	-	-	-	-	-	-	-
Italia	5,0	-	-	-	-	-	-	-	-	-	-	-	-	-	-	-	-
Otros	17,0	11,0	15,0	9,0	2,0	1,0	1,0	3,3	21,8	60,7	88,6	52,6	53,9	48,5	79,7	111,1	128,8
<b>TOTAL ASIA</b>	<b>2.019,0</b>	<b>2.180,2</b>	<b>2.583,4</b>	<b>2.536,5</b>	<b>2.513,8</b>	<b>3.048,4</b>	<b>3.415,4</b>	<b>3.730,8</b>	<b>4.180,0</b>	<b>4.406,1</b>	<b>4.702,0</b>	<b>4.780,0</b>	<b>5.356,3</b>	<b>5.660,8</b>	<b>6.528,5</b>	<b>6.917,6</b>	<b>7.097,5</b>
Japón	67,7	64,3	63,6	44,5	42,9	44,6	47,8	41,5	7,2	-	-	-	0,6	-	-	-	-
Kazajstan	225,6	288,3	322,1	345,0	392,8	393,2	361,4	364,3	404,6	386,0	386,8	418,6	404,5	376,7	370,5	361,1	346,6
Uzbekistan	-	-	-	-	-	-	-	-	-	-	-	-	-	-	-	-	-
Tailandia	25,2	23,9	27,3	15,5	24,5	25,9	25,3	25,1	42,8	42,3	35,5	34,0	25,5	22,3	28,3	30,0	39,1
India	190,3	161,2	208,4	222,0	234,3	306,4	347,1	477,2	501,7	538,9	615,5	694,9	739,8	733,0	724,9	817,0	728,6
Iran	97,4	60,0	80,0	88,0	80,0	111,0	114,0	115,2	164,0	100,0	69,3	80,0	120,0	138,0	138,0	134,0	139,0
Turquía	57,7	32,7	26,0	25,3	33,1	34,8	33,4	42,3	17,5	46,2	47,6	50,9	51,3	158,4	206,4	199,7	211,5
China	1.273,2	1.476,0	1.780,3	1.693,2	1.624,1	2.029,1	2.391,2	2.547,8	2.844,2	3.047,7	3.342,6	3.324,4	3.842,2	4.050,0	4.859,1	5.187,7	5.444,5
Corea del Norte	44,0	37,0	37,0	37,0	37,0	52,0	62,0	62,0	85,0	95,0	65,0	29,0	36,0	36,0	36,0	36,0	36,0
Corea del Sur	10,5	9,8	11,5	9,8	0,1	-	-	-	-	-	-	-	-	1,5	1,3	1,3	1,3
Otros	27,4	27,0	27,2	56,2	45,0	51,4	33,2	55,4	113,0	150,0	139,7	148,2	136,4	145,0	164,0	150,9	150,9
<b>TOTAL ÁFRICA</b>	<b>258,8</b>	<b>269,4</b>	<b>253,4</b>	<b>234,2</b>	<b>240,2</b>	<b>261,9</b>	<b>318,1</b>	<b>331,0</b>	<b>332,6</b>	<b>315,7</b>	<b>327,7</b>	<b>290,6</b>	<b>289,0</b>	<b>285,3</b>	<b>302,9</b>	<b>310,1</b>	<b>339,2</b>
Rep. Sud África	69,6	69,7	62,6	60,6	63,8	45,6	32,0	32,1	34,4	31,9	29,0	28,2	36,1	36,6	37,0	30,1	26,1
Zaire	-	-	-	-	-	-	-	-	-	-	-	-	-	-	-	-	-
Zambia	-	-	-	-	-	-	-	-	-	-	-	-	-	-	-	-	-
Marruecos	112,3	112,6	104,9	90,9	92,8	70,9	68,0	72,6	94,0	65,2	96,9	53,0	43,7	45,1	45,8	39,7	44,0
Tunisia	31,4	45,0	41,3	40,4	39,1	37,7	31,0	17,9	0,2	0,2	0,2	0,2	0,2	0,6	7,4	7,7	7,4
Namibia	39,8	35,8	37,9	35,5	38,8	105,0	186,1	204,9	191,0	201,5	193,0	198,0	204,2	192,5	193,6	187,5	172,8
Otros	5,7	6,3	6,7	6,8	5,7	2,7	1,0	3,5	13,0	16,9	8,6	11,2	4,8	10,5	19,1	45,1	89,0
<b>TOTAL AMÉRICA</b>	<b>3.410,3</b>	<b>3.455,2</b>	<b>3.523,8</b>	<b>3.766,7</b>	<b>3.762,0</b>	<b>3.760,2</b>	<b>3.564,5</b>	<b>3.524,6</b>	<b>3.509,5</b>	<b>3.830,8</b>	<b>4.239,0</b>	<b>4.133,5</b>	<b>4.155,2</b>	<b>3.975,0</b>	<b>3.941,0</b>	<b>3.865,1</b>	<b>3.966,0</b>
Canada	1.061,6	1.021,0	1.002,2	1.064,7	916,2	788,1	791,4	666,7	638,0	630,5	750,5	698,9	649,1	611,6	611,7	426,1	352,7
Perú	868,8	899,5	910,3	1.056,6	1.221,8	1.372,8	1.209,0	1.201,7	1.203,4	1.444,4	1.602,6	1.509,1	1.470,5	1.255,9	1.281,2	1.351,3	1.318,7
México	397,0	369,3	400,5	428,8	446,1	426,8	424,0	476,3	479,4	452,0	453,6	489,8	570,0	631,9	660,3	642,5	659,9
EEUU	755,0	813,0	852,0	842,0	780,0	768,0	739,0	748,0	727,0	803,0	778,0	736,0	748,0	769,0	738,0	788,0	831,0
Brasil	87,5	98,6	100,3	111,4	136,3	152,8	159,0	170,7	185,2	193,9	174,0	172,7	211,2	197,8	164,3	152,1	193,3
Bolivia	152,1	146,3	149,1	142,0	141,7	145,0	145,9	159,0	172,7	214,0	379,0	430,9	411,4	427,1	389,8	407,3	493,0
Argentina	35,6	34,2	34,9	39,7	37,3	29,7	27,2	30,2	29,8	27,0	30,4	31,9	32,6	35,1	39,6	42,0	36,8
Otros	52,7	73,3	74,5	81,5	82,6	77,0	69,0	72,0	74,0	66,0	70,9	64,2	62,4	46,6	56,1	55,7	80,6
<b>AUSTRALIA Y OCEANÍA</b>	<b>1.059,0</b>	<b>1.163,0</b>	<b>1.420,0</b>	<b>1.517,0</b>	<b>1.469,0</b>	<b>1.479,0</b>	<b>1.335,0</b>	<b>1.367,0</b>	<b>1.364,0</b>	<b>1.514,0</b>	<b>1.519,0</b>	<b>1.290,0</b>	<b>1.480,0</b>	<b>1.516,0</b>	<b>1.507,0</b>	<b>1.499,0</b>	<b>1.560,0</b>

Fuente: World Metal Statistics  
Elaboración: Unidad de Análisis y Política Minera  
Ministerio de Minería y Metalurgia

Cuadro N° V.1.2.

**PRODUCCIÓN MUNDIAL DE ESTAÑO CONCENTRADO**  
(En Miles de Toneladas Métricas Finas)  
Serie: 1980 - 1997

Descripción	1980	1981	1982	1983	1984	1985	1986	1987	1988	1989	1990	1991	1992	1993	1994	1995	1996	1997
<b>TOTAL MUNDIAL</b>	<b>235,6</b>	<b>236,9</b>	<b>223,2</b>	<b>210,1</b>	<b>204,9</b>	<b>197,1</b>	<b>184,1</b>	<b>185,9</b>	<b>207,6</b>	<b>231,3</b>	<b>216,8</b>	<b>197,7</b>	<b>186,2</b>	<b>195,4</b>	<b>189,0</b>	<b>201,3</b>	<b>222,4</b>	<b>221,5</b>
Malasia	61,4	59,9	52,3	41,4	41,3	36,9	29,1	30,4	28,9	32,0	28,5	20,7	14,3	10,4	6,5	6,4	5,2	5,1
Brasil	6,9	8,3	8,2	13,9	20,3	26,4	26,4	30,4	44,0	50,2	39,1	29,3	21,7	25,9	19,7	19,4	20,3	19,1
China P.R.	16,0	16,0	16,0	17,0	17,5	20,0	25,0	28,0	35,0	41,0	42,2	42,1	43,8	49,1	54,1	61,9	69,6	67,5
Indonesia	32,5	35,3	33,8	26,6	23,2	21,8	24,6	26,2	29,6	31,3	31,7	37,7	37,0	36,1	38,5	46,1	51,0	55,2
U.R.S.S.	16,0	16,0	16,0	17,0	17,0	16,0	16,0	15,0	15,0	14,0	13,0	12,0	-	-	-	-	-	-
Congo R.D.	-	-	-	-	-	-	-	-	-	-	-	-	-	-	-	-	-	-
Rusia	-	-	-	-	-	-	-	-	-	-	-	-	15,2	13,1	10,5	9,0	9,0	7,5
Tailandia	33,7	31,5	26,2	19,9	21,6	16,6	16,8	14,8	14,0	14,7	14,6	10,9	8,4	5,1	3,1	1,8	1,3	0,7
Bolivia	27,5	27,7	24,3	25,3	19,4	16,1	10,4	8,1	10,5	15,8	17,3	16,8	16,5	18,6	16,1	14,4	14,8	12,9
Australia	11,6	12,9	12,6	9,6	7,9	6,4	8,5	7,7	7,0	7,8	7,4	5,7	6,6	8,0	7,4	6,0	8,8	10,2
Perú	1,1	1,5	1,7	2,4	2,2	3,8	4,6	5,3	4,2	5,1	4,8	6,6	10,2	13,7	20,0	22,3	27,0	28,0
Otros	28,9	27,8	32,1	37,0	34,5	33,1	22,7	20,0	19,4	19,4	18,2	15,9	12,5	15,4	13,1	14,0	15,4	15,3

Fuente: World Metal Statistics y U.S.G.S Mineral Commodity Summaries.  
Elaboración: Unidad de Análisis y Política Minera  
Ministerio de Minería y Metalurgia

**PRODUCCIÓN MUNDIAL DE ESTAÑO CONCENTRADO**  
(En Miles de Toneladas Métricas Finas)  
Serie: 1998 - 2014

Descripción	1998	1999	2000	2001	2002	2003	2004	2005	2006	2007	2008	2009	2010	2011	2012	2013	2014(p)
<b>TOTAL MUNDIAL</b>	<b>213,5</b>	<b>219,1</b>	<b>244,6</b>	<b>247,9</b>	<b>248,9</b>	<b>256,0</b>	<b>290,1</b>	<b>340,6</b>	<b>335,1</b>	<b>348,4</b>	<b>315,8</b>	<b>316,0</b>	<b>318,9</b>	<b>302,6</b>	<b>291,9</b>	<b>326,9</b>	<b>349,4</b>
Malasia	5,8	7,3	6,3	5,0	4,2	3,4	2,7	2,9	2,4	2,5	3,4	2,4	2,7	3,3	3,6	3,7	3,8
Brasil	14,2	13,2	13,8	13,0	12,0	12,2	12,2	11,7	9,5	12,6	13,9	9,5	10,4	10,7	13,7	13,8	13,8
China P.R.	70,1	80,1	97,1	99,4	81,0	101,8	118,2	121,6	126,3	145,9	121,2	128,0	129,6	127,4	115,7	149,0	177,3
Indonesia	55,9	47,8	51,6	56,3	78,6	64,0	78,4	120,0	117,5	102,0	96,0	84,0	84,0	78,0	90,0	84,0	69,6
U.R.S.S.	-	-	-	-	-	-	-	-	-	-	-	-	-	-	-	-	-
Congo R.D.	-	-	-	-	1,2	2,4	5,7	7,6	7,2	12,0	10,8	8,5	7,4	3,0	2,5	5,2	4,1
Rusia	7,0	5,2	6,6	5,5	5,2	5,4	5,3	5,1	2,8	2,5	1,5	1,2	1,0	0,1	0,2	0,3	0,2
Tailandia	1,7	2,7	2,2	2,5	1,1	0,9	0,7	0,2	0,2	0,1	0,2	0,2	0,3	0,3	0,2	0,1	0,1
Bolivia	11,3	12,4	12,5	12,3	15,2	16,8	17,6	18,4	17,7	16,0	17,3	19,6	20,2	20,4	19,7	19,3	19,5
Australia	10,2	10,0	9,1	9,6	7,0	3,8	1,3	2,7	1,5	2,1	1,8	13,3	18,6	15,4	6,2	6,5	7,2
Perú	25,7	30,6	37,4	38,2	38,8	40,2	41,6	42,1	38,5	39,0	39,0	37,5	33,8	29,0	26,1	23,7	23,1
Otros	11,6	9,8	8,0	6,1	4,6	5,1	6,4	8,3	11,5	13,7	10,7	11,8	10,9	15,0	14,0	21,4	30,6

(p) Cifras Preliminares  
Fuente: World Metal Statistics y U.S.G.S Mineral Commodity Summaries.  
Elaboración: Unidad de Análisis y Política Minera  
Ministerio de Minería y Metalurgia

Cuadro N° V.1.3.

**PRODUCCIÓN MUNDIAL DE ESTAÑO METÁLICO**  
 (En Miles de Toneladas Métricas Finas)  
 Serie: 1980 - 1997

Descripción	1980	1981	1982	1983	1984	1985	1986	1987	1988	1989	1990	1991	1992	1993	1994	1995	1996	1997
<b>TOTAL MUNDIAL</b>	<b>243,4</b>	<b>243,3</b>	<b>226,8</b>	<b>207,9</b>	<b>223,9</b>	<b>216,2</b>	<b>203,5</b>	<b>203,3</b>	<b>219,5</b>	<b>236,2</b>	<b>239,6</b>	<b>222,5</b>	<b>204,8</b>	<b>215,6</b>	<b>221,1</b>	<b>211,2</b>	<b>231,2</b>	<b>237,9</b>
Malasia	71,3	70,3	62,8	53,3	46,9	45,5	43,8	44,4	47,4	51,9	49,0	42,7	45,6	40,1	38,0	39,4	38,1	38,4
Brasil	9,0	8,0	9,5	13,0	18,9	24,7	25,2	28,9	41,8	44,2	37,0	30,9	26,9	26,9	19,4	15,4	18,4	17,5
China P.R.	15,0	16,5	16,5	16,5	29,9	24,6	26,0	25,0	24,0	30,5	35,8	36,0	39,6	52,1	67,8	60,8	71,5	67,7
Indonesia	30,5	32,5	29,8	28,4	22,5	20,4	22,1	24,2	28,4	30,2	30,4	38,0	35,9	38,3	39,0	44,2	49,0	52,6
U.R.S.S.	17,0	16,0	17,0	18,5	18,5	18,5	17,0	17,0	16,0	14,0	14,0	18,0	-	-	-	-	-	-
Rusia	-	-	-	-	-	-	-	-	-	-	-	-	15,0	13,5	12,2	12,0	12,0	9,2
Inglaterra	11,4	12,9	13,6	13,3	13,9	14,8	14,9	17,0	16,8	10,8	12,0	5,2	-	-	-	-	-	-
Bélgica	-	-	-	-	-	-	-	-	-	-	-	-	-	-	-	-	-	8,0
Perú	-	-	-	-	-	-	-	-	-	-	-	-	-	-	-	-	-	8,8
Tailandia	34,7	32,6	25,5	18,5	19,7	18,0	19,7	14,6	13,4	13,7	15,5	11,3	10,9	8,3	7,6	8,2	11,0	12,2
Estados Unidos	4,7	3,7	4,6	3,7	5,1	4,3	4,3	5,3	2,0	1,6	0,2	0,2	0,2	0,2	0,1	0,2	0,2	0,5
Holanda	1,1	3,5	2,8	5,4	6,4	6,2	5,3	4,0	3,7	4,5	6,1	5,0	0,2	0,2	-	-	-	-
Bolivia	17,7	19,9	19,0	14,2	15,8	12,6	7,6	2,0	5,5	9,7	13,1	14,7	13,0	15,0	15,0	13,0	12,0	17,0
Otros	31,0	27,4	25,7	23,1	26,3	26,6	17,6	20,9	20,5	25,1	26,5	20,5	17,5	21,0	22,0	18,0	19,0	6,0

Fuente: World Metal Statistics  
 Elaboración: Unidad de Análisis y Política Minera  
 Ministerio de Minería y Metalurgia

**PRODUCCIÓN MUNDIAL DE ESTAÑO METÁLICO**  
 (En Miles de Toneladas Métricas Finas)  
 Serie: 1998 - 2014

Descripción	1998	1999	2000	2001	2002	2003	2004	2005	2006	2007	2008	2009	2010	2011	2012	2013	2014(p)
<b>TOTAL MUNDIAL</b>	<b>241,4</b>	<b>246,6</b>	<b>264,4</b>	<b>270,3</b>	<b>266,6</b>	<b>276,7</b>	<b>345,4</b>	<b>352,8</b>	<b>351,4</b>	<b>350,6</b>	<b>343,5</b>	<b>335,7</b>	<b>356,2</b>	<b>367,4</b>	<b>363,8</b>	<b>353,8</b>	<b>382,6</b>
Malasia	27,9	28,9	26,2	30,4	30,9	18,3	33,9	39,2	23,0	25,5	31,6	36,4	38,7	40,3	37,8	32,7	36,7
Brasil	14,6	12,8	13,8	12,2	11,7	10,8	11,5	9,0	8,8	10,0	11,0	8,3	9,1	9,4	12,0	12,0	12,0
China P.R.	79,3	90,8	112,4	105,0	81,8	98,1	115,3	121,8	132,1	148,8	139,9	140,4	149,4	155,5	147,9	159,6	186,9
Indonesia	54,0	48,3	46,4	44,6	58,8	62,5	86,9	78,0	77,4	77,6	69,5	65,0	64,2	73,0	79,8	63,0	64,8
U.R.S.S.	-	-	-	-	-	-	-	-	-	-	-	-	-	-	-	-	-
Rusia	8,5	3,9	5,5	5,6	6,0	5,9	5,6	5,4	3,2	3,3	1,7	1,3	1,8	0,5	1,0	0,6	0,6
Inglaterra	-	-	-	-	-	-	-	-	-	-	-	-	-	-	-	-	-
Bélgica	8,0	8,1	8,5	8,5	8,9	7,7	8,9	7,7	8,0	8,4	9,2	8,5	9,9	10,0	11,4	10,3	9,7
Perú	13,9	17,3	17,4	25,1	33,0	39,2	40,6	38,3	41,0	35,9	38,0	33,9	36,4	30,3	25,4	24,2	25,8
Tailandia	15,6	17,6	17,2	21,4	17,5	15,2	20,7	29,4	25,8	17,9	21,7	19,1	23,5	23,9	22,8	23,0	16,3
Estados Unidos	0,5	0,5	0,5	0,5	-	-	-	-	-	-	-	-	-	-	-	-	-
Holanda	-	-	-	-	-	-	-	-	-	-	-	-	-	-	-	-	-
Bolivia	11,1	11,1	9,0	11,0	11,0	12,0	13,0	14,0	15,0	12,3	12,1	15,0	15,0	14,5	14,3	14,9	15,4
Otros	8,0	7,3	7,5	6,0	7,0	7,0	9,0	10,0	17,1	10,9	8,8	7,8	8,2	10,0	11,5	13,6	14,4

(p) Cifras Preliminares  
 Fuente: World Metal Statistics  
 Elaboración: Unidad de Análisis y Política Minera  
 Ministerio de Minería y Metalurgia

**PRODUCCIÓN MUNDIAL DE PLOMO CONCENTRADO**  
(En Miles de Toneladas Métricas Finas)  
Serie: 1980 - 1997

Descripción	1980	1981	1982	1983	1984	1985	1986	1987	1988	1989	1990	1991	1992	1993	1994	1995	1996	1997
<b>TOTAL MUNDIAL</b>	<b>3.589,3</b>	<b>3.444,3</b>	<b>3.536,9</b>	<b>3.178,9</b>	<b>3.117,6</b>	<b>3.272,0</b>	<b>3.111,3</b>	<b>3.177,1</b>	<b>3.147,1</b>	<b>3.101,7</b>	<b>3.149,2</b>	<b>3.113,5</b>	<b>3.076,2</b>	<b>2.796,6</b>	<b>2.695,2</b>	<b>2.816,3</b>	<b>2.859,6</b>	<b>3.046,6</b>
<b>TOTAL EUROPA</b>	<b>1.212,9</b>	<b>1.133,0</b>	<b>1.105,1</b>	<b>807,6</b>	<b>841,3</b>	<b>813,5</b>	<b>795,2</b>	<b>780,3</b>	<b>759,8</b>	<b>719,3</b>	<b>687,0</b>	<b>636,8</b>	<b>441,8</b>	<b>393,6</b>	<b>393,5</b>	<b>382,0</b>	<b>354,1</b>	<b>366,2</b>
Yugoslavia	121,5	118,6	113,1	114,4	113,6	115,1	103,0	82,0	77,8	79,0	83,0	61,0	48,1	12,7	9,3	15,0	16,0	14,0
Suecia	72,1	85,1	80,8	78,2	80,8	75,9	88,9	90,4	85,3	83,2	84,2	87,0	105,3	111,7	112,8	100,1	98,8	108,6
España	88,6	83,4	72,2	82,1	95,6	85,6	82,1	83,2	74,9	62,6	61,5	49,2	31,0	25,3	23,8	30,5	23,8	23,9
Irlanda	57,9	28,8	36,2	33,6	37,2	34,6	36,4	33,8	32,5	32,1	35,3	39,9	42,9	44,6	53,7	46,1	45,3	45,1
Alemania	31,3	29,0	29,6	29,7	27,0	26,4	22,2	24,5	17,9	9,3	8,6	7,3	2,1	-	-	-	-	-
Grecia	22,2	22,7	18,9	20,3	22,2	20,1	20,9	20,6	25,9	24,5	26,2	31,7	28,3	26,4	19,9	20,4	8,4	19,3
Italia	22,9	21,3	16,3	23,5	21,5	15,7	11,1	12,2	16,5	14,6	15,6	14,0	18,0	7,4	13,9	13,6	11,1	11,8
Bulgaria	100,0	76,0	74,8	75,9	75,8	70,2	69,5	60,7	60,0	49,5	45,2	40,6	38,0	34,4	32,0	32,5	28,5	-
Polonia	47,5	44,2	45,3	47,0	52,8	51,3	42,5	48,8	49,5	51,1	45,4	47,3	51,0	49,0	53,0	55,0	58,7	54,8
Rumania	23,0	13,7	18,7	32,8	35,2	37,5	37,7	37,5	36,2	39,4	25,1	16,2	16,8	16,8	23,8	23,2	18,7	19,4
U.R.S.S.	580,0	570,0	575,0	250,0	260,0	260,0	265,0	270,0	270,0	260,0	245,0	230,0	-	-	-	-	-	-
Rusia	-	-	-	-	-	-	-	-	-	-	-	-	51,9	35,7	26,0	25,0	26,0	16,0
Otros	45,9	40,2	24,2	20,1	19,6	21,1	15,9	16,6	13,3	14,0	11,9	12,6	8,4	29,6	25,3	20,6	18,8	53,3
<b>TOTAL ASIA</b>	<b>379,5</b>	<b>393,0</b>	<b>396,5</b>	<b>436,1</b>	<b>432,6</b>	<b>467,3</b>	<b>464,0</b>	<b>496,1</b>	<b>525,4</b>	<b>535,7</b>	<b>549,2</b>	<b>541,2</b>	<b>714,0</b>	<b>705,3</b>	<b>684,9</b>	<b>728,9</b>	<b>639,4</b>	<b>853,6</b>
Japón	44,7	46,9	45,9	46,9	48,7	50,0	40,3	27,9	22,9	18,6	18,7	18,3	18,8	16,5	9,9	9,7	7,8	5,2
India	14,5	15,2	14,0	19,9	18,6	26,0	25,0	29,0	23,3	25,0	25,5	27,8	30,5	26,0	30,5	28,6	35,0	33,0
Irán	12,0	14,4	16,1	19,0	17,3	23,0	22,0	20,0	17,0	10,5	9,3	16,9	12,4	14,7	18,3	15,9	15,7	9,3
Kazakastán	-	-	-	-	-	-	-	-	-	-	-	-	184,2	183,8	69,0	53,3	28,8	30,3
Uzbekistán	-	-	-	-	-	-	-	-	-	-	-	-	30,0	30,0	18,0	18,0	18,0	2,0
Corea del Norte	100,0	90,0	90,0	95,0	90,0	80,0	85,0	90,0	90,0	80,0	70,0	80,0	70,0	70,0	55,0	55,0	40,0	35,0
Corea del Sur	10,6	13,6	12,2	12,2	10,8	9,7	10,6	13,9	14,5	16,5	18,7	12,6	13,6	7,4	2,2	4,1	5,2	3,6
China	170,0	173,3	171,2	194,2	202,6	230,5	226,8	267,3	311,6	341,4	363,9	352,2	330,2	338,1	461,9	519,8	457,9	711,9
Otros	27,7	39,6	47,1	48,9	44,6	48,1	54,3	48,0	46,1	43,7	43,1	33,4	24,3	18,8	20,1	24,5	31,0	23,3
<b>TOTAL ÁFRICA</b>	<b>273,7</b>	<b>291,5</b>	<b>257,2</b>	<b>243,8</b>	<b>265,1</b>	<b>276,8</b>	<b>227,9</b>	<b>214,9</b>	<b>206,8</b>	<b>186,0</b>	<b>171,7</b>	<b>174,7</b>	<b>177,2</b>	<b>198,8</b>	<b>191,4</b>	<b>182,1</b>	<b>184,9</b>	<b>176,0</b>
Sud África	86,1	98,9	90,3	87,5	94,8	98,4	97,8	93,6	90,2	78,2	70,2	76,3	75,4	100,2	95,8	86,9	87,5	83,1
Marruecos	115,5	117,9	105,4	97,3	100,6	106,8	73,1	73,6	70,1	64,7	66,9	70,0	72,1	71,3	70,3	67,1	71,8	74,2
Namibia	47,7	48,1	34,9	33,8	42,6	48,6	33,1	28,0	27,4	26,9	19,4	16,1	21,2	18,0	21,1	20,0	20,2	17,0
Otros	24,4	26,6	26,6	25,2	27,1	23,0	23,9	19,7	19,1	16,2	15,2	12,3	8,5	9,3	4,2	8,1	5,4	1,7
<b>TOTAL AMÉRICA</b>	<b>1.325,7</b>	<b>1.238,7</b>	<b>1.322,8</b>	<b>1.210,8</b>	<b>1.138,0</b>	<b>1.216,4</b>	<b>1.176,5</b>	<b>1.196,6</b>	<b>1.193,1</b>	<b>1.165,7</b>	<b>1.171,3</b>	<b>1.181,8</b>	<b>1.171,2</b>	<b>984,9</b>	<b>960,4</b>	<b>1.070,6</b>	<b>1.159,2</b>	<b>1.124,8</b>
E.E.U.U.	573,1	459,0	530,3	465,6	334,5	424,2	353,1	318,7	393,7	420,2	493,4	476,9	408,5	362,4	372,0	408,2	444,4	457,6
Canadá	296,6	332,1	341,2	251,5	307,4	284,6	349,3	423,2	366,6	276,1	241,3	276,5	343,8	182,1	170,9	210,3	257,3	186,0
Perú	189,2	186,7	175,8	205,1	195,9	216,1	201,9	204,0	161,2	203,0	187,8	199,1	194,2	217,6	216,7	232,5	248,8	258,2
México	151,6	149,8	167,9	184,3	202,6	197,5	195,4	177,2	177,5	177,6	174,1	167,7	172,6	181,7	163,8	179,7	167,1	174,7
Argentina	32,6	32,7	32,8	31,7	28,5	28,6	26,9	26,1	28,5	26,7	23,4	23,7	18,0	11,8	10,0	10,5	11,3	13,8
Bolivia	17,3	16,8	12,4	12,1	7,4	6,4	3,4	9,1	12,5	15,7	19,9	20,8	20,0	21,2	19,7	20,4	16,5	18,6
Otros	65,3	61,6	62,4	60,5	61,7	59,0	46,5	38,3	53,1	46,4	31,4	17,1	14,1	8,1	7,3	9,0	13,8	15,9
<b>AUSTRALIA Y OCEANÍA</b>	<b>397,5</b>	<b>388,1</b>	<b>455,3</b>	<b>480,6</b>	<b>440,6</b>	<b>498,0</b>	<b>447,7</b>	<b>489,2</b>	<b>462,0</b>	<b>495,0</b>	<b>570,0</b>	<b>579,0</b>	<b>572,0</b>	<b>514,0</b>	<b>465,0</b>	<b>452,7</b>	<b>522,0</b>	<b>526,0</b>

Fuente: World Metal Statistics  
Elaboración: Unidad de Análisis y Política Minera  
Ministerio de Minería y Metalurgia

## PRODUCCIÓN MUNDIAL DE PLOMO CONCENTRADO (En Miles de Toneladas Métricas Finas) Serie: 1998 - 2014

Descripción	1998	1999	2000	2001	2002	2003	2004	2005	2006	2007	2008	2009	2010	2011	2012	2013	2014(p)
<b>TOTAL MUNDIAL</b>	<b>3.018,5</b>	<b>3.006,3</b>	<b>3.071,6</b>	<b>3.085,6</b>	<b>2.890,4</b>	<b>3.144,0</b>	<b>3.107,3</b>	<b>3.651,5</b>	<b>3.573,3</b>	<b>3.683,2</b>	<b>3.861,8</b>	<b>3.892,9</b>	<b>4.381,0</b>	<b>4.741,4</b>	<b>5.112,9</b>	<b>5.330,7</b>	<b>5.551,0</b>
<b>TOTAL EUROPA</b>	<b>358,8</b>	<b>343,6</b>	<b>343,5</b>	<b>324,8</b>	<b>255,9</b>	<b>239,1</b>	<b>245,9</b>	<b>249,9</b>	<b>248,1</b>	<b>276,0</b>	<b>344,7</b>	<b>345,9</b>	<b>331,3</b>	<b>364,7</b>	<b>424,0</b>	<b>419,8</b>	<b>452,6</b>
Yugoslavia	16,7	4,3	5,7	4,3	2,3	1,5	0,9	1,0	-	-	-	-	-	-	-	-	-
Suecia	114,4	116,4	106,6	86,0	43,0	51,0	54,3	60,4	57,0	63,2	63,5	69,3	67,7	62,0	63,6	59,6	70,9
España	21,9	41,8	40,3	35,6	6,2	1,8	-	-	-	-	-	1,0	0,2	5,7	6,8	5,7	5,7
Irlanda	35,9	39,2	57,5	44,5	32,5	50,3	65,9	63,8	62,0	56,8	50,3	50,4	39,1	50,8	47,4	42,9	40,5
Alemania	-	-	-	-	-	-	-	-	-	-	-	-	-	-	-	-	-
Grecia	33,4	21,1	15,6	27,1	29,3	2,0	-	2,5	11,4	16,0	16,1	11,9	12,2	13,4	13,3	15,5	14,5
Italia	6,8	-	3,3	2,7	3,0	2,7	0,8	0,8	0,8	0,8	0,8	2,0	3,0	-	-	-	-
Bulgaria	-	-	-	-	-	-	-	-	-	12,4	13,9	13,1	13,1	14,7	13,2	16,9	17,0
Polonia	59,6	62,9	51,2	52,6	56,6	54,7	52,7	50,9	50,0	47,2	71,6	61,0	43,7	40,5	73,2	74,0	45,3
Rumania	15,1	17,5	18,7	19,7	19,7	17,5	18,3	11,6	7,5	0,1	8,7	7,9	4,5	3,0	5,5	0,8	0,7
U.R.S.S.	-	-	-	-	-	-	-	-	-	-	-	-	-	-	-	-	-
Rusia	13,0	13,0	13,0	13,0	19,0	24,0	28,2	36,4	34,0	48,0	60,0	72,0	97,0	123,0	146,8	143,0	194,0
Otros	42,0	27,4	31,6	39,3	44,3	33,6	24,8	22,5	25,5	31,5	59,8	57,4	50,8	51,6	54,2	61,3	64,0
<b>TOTAL ASIA</b>	<b>721,8</b>	<b>693,3</b>	<b>820,3</b>	<b>814,1</b>	<b>781,5</b>	<b>1.090,0</b>	<b>1.093,7</b>	<b>1.492,2</b>	<b>1.530,0</b>	<b>1.609,4</b>	<b>1.633,2</b>	<b>1.824,0</b>	<b>2.227,5</b>	<b>2.665,3</b>	<b>2.932,8</b>	<b>3.062,9</b>	<b>3.217,9</b>
Japón	6,2	6,1	8,9	5,0	5,7	5,7	5,5	3,4	0,8	-	-	-	-	-	-	-	-
India	32,5	32,1	36,0	32,0	34,0	44,0	51,3	60,4	69,2	77,5	86,3	87,4	90,7	94,1	115,1	105,5	104,6
Irán	12,5	14,4	17,2	11,8	8,1	8,1	8,1	15,0	25,0	19,1	26,9	27,0	32,0	29,0	35,6	40,1	45,6
Kazakastán	30,1	34,1	39,2	37,7	45,2	38,2	44,1	45,4	48,1	40,2	39,0	39,4	36,1	38,8	38,5	40,8	37,8
Uzbekistán	0,9	-	-	-	-	-	-	-	-	-	-	-	-	-	-	-	-
Corea del Norte	30,0	26,0	22,0	17,0	15,0	20,0	20,0	20,0	25,0	35,0	20,6	23,1	27,3	28,5	38,4	58,8	53,1
Corea del Sur	3,6	1,8	2,7	1,0	-	-	-	-	-	-	0,4	1,0	0,6	2,6	1,8	2,7	0,4
China	580,5	548,9	659,5	675,8	640,7	954,6	944,0	1.326,6	1.331,0	1.402,1	1.402,7	1.604,1	1.981,3	2.405,7	2.613,2	2.696,5	2.853,3
Otros	25,5	29,9	34,8	33,8	32,8	19,4	20,7	21,4	31,0	35,5	57,3	42,0	59,5	66,6	90,2	118,5	123,2
<b>TOTAL ÁFRICA</b>	<b>172,2</b>	<b>166,8</b>	<b>165,4</b>	<b>142,0</b>	<b>130,2</b>	<b>99,3</b>	<b>101,5</b>	<b>118,2</b>	<b>113,5</b>	<b>99,2</b>	<b>100,5</b>	<b>98,9</b>	<b>97,0</b>	<b>102,7</b>	<b>103,3</b>	<b>98,7</b>	<b>88,7</b>
Sud África	84,1	80,2	75,3	54,2	50,4	40,3	37,5	42,2	48,3	41,5	46,4	49,1	50,6	54,5	52,5	41,8	29,3
Marruecos	70,3	69,7	71,7	67,7	62,0	38,3	44,2	53,0	53,0	42,0	33,5	34,3	32,7	30,8	27,5	32,5	33,6
Namibia	12,8	9,7	11,8	13,3	12,6	16,2	14,3	14,3	11,0	11,2	14,3	10,2	10,2	9,9	9,0	11,0	11,5
Otros	5,0	7,2	6,6	6,8	5,2	4,5	5,5	8,7	1,3	4,5	6,2	5,2	3,4	7,6	14,2	13,4	14,3
<b>TOTAL AMÉRICA</b>	<b>1.147,7</b>	<b>1.121,6</b>	<b>1.064,4</b>	<b>1.045,7</b>	<b>1.028,8</b>	<b>1.027,6</b>	<b>992,2</b>	<b>1.024,2</b>	<b>1.013,7</b>	<b>1.057,6</b>	<b>1.133,4</b>	<b>1.058,1</b>	<b>1.013,2</b>	<b>987,7</b>	<b>1.013,9</b>	<b>1.011,4</b>	<b>1.063,9</b>
E.E.U.U.	493,0	520,0	465,0	424,0	451,0	460,0	445,0	440,9	429,0	449,2	413,0	408,8	368,5	334,1	336,1	342,6	385,0
Canadá	189,8	162,2	148,8	153,9	97,2	81,3	76,7	79,3	83,1	75,1	99,8	68,8	64,8	59,4	61,2	20,2	3,6
Perú	257,7	270,5	270,6	289,5	297,7	307,8	306,2	319,3	313,3	329,2	345,1	302,4	262,0	230,0	249,2	266,5	278,5
México	166,2	128,5	138,0	136,4	138,7	135,4	118,5	135,3	135,0	137,1	141,2	143,8	192,1	223,7	238,1	253,4	249,9
Argentina	15,0	14,3	14,1	12,3	12,0	12,1	9,6	10,7	12,8	17,0	20,8	24,8	22,6	26,1	26,5	23,0	28,0
Bolivia	13,8	10,2	9,5	8,9	9,9	9,7	10,3	11,2	12,0	22,9	81,6	84,5	72,8	100,1	81,1	82,1	81,5
Otros	12,2	15,9	18,4	20,7	22,3	21,3	25,9	27,5	28,5	27,0	31,9	24,9	30,4	14,3	21,7	23,6	37,3
<b>AUSTRALIA Y OCEANÍA</b>	<b>618,0</b>	<b>681,0</b>	<b>678,0</b>	<b>759,0</b>	<b>694,0</b>	<b>688,0</b>	<b>674,0</b>	<b>767,0</b>	<b>668,0</b>	<b>641,0</b>	<b>650,0</b>	<b>566,0</b>	<b>712,0</b>	<b>621,0</b>	<b>639,0</b>	<b>738,0</b>	<b>728,0</b>

(p) Cifras Preliminares

Fuente: World Metal Statistics

Elaboración: Unidad de Análisis y Política Minera  
Ministerio de Minería y Metalurgia

**PRODUCCIÓN MUNDIAL DE ORO**  
(En Toneladas Métricas Finas)  
Serie: 1980 - 1997

Descripción	1980	1981	1982	1983	1984	1985	1986	1987	1988	1989	1990	1991	1992	1993	1994	1995	1996	1997
<b>TOTAL MUNDIAL</b>	<b>957,4</b>	<b>980,3</b>	<b>1.368,9</b>	<b>1.455,6</b>	<b>1.502,4</b>	<b>1.567,7</b>	<b>1.639,9</b>	<b>1.742,2</b>	<b>1.916,3</b>	<b>2.078,1</b>	<b>2.153,6</b>	<b>2.149,9</b>	<b>2.226,2</b>	<b>2.281,1</b>	<b>2.271,2</b>	<b>2.275,2</b>	<b>2.360,6</b>	<b>2.478,7</b>
<b>TOTAL EUROPA</b>	<b>11,8</b>	<b>11,9</b>	<b>17,4</b>	<b>19,1</b>	<b>16,4</b>	<b>17,7</b>	<b>16,7</b>	<b>18,5</b>	<b>21,7</b>	<b>30,3</b>	<b>35,2</b>	<b>32,2</b>	<b>26,3</b>	<b>26,6</b>	<b>28,5</b>	<b>31,3</b>	<b>30,0</b>	<b>29,3</b>
China	-	-	56,0	58,0	59,0	59,0	65,0	71,8	76,1	84,3	93,6	103,9	112,2	119,4	120,7	132,6	144,6	148,8
URSS	-	-	266,0	267,0	269,0	271,0	275,0	277,0	280,0	285,0	270,0	252,0	-	-	-	-	-	-
Rusia	-	-	-	-	-	-	-	-	-	-	-	-	151,7	164,5	158,1	142,1	132,8	138,0
Uzbekistan	-	-	-	-	-	-	-	-	-	-	-	-	63,0	65,4	65,0	66,6	78,3	81,7
Kyrgyzstan	-	-	-	-	-	-	-	-	-	-	-	-	1,2	1,4	2,1	2,1	4,1	17,4
Kazakstan	-	-	-	-	-	-	-	-	-	-	-	-	13,6	13,7	14,5	15,0	12,2	10,9
Tajikistan	-	-	-	-	-	-	-	-	-	-	-	-	0,7	1,1	1,5	1,7	1,5	2,6
Filipinas	22,0	24,9	31,0	33,3	34,3	36,9	38,7	39,5	39,2	38,0	37,2	30,5	27,2	29,8	31,0	29,4	31,8	33,8
Indonesia	-	-	2,0	2,1	3,6	5,6	8,4	12,2	12,3	10,8	17,6	24,4	45,9	52,2	55,3	74,1	92,5	101,6
Japón	3,4	3,3	3,2	3,1	3,2	5,3	10,3	8,6	7,3	6,1	7,3	8,3	8,9	9,4	9,6	9,2	8,6	8,4
Corea del Sur	-	-	1,6	1,9	2,6	1,0	3,5	3,8	4,4	4,9	2,2	-	-	-	-	-	-	-
Corea del Norte	-	-	-	-	-	-	-	-	-	9,5	13,0	13,0	17,0	15,0	14,0	14,0	12,2	9,0
Mongolia	-	-	7,0	7,0	-	-	0,8	1,0	0,9	1,1	1,0	0,7	0,9	1,2	1,8	4,4	6,2	9,8
Nueva Guinea	14,3	17,2	17,8	18,4	18,7	31,3	36,1	33,9	36,6	33,8	33,6	60,8	71,2	61,5	60,5	54,9	54,1	49,1
Otros	7,1	7,2	3,8	3,5	5,0	4,7	5,3	4,5	6,7	18,3	23,5	14,6	16,2	18,6	19,4	20,5	21,2	21,1
<b>TOTAL ASIA</b>	<b>46,8</b>	<b>52,6</b>	<b>388,4</b>	<b>394,3</b>	<b>395,4</b>	<b>414,8</b>	<b>443,1</b>	<b>452,3</b>	<b>463,5</b>	<b>491,8</b>	<b>499,0</b>	<b>506,1</b>	<b>527,7</b>	<b>551,7</b>	<b>553,5</b>	<b>565,7</b>	<b>599,2</b>	<b>632,2</b>
Rep. Sud África	675,1	657,6	664,3	679,7	683,3	671,7	640,0	607,0	621,0	607,5	605,1	601,1	614,1	619,5	583,9	522,4	494,6	492,5
Zimbabwé	11,4	11,6	13,4	14,1	15,0	15,0	15,4	15,2	15,5	16,6	17,9	19,1	19,9	20,7	22,5	26,1	26,7	26,3
Zaire	3,0	3,2	4,2	6,0	10,0	8,0	8,0	12,0	12,5	10,6	10,3	-	-	-	-	-	-	-
Tanzania	-	-	-	-	-	-	-	-	-	-	-	5,0	6,0	7,5	6,5	5,3	5,5	5,3
Ghana	10,8	13,0	13,0	11,8	11,6	12,0	11,5	11,7	12,1	15,3	17,3	27,3	33,3	41,4	44,5	53,2	50,3	55,7
Otros	11,0	15,2	19,2	21,0	25,0	25,0	26,2	37,0	40,0	35,8	35,3	38,5	42,1	41,8	45,3	47,7	46,6	58,6
<b>TOTAL ÁFRICA</b>	<b>711,3</b>	<b>700,6</b>	<b>714,1</b>	<b>732,6</b>	<b>744,9</b>	<b>731,7</b>	<b>701,1</b>	<b>682,9</b>	<b>701,1</b>	<b>685,8</b>	<b>685,9</b>	<b>681,0</b>	<b>706,4</b>	<b>722,6</b>	<b>691,6</b>	<b>644,7</b>	<b>623,7</b>	<b>638,4</b>
Canada	50,6	52,0	66,5	73,0	86,0	90,0	105,7	116,5	134,8	159,5	167,4	175,3	160,4	153,1	146,4	150,3	164,7	171,5
E.E.U.U.	30,2	42,9	45,3	62,6	66,0	79,5	118,3	154,9	201,0	265,7	294,2	296,0	329,1	332,1	326,0	319,0	329,3	362,0
Brasil	35,0	35,0	34,8	58,7	61,5	72,3	67,4	84,8	102,2	101,2	84,1	78,6	76,5	75,7	73,4	67,4	64,2	59,1
Argentina	-	-	-	-	-	-	-	-	-	-	-	-	-	-	-	-	-	-
Chile	6,5	12,2	23,0	23,5	22,2	22,8	24,0	23,3	26,7	29,0	33,3	33,0	39,3	38,5	43,3	48,5	56,4	52,9
Colombia	17,0	17,7	15,5	17,7	21,2	26,4	27,1	32,5	33,4	31,7	32,5	30,7	29,9	26,4	25,5	24,1	23,1	22,2
Peru	5,0	7,2	6,9	9,9	10,5	10,9	10,9	10,8	10,0	12,6	14,6	15,1	18,0	27,4	39,3	57,4	64,8	74,8
Bolivia	1,6	2,1	1,2	1,5	1,3	0,6	0,8	2,8	4,9	3,6	5,2	10,0	7,9	12,1	14,7	16,0	15,2	15,8
México	5,9	5,0	6,6	7,4	7,6	8,0	8,3	9,0	10,4	10,8	9,6	8,5	10,4	11,1	13,9	20,3	24,5	26,0
Rep. Dominicana	11,5	12,8	11,8	10,8	10,6	10,4	9,1	7,9	6,7	5,5	4,3	3,6	2,6	0,4	1,6	3,3	3,3	2,3
Guyana	-	-	-	-	-	-	-	-	-	2,0	2,5	2,8	3,4	10,0	11,7	8,8	11,4	14,3
Otros	6,2	7,9	8,7	12,5	16,7	21,7	28,2	31,3	36,3	35,6	31,5	30,5	30,5	31,1	32,2	49,3	45,1	48,6
<b>TOTAL AMÉRICA</b>	<b>169,5</b>	<b>194,8</b>	<b>220,3</b>	<b>277,6</b>	<b>303,6</b>	<b>342,6</b>	<b>399,8</b>	<b>473,8</b>	<b>566,4</b>	<b>657,2</b>	<b>679,2</b>	<b>684,1</b>	<b>708,0</b>	<b>717,9</b>	<b>728,0</b>	<b>764,4</b>	<b>802,0</b>	<b>849,5</b>
Australia	17,0	18,4	27,0	30,6	39,1	58,5	75,1	110,7	157,0	203,6	244,2	236,2	243,5	254,9	253,5	289,5	289,5	313,2
Otros	1,0	2,0	1,7	1,4	3,0	2,4	4,1	4,0	6,6	9,4	10,1	10,3	14,3	15,0	14,7	15,6	16,2	16,1
<b>AUSTRALIA Y OCEANÍA</b>	<b>18,0</b>	<b>20,4</b>	<b>28,7</b>	<b>32,0</b>	<b>42,1</b>	<b>60,9</b>	<b>79,2</b>	<b>114,7</b>	<b>163,6</b>	<b>213,0</b>	<b>254,3</b>	<b>246,5</b>	<b>257,8</b>	<b>262,3</b>	<b>269,6</b>	<b>269,1</b>	<b>305,7</b>	<b>329,3</b>

Fuente: Gold Survey  
Elaboración: Unidad de Análisis y Política Minera  
Ministerio de Minería y Metalurgia

**PRODUCCIÓN MUNDIAL DE ORO**  
 (En Toneladas Métricas Finas)  
 Serie: 1998 - 2014

Descripción	1998	1999	2000	2001	2002	2003	2004	2005	2006	2007	2008	2009	2010	2011	2012	2013	2014(p)
<b>TOTAL MUNDIAL</b>	<b>2.574,1</b>	<b>2.599,2</b>	<b>2.617,4</b>	<b>2.645,8</b>	<b>2.625,2</b>	<b>2.630,8</b>	<b>2.504,2</b>	<b>2.561,4</b>	<b>2.496,3</b>	<b>2.498,2</b>	<b>2.428,8</b>	<b>2.611,7</b>	<b>2.742,1</b>	<b>2.846,0</b>	<b>3.241,6</b>	<b>3.399,7</b>	<b>3.428,7</b>
<b>TOTAL EUROPA</b>	<b>30,4</b>	<b>27,7</b>	<b>23,5</b>	<b>19,8</b>	<b>21,0</b>	<b>19,6</b>	<b>19,6</b>	<b>20,1</b>	<b>24,8</b>	<b>24,1</b>	<b>24,9</b>	<b>30,7</b>	<b>34,1</b>	<b>42,7</b>	<b>52,6</b>	<b>58,7</b>	<b>56,5</b>
China	165,2	162,8	172,2	192,8	201,9	210,6	217,3	229,8	247,2	280,5	292,0	324,0	350,9	371,0	413,1	438,2	461,8
URSS	-	-	-	-	-	-	-	-	-	-	-	-	-	-	-	-	-
Rusia	127,3	138,4	154,3	165,1	180,6	182,4	181,6	175,4	172,8	169,3	188,7	205,2	203,4	215,6	229,7	248,8	262,2
Uzbekistan	80,4	88,1	87,5	83,4	82,6	80,0	83,7	75,5	74,1	72,9	72,2	70,5	71,0	71,4	73,3	77,4	80,4
Kyrgyzstan	21,1	20,0	22,0	24,6	17,9	22,7	22,1	16,6	10,6	10,5	18,4	17,0	18,5	19,7	11,3	20,2	19,2
Kazakstan	8,9	9,9	12,8	14,7	14,0	13,0	15,0	19,2	21,8	22,6	22,0	22,5	29,9	36,7	315,1	295,7	269,9
Tajikistan	3,1	2,7	3,7	4,3	4,3	4,1	3,9	2,4	2,3	2,3	1,7	1,4	2,0	2,2	19,5	17,2	13,5
Filipinas	34,9	32,8	34,7	32,2	33,1	33,6	31,7	33,3	36,1	38,8	35,6	37,0	40,8	37,1	-	-	-
Indonesia	139,1	151,5	139,7	182,9	157,9	163,7	114,2	167,0	114,1	149,5	95,9	160,5	140,1	121,1	49,3	44,8	40,1
Japón	8,6	9,4	8,4	7,8	8,6	8,1	8,3	8,3	8,9	8,9	6,9	7,7	8,5	8,7	62,8	69,9	77,3
Corea del Sur	-	-	-	-	-	-	-	-	-	-	-	-	-	-	102,6	112,3	112,9
Corea del Norte	6,7	6,6	6,6	6,6	6,6	6,3	6,3	6,3	6,3	6,3	6,3	6,3	6,3	6,3	6,3	6,3	6,3
<b>MONGOLIA</b>	<b>8,8</b>	<b>11,4</b>	<b>12,7</b>	<b>13,6</b>	<b>10,9</b>	<b>11,1</b>	<b>19,2</b>	<b>18,4</b>	<b>18,9</b>	<b>18,4</b>	<b>16,5</b>	<b>14,1</b>	<b>13,9</b>	<b>12,4</b>	<b>12,8</b>	<b>17,8</b>	<b>30,5</b>
Nueva Guinea	63,2	65,0	76,4	68,1	65,1	70,4	76,1	-	-	-	-	-	-	-	-	-	-
Otros	18,5	17,5	17,0	25,7	34,0	45,3	44,4	38,5	32,8	28,1	26,2	32,5	37,5	34,9	39,3	39,5	39,5
<b>TOTAL ASIA</b>	<b>685,8</b>	<b>716,1</b>	<b>748,0</b>	<b>821,8</b>	<b>817,5</b>	<b>851,3</b>	<b>823,8</b>	<b>790,7</b>	<b>745,9</b>	<b>808,1</b>	<b>782,4</b>	<b>898,7</b>	<b>922,8</b>	<b>937,1</b>	<b>1.335,1</b>	<b>1.388,1</b>	<b>1.413,6</b>
Rep. Sud África	496,9	476,5	454,0	417,3	418,9	398,3	363,3	315,1	295,7	269,9	233,8	219,8	202,9	202,0	177,3	177,0	163,8
Zimbabwé	27,2	29,7	24,9	22,1	21,5	20,6	24,3	19,5	17,2	13,5	8,9	9,8	16,3	19,0	19,5	19,6	19,9
Zaire	-	-	-	-	-	-	-	-	-	-	-	-	-	-	-	-	-
Tanzania	5,5	9,2	17,2	33,8	38,6	44,6	47,9	49,3	44,8	40,1	35,6	40,9	44,6	49,6	49,1	46,6	45,8
Ghana	73,4	78,2	73,8	71,7	70,3	68,9	57,6	62,8	69,9	77,3	80,4	90,3	92,4	91,0	95,7	107,4	108,2
Otros	63,4	67,6	77,3	93,3	107,7	96,6	85,4	102,6	112,3	112,9	127,5	149,3	173,5	222,6	238,0	228,8	250,3
<b>TOTAL ÁFRICA</b>	<b>666,4</b>	<b>661,2</b>	<b>647,2</b>	<b>638,2</b>	<b>657,0</b>	<b>629,0</b>	<b>578,5</b>	<b>549,3</b>	<b>539,9</b>	<b>513,7</b>	<b>486,2</b>	<b>510,1</b>	<b>529,7</b>	<b>584,2</b>	<b>579,6</b>	<b>579,4</b>	<b>588,0</b>
Canada	164,3	157,9	155,0	157,4	153,0	140,5	128,5	119,5	103,5	102,2	95,0	96,0	103,5	107,8	108,0	133,3	153,8
E.E.U.U.	366,0	341,9	355,2	334,5	298,7	280,8	260,3	262,3	251,8	238,0	233,6	221,4	229,7	233,3	232,3	229,5	205,0
Brasil	54,7	54,1	52,6	50,7	46,0	43,0	42,9	44,5	49,2	58,1	58,7	64,7	67,5	67,3	67,3	80,1	80,7
Argentina	-	-	-	-	32,5	29,7	28,5	27,8	43,4	42,5	40,3	48,8	63,5	59,1	54,6	50,1	59,8
Chile	47,5	48,2	50,4	39,8	38,7	38,0	40,0	39,6	40,4	41,5	39,2	40,8	38,4	44,5	48,6	48,6	44,2
Colombia	21,8	21,4	20,8	20,2	22,2	25,3	23,6	24,8	26,0	26,0	26,0	27,0	33,5	37,5	39,1	41,2	43,1
Peru	92,1	128,5	132,6	134,0	163,3	178,3	181,2	217,8	213,5	183,6	195,5	201,4	184,8	189,6	184,4	187,7	172,6
Bolivia	17,3	15,4	14,8	15,5	14,4	9,9	4,8	8,0	9,6	8,8	8,4	7,2	6,4	6,5	6,4	6,1	6,3
México	25,2	23,8	26,4	23,5	21,3	20,4	21,8	30,6	39,0	43,7	50,8	62,4	79,4	88,6	102,8	119,8	118,2
Rep. Dominicana	-	-	-	-	-	-	-	-	-	-	-	0,3	0,5	0,5	4,1	26,5	35,6
Guyana	14,5	13,3	13,7	14,4	14,1	15,7	15,2	10,1	8,4	9,7	10,5	11,9	12,8	14,4	14,4	14,4	14,4
Otros	64,5	73,8	65,3	76,6	45,9	52,9	63,1	67,1	77,5	76,5	75,5	80,7	89,1	95,8	89,5	91,8	93,1
<b>TOTAL AMÉRICA</b>	<b>867,9</b>	<b>878,3</b>	<b>886,8</b>	<b>866,6</b>	<b>850,1</b>	<b>834,5</b>	<b>809,9</b>	<b>852,1</b>	<b>862,3</b>	<b>830,6</b>	<b>833,5</b>	<b>862,6</b>	<b>909,1</b>	<b>944,9</b>	<b>951,5</b>	<b>1.029,1</b>	<b>1.026,8</b>
Australia	310,1	299,5	296,4	285,0	266,0	283,4	258,1	262,2	246,8	247,4	215,2	223,5	260,8	258,6	251,7	268,1	272,9
Otros	13,5	16,4	15,5	14,4	13,6	13,0	14,3	87,0	76,6	74,3	86,6	86,1	85,6	78,5	71,1	76,3	70,9
<b>AUSTRALIA Y OCEANÍA</b>	<b>323,6</b>	<b>315,9</b>	<b>311,9</b>	<b>299,4</b>	<b>279,6</b>	<b>296,4</b>	<b>272,4</b>	<b>349,2</b>	<b>323,4</b>	<b>321,7</b>	<b>301,8</b>	<b>309,6</b>	<b>346,4</b>	<b>337,1</b>	<b>322,8</b>	<b>344,4</b>	<b>343,8</b>

(p) Cifras Preliminares

Fuente: Gold Survey

Elaboración: Unidad de Análisis y Política Minera

Ministerio de Minería y Metalurgia

**PRODUCCIÓN MUNDIAL DE PLATA**  
(En Toneladas Métricas Finas)  
Serie: 1980 - 1997

Descripción	1980	1981	1982	1983	1984	1985	1986	1987	1988	1989	1990	1991	1992	1993	1994	1995	1996	1997
<b>TOTAL MUNDIAL</b>	<b>11.073,2</b>	<b>11.615,6</b>	<b>12.298,8</b>	<b>12.605,7</b>	<b>13.201,9</b>	<b>13.304,3</b>	<b>13.082,7</b>	<b>13.886,9</b>	<b>14.261,7</b>	<b>14.543,2</b>	<b>14.625,8</b>	<b>14.384,0</b>	<b>14.684,4</b>	<b>13.969,7</b>	<b>13.602,3</b>	<b>14.458,0</b>	<b>14.422,6</b>	<b>15.850,8</b>
<b>TOTAL EUROPA</b>	<b>3.195,5</b>	<b>3.188,8</b>	<b>3.061,2</b>	<b>2.872,8</b>	<b>3.031,2</b>	<b>3.128,6</b>	<b>3.129,7</b>	<b>3.133,8</b>	<b>3.305,7</b>	<b>3.172,3</b>	<b>3.126,0</b>	<b>2.957,1</b>	<b>2.005,7</b>	<b>1.776,2</b>	<b>1.968,0</b>	<b>1.865,5</b>	<b>1.745,8</b>	<b>1.882,5</b>
España	177,6	192,4	117,8	184,7	221,4	199,2	177,2	217,6	220,5	249,7	270,0	208,0	160,0	180,0	175,0	123,6	65,9	67,2
Alemania	37,7	39,3	39,7	36,3	38,1	34,3	27,5	30,9	20,0	8,5	8,0	7,2	1,8	1,8	1,8	1,8	1,8	-
Francia	73,8	53,1	30,7	21,4	24,3	26,9	25,7	20,7	22,2	19,2	20,5	23,6	13,3	13,0	2,9	3,5	2,7	2,5
U.R.S.S.	1.550,0	1.580,0	1.595,0	1.290,0	1.290,0	1.300,0	1.340,0	1.310,0	1.320,0	1.250,0	1.380,0	1.270,0	-	-	-	-	-	-
Rusia	-	-	-	-	-	-	-	-	-	-	-	-	300,0	300,0	250,0	250,0	250,0	250,0
Rumania	28,0	25,0	25,0	25,0	24,0	25,0	23,0	20,0	23,0	20,0	24,0	17,0	17,0	18,0	18,0	18,0	18,0	18,0
Grecia	52,0	60,5	49,2	55,9	57,0	50,7	53,7	51,9	61,3	61,2	62,6	70,2	61,0	59,2	44,9	45,0	16,1	35,9
Finlandia	48,0	61,7	42,4	45,0	52,6	48,7	35,0	33,0	28,4	34,8	30,0	30,3	27,2	29,3	26,1	27,1	33,8	32,2
Yugoslavia	149,0	137,5	104,5	123,9	128,0	156,0	177,4	151,1	139,0	133,0	105,3	92,2	84,0	25,1	18,3	31,1	68,3	42,6
Serbia y Montenegro	-	-	-	-	-	-	-	-	-	-	-	-	-	-	-	-	-	-
Suecia	166,0	160,8	184,5	203,0	235,0	250,0	235,0	265,0	225,0	208,0	225,0	239,3	311,1	298,8	275,2	268,2	271,9	304,0
Bulgaria	24,0	89,0	88,0	89,0	89,0	83,0	82,0	80,0	71,0	59,0	54,0	37,3	33,0	30,0	29,0	30,0	25,0	31,5
Polonia	766,0	640,0	657,0	678,0	744,0	831,0	829,0	831,0	1.063,0	1.003,0	833,0	867,3	914,0	767,0	1.064,0	1.001,0	935,0	1.038,0
Checoslovaquia	35,0	35,0	33,0	30,0	32,0	32,0	33,0	34,0	25,0	24,0	26,0	28,0	20,0	-	-	-	-	-
Otros	88,4	114,5	94,4	90,6	95,8	91,8	91,2	88,6	87,3	101,9	87,6	66,7	63,3	54,0	62,8	66,2	57,3	60,6
<b>TOTAL ASIA</b>	<b>805,7</b>	<b>819,2</b>	<b>869,2</b>	<b>921,5</b>	<b>942,0</b>	<b>967,2</b>	<b>1.008,2</b>	<b>989,1</b>	<b>1.034,4</b>	<b>961,4</b>	<b>860,0</b>	<b>959,6</b>	<b>2.244,4</b>	<b>2.168,9</b>	<b>2.077,7</b>	<b>2.227,5</b>	<b>2.185,4</b>	<b>2.442,9</b>
China,PR.	60,0	65,0	70,0	80,0	80,0	100,0	105,0	125,0	145,0	165,0	150,0	180,0	803,8	840,6	812,0	918,0	918,0	1.265,0
Japón	267,6	280,2	306,2	307,2	323,6	339,5	351,7	281,0	251,5	155,8	149,9	170,7	178,3	136,9	133,7	100,1	85,1	87,2
Kazakastan	-	-	-	-	-	-	-	-	-	-	-	-	450,0	450,0	408,4	371,0	414,3	389,3
Uzbekistan	-	-	-	-	-	-	-	-	-	-	-	-	150,0	150,0	150,0	150,0	150,0	150,0
Corea del Norte	290,0	275,0	280,0	300,0	285,0	270,0	295,0	300,0	310,0	300,0	280,0	300,0	280,0	250,0	200,0	200,0	200,2	50,0
Corea del Sur	32,8	41,3	44,9	66,6	69,6	68,9	51,5	71,0	48,9	53,4	16,4	3,1	4,7	2,7	8,6	-	-	-
Indonesia	21,8	23,4	32,9	32,6	34,9	36,6	42,6	47,6	58,3	73,9	66,7	79,5	99,9	90,3	106,0	260,5	228,0	279,2
Filipinas	60,7	62,9	63,5	59,3	50,4	52,4	51,5	53,5	54,6	48,0	45,1	34,9	30,9	32,5	31,9	31,1	25,1	19,6
Otros	72,8	71,4	71,7	75,8	98,5	99,8	110,9	111,0	166,1	165,3	151,9	191,4	246,8	215,9	227,1	196,8	164,7	202,6
<b>TOTAL ÁFRICA</b>	<b>577,5</b>	<b>581,5</b>	<b>527,8</b>	<b>536,7</b>	<b>565,8</b>	<b>556,0</b>	<b>610,1</b>	<b>579,3</b>	<b>661,1</b>	<b>624,0</b>	<b>622,0</b>	<b>580,9</b>	<b>560,2</b>	<b>621,3</b>	<b>620,7</b>	<b>472,5</b>	<b>435,6</b>	<b>467,3</b>
Rep. Sud África	232,0	235,4	216,0	202,6	217,6	208,4	222,2	208,1	199,7	179,8	160,7	170,2	178,2	192,6	195,6	174,3	167,9	153,1
Zaire	78,8	80,1	59,2	39,5	46,6	47,2	40,0	44,6	74,0	60,0	84,0	50,0	35,0	10,0	1,0	1,0	1,0	-
Marruecos	98,1	99,6	101,0	118,9	126,6	139,0	165,2	162,2	221,5	228,5	240,5	228,6	217,1	306,8	332,8	204,4	199,6	262,0
Namibia	104,7	107,5	87,5	109,9	116,0	112,0	123,8	103,6	109,7	108,5	93,0	91,9	89,4	71,7	64,0	69,0	42,4	33,5
Otros	63,9	58,9	64,1	65,8	59,0	49,4	58,9	60,8	56,2	47,2	43,8	40,2	40,5	40,2	27,3	23,8	24,7	18,7
<b>TOTAL AMÉRICA</b>	<b>5.690,6</b>	<b>6.239,6</b>	<b>6.887,8</b>	<b>7.193,8</b>	<b>7.645,4</b>	<b>7.519,8</b>	<b>7.253,6</b>	<b>8.001,7</b>	<b>8.073,7</b>	<b>8.610,9</b>	<b>8.732,9</b>	<b>8.570,0</b>	<b>8.508,2</b>	<b>8.129,4</b>	<b>7.793,2</b>	<b>8.875,3</b>	<b>8.946,8</b>	<b>9.868,6</b>
E.E.U.U.	1.005,5	1.265,4	1.251,6	1.350,4	1.382,2	1.226,5	1.073,8	1.241,0	1.661,4	2.008,0	2.121,0	1.855,0	1.804,0	1.640,0	1.480,0	1.450,0	1.430,0	2.181,6
Peru	1.314,8	1.345,5	1.629,7	1.728,0	1.656,5	1.895,0	1.952,7	2.054,5	1.551,6	1.852,5	1.761,6	1.769,7	1.570,0	1.621,2	1.666,7	1.908,3	1.949,0	2.058,8
México	1.556,8	1.645,9	1.840,5	1.978,4	2.343,3	2.275,7	2.303,1	2.415,0	2.358,9	2.306,1	2.170,0	2.295,1	2.325,0	2.416,0	2.334,0	2.495,0	2.498,6	2.678,7
Argentina	-	-	-	-	-	-	-	-	-	-	-	-	-	-	-	-	-	-
Bolivia	190,2	205,2	170,3	191,1	141,4	112,4	95,1	140,2	231,8	294,9	311,0	337,0	282,4	332,8	352,1	452,0	384,0	387,2
Chile	298,5	361,1	382,2	468,3	490,4	517,6	500,1	499,8	506,5	545,4	654,1	676,3	1.042,9	985,0	959,2	1.037,8	1.129,9	1.088,0
Canadá	1.070,0	1.129,4	1.313,6	1.197,0	1.326,7	1.197,1	1.088,0	1.452,5	1.483,8	1.370,7	1.501,5	1.338,8	1.215,4	895,8	767,8	1.284,8	1.308,8	1.224,0
Brasil	-	-	-	-	70,8	71,6	59,5	61,1	89,7	64,0	60,0	154,0	162,0	160,0	150,0	145,0	140,0	135,0
Otros	254,8	287,1	299,9	280,6	234,1	223,9	181,3	137,6	190,0	169,3	153,7	144,1	106,5	78,6	83,4	102,4	106,5	115,3
<b>AUSTRALIA Y OCEANÍA</b>	<b>803,9</b>	<b>786,5</b>	<b>952,8</b>	<b>1.080,9</b>	<b>1.017,5</b>	<b>1.132,7</b>	<b>1.081,1</b>	<b>1.183,0</b>	<b>1.186,8</b>	<b>1.174,6</b>	<b>1.284,9</b>	<b>1.316,4</b>	<b>1.365,9</b>	<b>1.273,9</b>	<b>1.142,7</b>	<b>1.017,2</b>	<b>1.109,0</b>	<b>1.189,5</b>

Fuente: World Metal Statistics  
Elaboración: Unidad de Análisis y Política Minera  
Ministerio de Minería y Metalurgia

**PRODUCCIÓN MUNDIAL DE PLATA**  
 (En Toneladas Métricas Finas)  
 Serie: 1998 - 2014

Descripción	1998	1999	2000	2001	2002	2003	2004	2005	2006	2007	2008	2009	2010	2011	2012	2013	2014(p)
<b>TOTAL MUNDIAL</b>	<b>16.579,0</b>	<b>17.152,1</b>	<b>18.101,9</b>	<b>18.971,0</b>	<b>18.962,4</b>	<b>18.472,6</b>	<b>18.722,1</b>	<b>19.903,0</b>	<b>20.008,0</b>	<b>20.733,0</b>	<b>21.227,0</b>	<b>22.276,0</b>	<b>23.363,0</b>	<b>23.495,0</b>	<b>24.553,0</b>	<b>25.983,0</b>	<b>27.294,0</b>
<b>TOTAL EUROPA</b>	<b>1.936,5</b>	<b>2.144,1</b>	<b>2.204,6</b>	<b>2.214,1</b>	<b>2.297,8</b>	<b>2.240,2</b>	<b>2.227,5</b>	<b>2.812,0</b>	<b>2.787,0</b>	<b>2.768,0</b>	<b>3.026,0</b>	<b>3.278,0</b>	<b>3.089,0</b>	<b>3.169,0</b>	<b>3.344,0</b>	<b>3.281,0</b>	<b>3.359,0</b>
España	47,0	117,0	114,6	54,8	12,8	2,2	3,6	6,0	3,0	3,0	3,0	3,0	22,0	34,0	37,0	40,0	40,0
Alemania	-	-	-	-	-	-	-	-	-	-	-	-	-	-	-	-	-
Francia	1,0	1,0	1,0	1,0	1,0	1,0	1,0	-	-	-	-	-	-	-	-	-	-
U.R.S.S.	-	-	-	-	-	-	-	-	-	-	-	-	-	-	-	-	-
Rusia	240,4	380,0	400,0	400,0	400,0	400,0	400,0	1.011,0	974,0	911,0	1.132,0	1.313,0	1.145,0	1.197,0	1.384,0	1.428,0	1.334,0
Rumania	18,0	18,0	18,0	18,0	18,0	18,0	18,0	28,0	16,0	3,0	-	3,0	6,0	12,0	9,0	9,0	3,0
Grecia	45,3	39,9	30,6	61,5	74,8	7,0	-	-	25,0	34,0	34,0	28,0	28,0	25,0	31,0	28,0	28,0
Finlandia	29,7	31,5	23,6	22,8	29,9	34,0	49,4	-	-	-	-	-	-	-	-	-	-
Yugoslavia	34,5	7,6	9,1	5,7	-	-	-	-	-	-	-	-	-	-	-	-	-
Serbia y Montenegro	-	-	-	-	-	-	-	-	-	-	-	-	-	-	-	-	-
Suecia	299,1	341,6	328,7	306,0	320,8	340,7	319,6	283,0	267,0	292,0	261,0	271,0	286,0	283,0	305,0	336,0	395,0
Bulgaria	68,0	58,7	54,5	56,8	60,0	60,0	60,0	22,0	19,0	12,0	12,0	16,0	12,0	16,0	19,0	19,0	19,0
Polonia	1.096,9	1.092,6	1.163,6	1.230,7	1.342,0	1.332,2	1.330,0	1.260,0	1.260,0	1.232,0	1.213,0	1.219,0	1.169,0	1.269,0	1.285,0	1.169,0	1.263,0
Checoslovaquia	-	-	-	-	-	-	-	-	-	-	-	-	-	-	-	-	-
Otros	56,6	56,2	60,9	56,8	38,5	45,1	45,9	202,0	223,0	281,0	371,0	425,0	421,0	333,0	274,0	252,0	277,0
<b>TOTAL ASIA</b>	<b>2.682,5</b>	<b>2.772,1</b>	<b>3.165,8</b>	<b>3.792,2</b>	<b>3.688,4</b>	<b>3.763,7</b>	<b>3.601,3</b>	<b>3.676,0</b>	<b>3.956,0</b>	<b>3.984,0</b>	<b>4.034,0</b>	<b>4.112,0</b>	<b>4.361,0</b>	<b>4.600,0</b>	<b>4.930,0</b>	<b>5.303,0</b>	<b>5.132,0</b>
China,PR.	1.260,0	1.330,0	1.330,2	1.908,0	2.000,0	2.000,4	2.000,4	2.103,0	2.361,0	2.467,0	2.613,0	2.697,0	2.942,0	3.191,0	3.474,0	3.596,0	3.568,0
Japón	94,5	94,0	103,8	80,4	81,4	78,9	75,7	31,0	34,0	12,0	12,0	12,0	9,0	16,0	19,0	16,0	16,0
Kazakstan	535,8	645,3	895,1	943,0	855,6	804,6	689,8	812,0	796,0	709,0	628,0	613,0	547,0	547,0	544,0	610,0	544,0
Uzbekistan	150,0	150,0	150,0	150,0	150,0	150,0	150,0	65,0	65,0	78,0	53,0	53,0	59,0	59,0	59,0	59,0	59,0
Corea del Norte	50,0	50,0	50,0	50,0	50,0	50,0	50,0	25,0	28,0	28,0	28,0	25,0	25,0	28,0	28,0	28,0	28,0
Corea del Sur	2,8	-	-	-	11,3	21,6	21,6	-	-	-	-	-	-	-	-	-	-
Indonesia	349,1	292,3	334,6	348,3	288,8	376,8	376,8	308,0	246,0	267,0	249,0	239,0	208,0	190,0	165,0	255,0	239,0
Filipinas	18,8	17,5	23,5	30,5	8,8	9,6	9,3	19,0	25,0	28,0	16,0	34,0	44,0	44,0	47,0	47,0	28,0
Otros	221,5	193,0	278,6	282,0	242,5	271,8	227,7	313,0	401,0	395,0	435,0	439,0	527,0	525,0	594,0	692,0	650,0
<b>TOTAL ÁFRICA</b>	<b>487,6</b>	<b>439,3</b>	<b>464,9</b>	<b>394,1</b>	<b>446,4</b>	<b>372,3</b>	<b>347,5</b>	<b>454,0</b>	<b>467,0</b>	<b>411,0</b>	<b>398,0</b>	<b>404,0</b>	<b>445,0</b>	<b>401,0</b>	<b>407,0</b>	<b>479,0</b>	<b>479,0</b>
Rep. Sud África	144,5	152,0	144,3	112,3	110,7	87,4	70,9	87,0	93,0	87,0	84,0	90,0	93,0	93,0	90,0	87,0	87,0
Zaire	-	-	-	-	-	-	-	-	-	-	-	-	-	-	-	-	-
Marruecos	306,5	270,0	289,6	240,0	276,8	200,4	200,4	246,0	236,0	215,0	243,0	277,0	308,0	249,0	233,0	255,0	277,0
Namibia	16,7	-	16,7	20,4	38,3	29,4	27,2	30,0	34,9	8,0	7,7	9,0	-	-	-	-	-
Otros	19,9	17,3	14,3	21,4	20,6	55,1	49,0	91,0	103,1	101,0	63,3	28,0	44,0	59,0	84,0	137,0	115,0
<b>TOTAL AMÉRICA</b>	<b>9.916,5</b>	<b>9.984,6</b>	<b>10.109,0</b>	<b>10.496,0</b>	<b>10.358,3</b>	<b>10.135,4</b>	<b>10.277,4</b>	<b>10.439,0</b>	<b>10.982,0</b>	<b>11.629,0</b>	<b>11.760,0</b>	<b>12.771,0</b>	<b>13.508,0</b>	<b>13.499,0</b>	<b>14.059,0</b>	<b>14.982,0</b>	<b>16.383,0</b>
E.E.U.U.	2.060,0	1.952,0	2.017,0	1.740,0	1.350,0	1.240,0	1.250,0	1.219,0	1.141,0	1.260,0	1.120,0	1.250,0	1.281,0	1.120,0	1.061,0	1.039,0	1.169,0
Peru	2.004,0	2.231,4	2.437,7	2.571,1	2.869,6	2.920,9	3.059,8	3.194,0	3.471,0	3.502,0	3.686,0	3.922,0	3.639,0	3.418,0	3.480,0	3.717,0	3.779,0
México	2.687,5	2.483,4	2.482,8	2.760,0	2.749,0	2.551,0	2.531,0	2.896,0	2.970,0	3.135,0	3.238,0	3.555,0	4.410,0	4.777,0	5.359,0	5.823,0	6.000,0
Argentina	-	-	-	-	-	-	-	190,0	215,0	255,0	336,0	560,0	725,0	709,0	762,0	774,0	905,0
Bolivia	404,0	422,5	433,6	408,0	450,3	465,3	407,0	398,0	473,0	526,0	1.114,0	1.325,0	1.275,0	1.213,0	1.235,0	1.281,0	1.344,0
Chile	1.336,8	1.379,9	1.245,2	1.348,7	1.204,6	1.312,8	1.360,1	1.378,0	1.602,0	1.938,0	1.403,0	1.300,0	1.275,0	1.272,0	1.151,0	1.219,0	1.574,0
Canadá	1.195,9	1.246,4	1.212,4	1.320,0	1.407,6	1.309,6	1.337,5	1.064,0	970,0	830,0	669,0	610,0	572,0	582,0	663,0	647,0	482,0
Brasil	130,0	130,0	130,0	130,0	130,0	130,0	130,0	9,0	9,0	12,0	12,0	12,0	12,0	12,0	12,0	16,0	16,0
Otros	98,3	139,0	150,3	218,2	197,2	205,8	202,0	91,0	131,0	171,0	182,0	237,0	319,0	396,0	336,0	466,0	1.114,0
<b>AUSTRALIA Y OCEANÍA</b>	<b>1.555,9</b>	<b>1.812,0</b>	<b>2.157,6</b>	<b>2.074,6</b>	<b>2.171,5</b>	<b>1.961,0</b>	<b>2.268,4</b>	<b>2.522,0</b>	<b>1.816,0</b>	<b>1.941,0</b>	<b>2.009,0</b>	<b>1.711,0</b>	<b>1.960,0</b>	<b>1.826,0</b>	<b>1.813,0</b>	<b>1.938,0</b>	<b>1.941,0</b>

(p) Cifras Preliminares

Fuente: World Metal Statistics

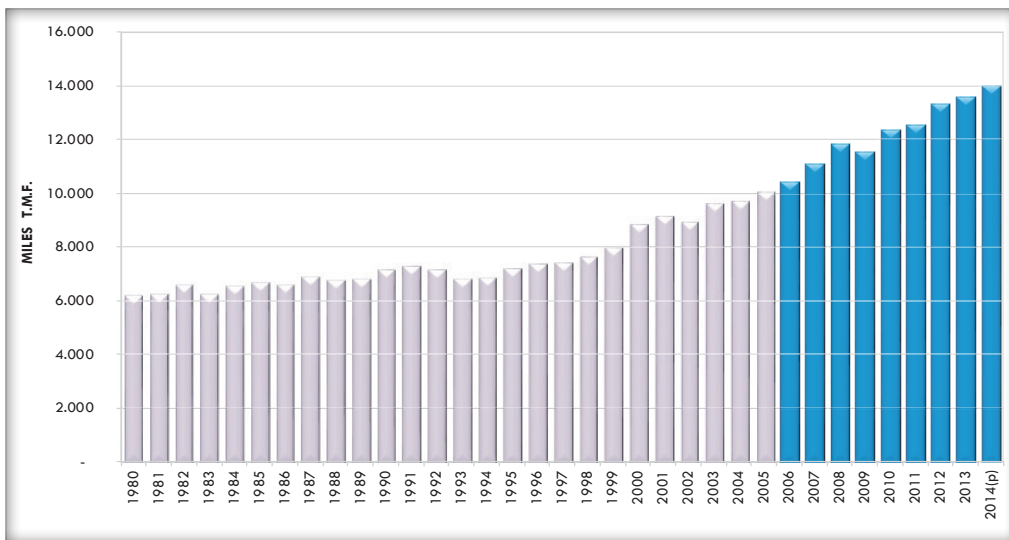
Elaboración: Unidad de Análisis y Política Minera  
Ministerio de Minería y Metalurgia

**PRODUCCIÓN MUNDIAL DE COBRE**  
(En Miles de Toneladas Métricas Finas)  
Serie: 1997 - 2014

Descripción	1997	1998	1999	2000	2001	2002	2003	2004	2005	2006	2007	2008	2009	2010	2011	2012	2013	2014(p)
<b>TOTAL MUNDIAL</b>	<b>11.467,2</b>	<b>12.258,0</b>	<b>12.749,5</b>	<b>13.246,5</b>	<b>13.756,7</b>	<b>13.565,1</b>	<b>13.699,7</b>	<b>14.714,2</b>	<b>14.927,0</b>	<b>14.991,0</b>	<b>15.394,0</b>	<b>15.452,0</b>	<b>15.865,0</b>	<b>15.967,0</b>	<b>16.047,0</b>	<b>16.624,0</b>	<b>18.003,0</b>	<b>18.272,0</b>
<b>TOTAL EUROPA</b>	<b>1.356,0</b>	<b>1.368,0</b>	<b>1.349,0</b>	<b>1.420,4</b>	<b>1.435,2</b>	<b>1.526,2</b>	<b>1.504,5</b>	<b>1.645,5</b>	<b>1.502,0</b>	<b>1.527,0</b>	<b>1.477,0</b>	<b>1.472,0</b>	<b>1.484,0</b>	<b>1.514,0</b>	<b>1.579,0</b>	<b>1.639,0</b>	<b>1.685,0</b>	<b>1.704,0</b>
Bulgaria	75,5	75,5	76,7	93,2	97,1	84,4	80,1	79,6	95,0	110,0	102,0	99,0	102,0	105,0	105,0	107,0	110,0	110,0
Polonia	414,7	435,8	463,2	454,1	474,0	502,8	503,2	530,5	512,0	497,0	452,0	429,0	439,0	425,0	427,0	427,0	429,0	420,0
Portugal	106,5	114,6	99,5	76,2	82,9	77,2	77,5	95,7	90,0	79,0	90,0	89,0	86,0	74,0	82,0	67,0	77,0	73,0
Rusia	510,0	518,0	510,0	580,0	600,0	685,0	665,0	767,0	640,0	675,0	677,0	702,0	699,0	696,0	713,0	701,0	727,0	753,0
Suecia	86,6	73,7	71,2	77,8	74,3	72,0	83,1	82,4	102,0	100,0	63,0	57,0	55,0	77,0	83,0	82,0	83,0	79,0
Yugoslavia	73,6	70,9	69,5	56,1	31,0	34,6	24,8	23,9	0,0	0,0	0,0	0,0	0,0	0,0	0,0	0,0	0,0	0,0
Otros	100,6	94,1	58,9	83,0	75,9	70,2	70,8	66,4	63,0	66,0	93,0	96,0	103,0	137,0	169,0	255,0	259,0	269,0
<b>TOTAL ASIA</b>	<b>1.870,2</b>	<b>2.159,0</b>	<b>2.200,5</b>	<b>2.552,5</b>	<b>2.662,3</b>	<b>2.730,3</b>	<b>2.611,3</b>	<b>2.577,2</b>	<b>2.811,0</b>	<b>2.779,0</b>	<b>2.881,0</b>	<b>2.867,0</b>	<b>3.316,0</b>	<b>3.318,0</b>	<b>3.112,0</b>	<b>3.192,0</b>	<b>3.498,0</b>	<b>3.483,0</b>
China,PR.	495,5	486,8	520,0	592,6	587,4	568,1	604,4	742,2	777,0	889,0	946,0	1.023,0	1.062,0	1.180,0	1.303,0	1.490,0	1.565,0	1.614,0
Turkia	64,6	73,9	74,0	74,7	74,7	74,7	60,8	49,8	54,0	46,0	83,0	96,0	93,0	85,0	78,0	100,0	102,0	102,0
Indonesia	548,3	809,1	790,3	1.005,5	1.047,4	1.162,7	1.003,4	841,6	1.065,0	816,0	789,0	653,0	993,0	871,0	543,0	398,0	509,0	379,0
Irán	118,7	128,3	130,0	147,2	146,3	140,7	146,1	153,0	164,0	216,0	217,0	227,0	234,0	257,0	259,0	246,0	213,0	218,0
Kazakhstan	316,2	337,6	373,0	430,2	470,1	473,1	484,5	468,2	402,0	434,0	456,0	459,0	456,0	425,0	415,0	420,0	444,0	432,0
Mongolia	125,3	127,8	128,2	126,5	136,4	134,7	131,6	130,0	129,0	132,0	132,0	129,0	129,0	129,0	124,0	122,0	199,0	265,0
Uzbekistan	73,0	65,0	60,0	65,0	97,3	80,0	82,0	82,8	80,0	80,0	80,0	80,0	80,0	80,0	80,0	80,0	80,0	80,0
Otros	128,6	130,5	125,0	110,8	102,7	96,3	98,5	109,6	140,0	166,0	178,0	200,0	269,0	294,0	310,0	336,0	386,0	393,0
<b>TOTAL ÁFRICA</b>	<b>614,5</b>	<b>645,0</b>	<b>500,0</b>	<b>459,5</b>	<b>526,5</b>	<b>481,4</b>	<b>545,0</b>	<b>611,4</b>	<b>672,0</b>	<b>739,0</b>	<b>828,0</b>	<b>966,0</b>	<b>1.134,0</b>	<b>1.224,0</b>	<b>1.319,0</b>	<b>1.454,0</b>	<b>1.849,0</b>	<b>1.946,0</b>
R.D. Congo	39,6	35,0	33,0	33,0	33,0	32,3	56,9	69,6	101,0	128,0	144,0	227,0	303,0	340,0	457,0	567,0	849,0	905,0
Sud África	185,6	187,8	162,9	146,3	141,9	90,0	89,3	85,7	89,0	90,0	102,0	112,0	111,0	104,0	95,0	81,0	76,0	87,0
Zambia	331,2	378,8	271,0	249,3	306,9	307,8	346,9	410,3	433,0	474,0	507,0	539,0	636,0	686,0	674,0	687,0	757,0	725,0
Otros	58,1	43,4	33,1	30,9	44,7	51,3	51,9	45,8	49,0	47,0	75,0	88,0	84,0	94,0	93,0	119,0	167,0	229,0
<b>TOTAL AMÉRICA</b>	<b>6.957,0</b>	<b>7.327,4</b>	<b>7.775,1</b>	<b>7.779,0</b>	<b>8.032,9</b>	<b>7.736,9</b>	<b>8.006,6</b>	<b>8.852,7</b>	<b>8.833,0</b>	<b>8.893,0</b>	<b>9.166,0</b>	<b>9.107,0</b>	<b>8.915,0</b>	<b>8.881,0</b>	<b>8.948,0</b>	<b>9.292,0</b>	<b>9.868,0</b>	<b>10.096,0</b>
Bolivia	0,2	0,0	0,3	0,1	0,0	0,0	0,1	0,5	0,0	0,0	0,0	0,0	0,0	1,0	4,0	6,0	7,0	9,0
Canadá	659,5	705,8	620,1	633,9	633,5	603,5	557,1	562,8	596,0	603,0	575,0	606,0	498,0	521,0	576,0	584,0	636,0	688,0
Chile	3.392,0	3.686,9	4.391,2	4.602,0	4.739,0	4.580,6	4.904,2	5.412,5	5.321,0	5.361,0	5.555,0	5.319,0	5.393,0	5.419,0	5.259,0	5.433,0	5.778,0	5.745,0
México	390,3	384,3	382,3	364,6	371,1	329,6	355,7	399,3	429,0	334,0	322,0	246,0	236,0	244,0	423,0	476,0	470,0	522,0
Perú	503,0	483,3	536,3	553,9	722,4	844,6	842,6	1.035,6	1.010,0	1.049,0	1.156,0	1.229,0	1.225,0	1.202,0	1.201,0	1.260,0	1.321,0	1.339,0
E.E.U.U.	1.940,0	1.859,4	1.600,0	1.444,1	1.340,0	1.140,0	1.120,0	1.160,0	1.157,0	1.222,0	1.178,0	1.329,0	1.196,0	1.129,0	1.140,0	1.164,0	1.261,0	1.368,0
Otros	72,0	207,7	244,9	180,4	226,9	238,6	226,9	282,0	320,0	324,0	380,0	378,0	367,0	365,0	345,0	369,0	395,0	425,0
<b>AUSTRALIA Y OCEANÍA</b>	<b>669,5</b>	<b>758,6</b>	<b>924,9</b>	<b>1.035,1</b>	<b>1.099,8</b>	<b>1.090,3</b>	<b>1.032,3</b>	<b>1.027,4</b>	<b>1.109,0</b>	<b>1.053,0</b>	<b>1.042,0</b>	<b>1.040,0</b>	<b>1.016,0</b>	<b>1.030,0</b>	<b>1.089,0</b>	<b>1.047,0</b>	<b>1.103,0</b>	<b>1.043,0</b>
Australia	558,0	607,0	737,0	832,0	896,0	879,0	830,0	854,0	916,0	859,0	873,0	880,0	849,0	870,0	959,0	922,0	997,0	961,0
Papua New Guinea	111,5	151,6	187,9	203,1	203,8	211,3	202,3	173,4	193,0	194,0	169,0	160,0	167,0	160,0	130,0	125,0	106,0	82,0

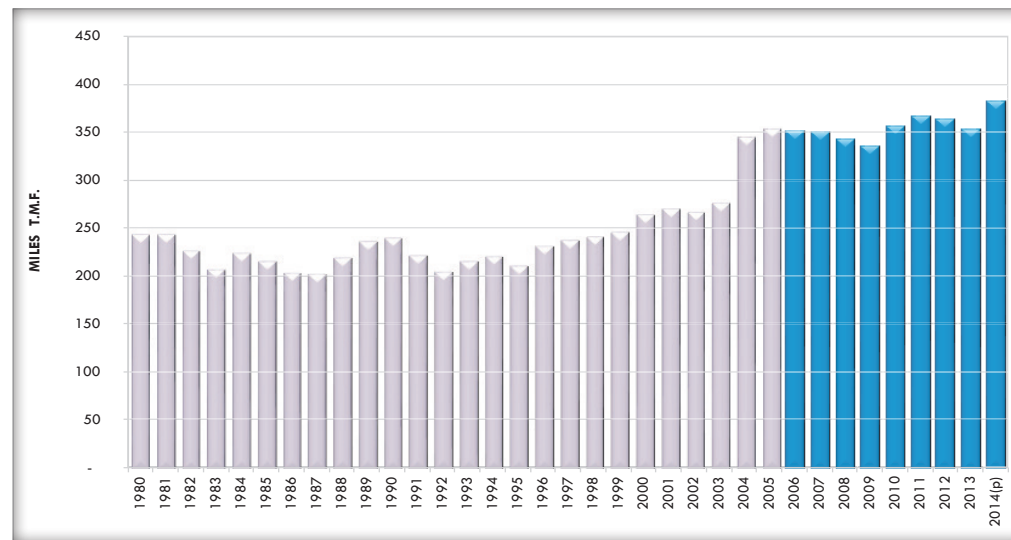
(p) Cifras Preliminares  
Fuente: Thomson Reuters GFMS, ICSG 2 014  
Elaboración: Unidad de Análisis y Política Minera  
Ministerio de Minería y Metalurgia

**GRÁFICO N° 55: PRODUCCIÓN MUNDIAL DE ZINC**  
(En Miles de Toneladas Metricas Finas)  
SERIE:1980-2014



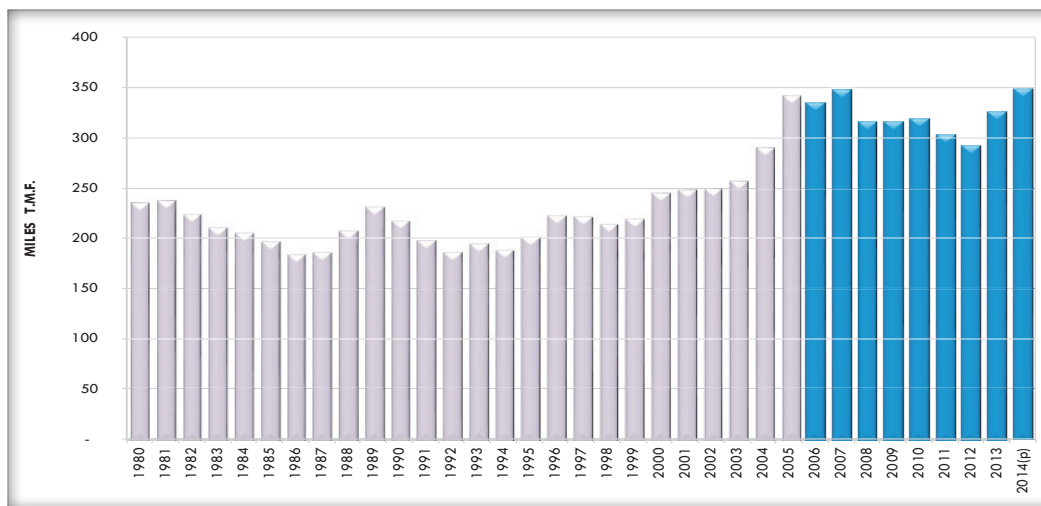
Elaboración: Unidad de Análisis y Política Minera  
MINISTERIO DE MINERÍA Y METALURGIA

**GRÁFICO N° 56: PRODUCCIÓN MUNDIAL DE ESTAÑO METÁLICO**  
(En Miles de Toneladas Metricas Finas)  
SERIE:1980-2014



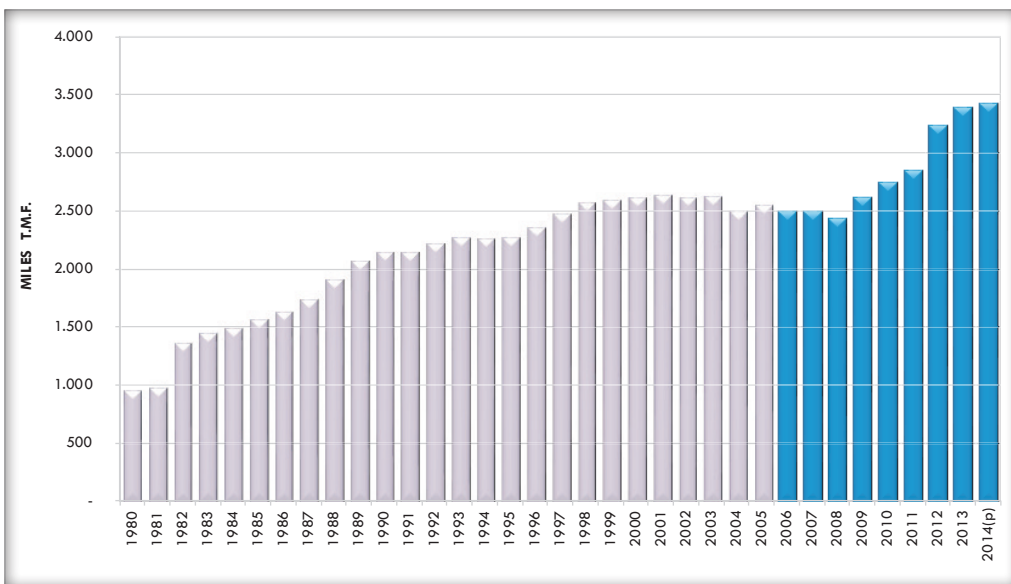
Elaboración: Unidad de Análisis y Política Minera  
MINISTERIO DE MINERÍA Y METALURGIA

**GRÁFICO N° 57: PRODUCCIÓN MUNDIAL DE ESTAÑO CONCENTRADO**  
(En Miles de Toneladas Metricas Finas)  
SERIE:1980-2014



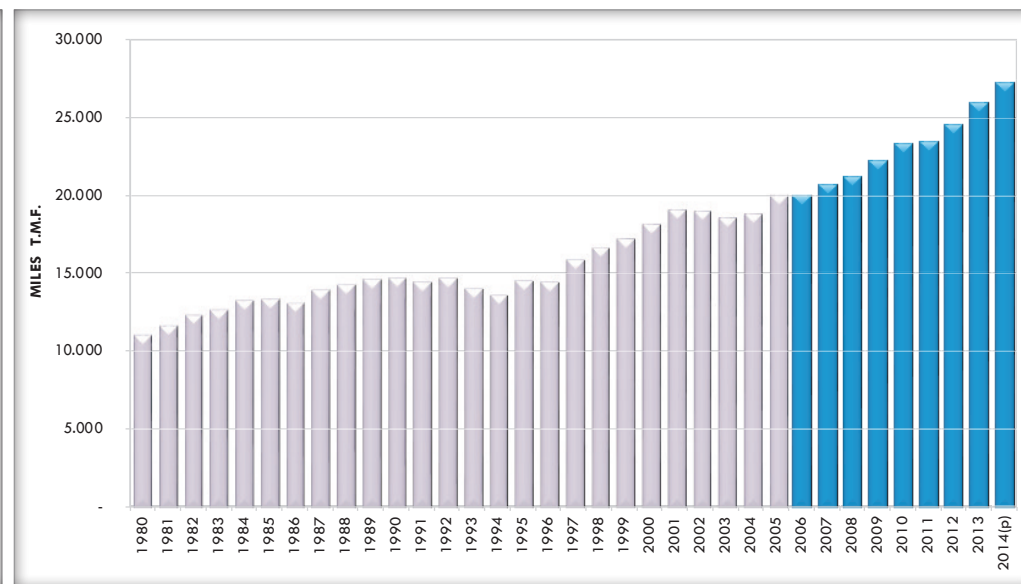
Elaboración: Unidad de Análisis y Política Minera  
MINISTERIO DE MINERÍA Y METALURGIA

**GRÁFICO N° 58: PRODUCCIÓN MUNDIAL DE ORO**  
 (En Miles de Toneladas Métricas Finas)  
 SERIE:1980-2014



Elaboración: Unidad de Análisis y Política Minera  
 MINISTERIO DE MINERÍA Y METALURGIA

**GRÁFICO N° 59: PRODUCCIÓN MUNDIAL DE PLATA**  
 (En Miles de Toneladas Métricas Finas)  
 SERIE:1980-2014



Elaboración: Unidad de Análisis y Política Minera  
 MINISTERIO DE MINERÍA Y METALURGIA

**CONSUMO MUNDIAL DE ZINC**  
(En Miles de Toneladas Métricas Finas)  
Serie: 1980 - 1997

Descripción	1980	1981	1982	1983	1984	1985	1986	1987	1988	1989	1990	1991	1992	1993	1994	1995	1996	1997
<b>TOTAL MUNDIAL</b>	<b>6.820,1</b>	<b>6.733,1</b>	<b>6.329,0</b>	<b>6.780,6</b>	<b>6.949,8</b>	<b>7.058,0</b>	<b>7.345,7</b>	<b>7.590,7</b>	<b>7.788,6</b>	<b>7.740,1</b>	<b>6.689,0</b>	<b>6.543,2</b>	<b>6.736,0</b>	<b>6.882,1</b>	<b>7.027,2</b>	<b>7.487,2</b>	<b>7.587,7</b>	<b>7.619,5</b>
<b>TOTAL EUROPA</b>	<b>3.222,4</b>	<b>3.088,3</b>	<b>2.731,3</b>	<b>2.775,9</b>	<b>2.819,4</b>	<b>2.837,5</b>	<b>2.878,8</b>	<b>2.883,1</b>	<b>2.969,5</b>	<b>2.938,3</b>	<b>2.819,1</b>	<b>2.673,7</b>	<b>2.406,8</b>	<b>2.330,0</b>	<b>2.284,2</b>	<b>2.351,4</b>	<b>2.326,1</b>	<b>2.507,7</b>
Alemania	473,7	427,1	429,5	405,2	424,9	408,8	433,6	454,7	449,5	452,5	484,0	540,1	531,2	514,9	514,1	503,2	468,3	530,3
Francia	330,0	272,1	263,9	270,5	281,2	246,9	260,5	252,7	290,1	279,2	284,0	289,1	258,3	225,8	241,1	271,5	248,2	251,0
Italia	236,0	215,0	202,0	208,0	210,0	218,0	232,0	245,0	254,0	262,0	270,0	283,0	300,0	300,0	320,2	345,0	335,8	353,5
Inglaterra	181,3	185,4	178,1	177,2	182,2	189,3	181,9	188,1	192,5	194,5	193,0	183,7	190,1	195,9	196,5	198,4	195,7	194,8
Bélgica-luxemb.	151,8	139,7	126,5	165,7	156,3	169,1	172,1	163,4	174,8	175,0	177,6	200,0	189,0	210,0	225,0	250,0	252,5	260,0
España	91,1	91,0	89,7	98,7	92,2	95,3	104,0	99,4	103,5	103,3	118,9	129,0	112,4	119,0	144,9	140,7	150,0	160,0
Bulgaria	75,0	78,0	79,0	75,0	70,0	70,0	68,7	75,0	45,9	50,2	38,4	19,9	14,5	15,0	16,6	20,0	8,9	20,9
Yugoslavia	87,8	104,0	93,0	90,1	91,5	105,6	90,3	69,0	114,7	118,0	108,9	111,1	60,0	15,0	7,0	7,2	14,0	-
U.R.S.S.	1.030,0	1.040,0	740,0	740,0	740,0	760,0	740,0	750,0	750,0	710,0	640,0	520,0	-	-	-	-	-	-
Rusia	-	-	-	-	-	-	-	-	-	-	-	-	260,0	216,1	157,2	154,3	154,8	146,0
Ucrania	-	-	-	-	-	-	-	-	-	-	-	-	75,0	80,0	22,4	20,3	20,2	4,0
Polonia	178,3	149,8	148,1	142,6	153,9	157,2	157,0	158,4	152,3	147,5	109,5	86,1	84,0	81,1	75,0	75,0	104,3	114,1
Otros	387,4	386,2	381,5	402,9	417,2	417,3	438,7	427,4	442,2	446,1	394,8	311,7	332,3	357,2	364,2	365,8	373,4	473,1
<b>TOTAL ASIA</b>	<b>1.426,0</b>	<b>1.433,2</b>	<b>1.502,0</b>	<b>1.662,4</b>	<b>1.671,7</b>	<b>1.709,5</b>	<b>1.794,0</b>	<b>1.843,1</b>	<b>1.906,7</b>	<b>1.926,9</b>	<b>2.113,5</b>	<b>2.104,4</b>	<b>2.454,8</b>	<b>2.577,5</b>	<b>2.682,5</b>	<b>2.945,8</b>	<b>3.077,2</b>	<b>2.856,4</b>
Japón	752,3	699,1	703,1	770,8	774,6	780,1	753,0	728,7	774,2	768,7	814,3	845,5	783,7	718,7	721,2	752,2	735,9	742,3
Kazakhstan	-	-	-	-	-	-	-	-	-	-	-	-	83,0	83,0	66,0	48,5	38,3	-
Uzbekistan	-	-	-	-	-	-	-	-	-	-	-	-	10,0	10,0	10,0	10,0	9,6	-
Corea del Sur	68,0	74,4	94,2	109,0	123,8	119,7	140,9	178,7	173,0	188,0	230,0	247,9	265,8	311,2	318,0	296,6	350,4	311,9
India	95,3	108,0	131,0	125,0	124,3	134,0	135,0	130,5	142,0	135,0	135,0	130,0	140,0	150,0	188,0	200,0	199,1	216,0
Taiwan	38,4	43,3	45,2	56,6	47,0	49,4	69,7	74,6	74,4	65,4	79,4	125,7	128,3	170,5	170,3	209,5	195,9	228,5
China,PR.	259,0	278,0	304,0	322,0	337,0	349,0	382,0	409,0	385,0	390,5	500,0	392,0	644,9	666,7	754,6	909,4	977,0	797,1
Otros	213,0	230,4	224,5	279,0	265,0	277,3	313,4	321,6	358,1	379,3	354,8	363,3	399,1	467,4	454,4	519,6	571,0	560,6
<b>TOTAL ÁFRICA</b>	<b>673,7</b>	<b>734,1</b>	<b>798,9</b>	<b>891,6</b>	<b>896,9</b>	<b>929,4</b>	<b>1.041,0</b>	<b>1.114,4</b>	<b>1.132,5</b>	<b>1.158,2</b>	<b>141,6</b>	<b>151,2</b>	<b>148,5</b>	<b>147,3</b>	<b>143,7</b>	<b>142,2</b>	<b>149,6</b>	<b>159,8</b>
Rep. Sud África	68,0	74,4	94,2	109,0	123,6	119,7	140,9	178,7	173,0	188,0	86,5	90,9	85,1	87,2	91,2	87,2	95,0	95,0
Argelia	95,3	108,0	131,0	125,0	124,3	134,0	135,0	130,5	142,0	135,0	9,7	13,2	6,0	7,5	11,0	11,0	7,0	4,3
Kenia	259,0	278,0	304,0	322,0	337,0	349,0	382,0	409,0	385,0	390,5	7,5	7,7	10,3	10,3	10,0	11,0	11,0	14,0
Otros	251,4	273,7	269,7	335,6	312,0	326,7	383,1	396,2	432,5	444,7	37,9	39,4	47,1	42,3	31,5	33,0	36,6	46,5
<b>TOTAL AMÉRICA</b>	<b>1.381,8</b>	<b>1.365,6</b>	<b>1.198,7</b>	<b>1.355,3</b>	<b>1.462,7</b>	<b>1.474,7</b>	<b>1.532,5</b>	<b>1.655,9</b>	<b>1.675,8</b>	<b>1.598,6</b>	<b>1.480,8</b>	<b>1.400,0</b>	<b>1.519,4</b>	<b>1.664,6</b>	<b>1.704,6</b>	<b>1.843,5</b>	<b>1.833,1</b>	<b>1.888,4</b>
E.E.U.U.	878,6	939,0	794,6	933,5	980,2	961,4	998,6	1.052,2	1.088,9	1.059,7	992,0	933,0	1.035,0	1.148,0	1.118,3	1.202,1	1.210,0	1.258,7
Brasil	155,9	103,2	109,0	97,0	110,2	132,4	152,0	172,6	143,3	155,2	129,7	106,5	113,1	134,7	150,5	179,7	180,0	164,6
Canada	140,0	132,0	120,4	144,4	145,8	156,5	155,4	158,3	158,5	147,6	122,4	120,7	126,4	133,9	147,5	153,0	149,1	161,2
México	88,9	99,8	90,4	88,8	97,7	99,2	91,9	109,7	118,9	105,4	110,1	107,3	108,0	100,0	152,5	163,5	148,8	153,0
Argentina	30,9	25,9	24,9	30,0	31,4	25,8	33,5	37,6	34,6	20,2	21,6	28,6	33,9	37,0	33,7	32,3	39,8	34,0
Otros	87,5	65,7	59,4	61,6	97,4	99,4	101,1	125,5	131,6	110,5	105,0	103,9	103,0	111,0	102,1	112,9	105,4	116,9
<b>TOTAL OCEANÍA</b>	<b>116,2</b>	<b>111,9</b>	<b>98,1</b>	<b>95,4</b>	<b>99,1</b>	<b>106,9</b>	<b>99,4</b>	<b>94,2</b>	<b>104,1</b>	<b>118,1</b>	<b>134,0</b>	<b>213,9</b>	<b>206,5</b>	<b>162,7</b>	<b>212,2</b>	<b>204,3</b>	<b>201,7</b>	<b>207,2</b>
Australia y Oceanía	116,2	111,9	98,1	95,4	99,1	106,9	99,4	94,2	104,1	118,1	134,0	213,9	206,5	162,7	212,2	204,3	201,7	207,2
Oceanía	-	-	-	-	-	-	-	-	-	-	-	-	-	-	-	-	-	-

Fuente: World Metal Statistics  
Elaboración: Unidad de Análisis y Política Minera  
Ministerio de Minería y Metalurgia

**CONSUMO MUNDIAL DE ZINC**  
(En Miles de Toneladas Métricas Finas)  
Serie: 1998 - 2014

Descripción	1998	1999	2000	2001	2002	2003	2004	2005	2006	2007	2008	2009	2010	2011	2012	2013	2014(p)
<b>TOTAL MUNDIAL</b>	<b>7.983,8</b>	<b>8.390,2</b>	<b>8.864,9</b>	<b>8.866,4</b>	<b>9.351,1</b>	<b>9.396,3</b>	<b>10.211,1</b>	<b>10.491,5</b>	<b>10.896,2</b>	<b>11.309,6</b>	<b>11.419,8</b>	<b>11.086,1</b>	<b>12.476,8</b>	<b>12.589,5</b>	<b>12.159,1</b>	<b>12.967,3</b>	<b>13.708,1</b>
<b>TOTAL EUROPA</b>	<b>2.560,4</b>	<b>2.564,8</b>	<b>2.769,1</b>	<b>2.768,9</b>	<b>2.758,3</b>	<b>2.722,1</b>	<b>2.790,0</b>	<b>2.643,6</b>	<b>2.680,2</b>	<b>2.861,8</b>	<b>2.568,6</b>	<b>2.019,6</b>	<b>2.385,8</b>	<b>2.315,2</b>	<b>2.160,9</b>	<b>2.187,5</b>	<b>2.353,1</b>
Alemania	576,4	579,9	531,7	541,2	531,0	558,4	548,8	514,0	564,0	573,8	538,2	379,0	493,7	515,2	473,9	479,5	474,2
Francia	302,0	331,0	364,7	335,5	303,3	273,2	252,0	271,0	249,2	267,9	250,7	224,9	214,0	211,3	207,0	197,9	171,8
Italia	373,4	335,5	384,5	355,0	375,2	354,6	389,2	372,8	312,6	395,8	278,8	216,6	338,9	338,2	247,3	245,4	270,3
Inglaterra	188,0	199,0	206,5	197,1	202,4	176,2	150,1	161,7	161,7	172,0	151,5	99,0	96,6	86,9	80,0	100,3	114,5
Bélgica-luxemb.	260,0	291,0	394,1	399,9	356,9	333,4	381,4	345,0	360,0	364,0	372,0	334,8	321,1	256,3	238,9	221,6	388,1
España	197,0	195,0	195,0	195,0	226,8	237,6	265,6	260,0	240,0	271,1	276,0	210,0	206,2	192,6	182,8	182,4	182,4
Bulgaria	14,5	14,5	17,5	16,1	13,6	14,9	11,0	12,0	10,0	13,3	11,9	11,9	11,9	10,0	16,0	17,5	17,0
Yugoslavia	-	-	-	-	-	-	-	-	-	-	-	-	-	-	-	-	-
U.R.S.S.	-	-	-	-	-	-	-	-	-	-	-	-	-	-	-	-	-
Rusia	110,0	114,3	138,4	161,8	151,9	212,0	174,1	164,9	199,2	207,8	135,6	141,3	202,8	202,5	221,6	265,1	241,7
Ucrania	4,1	13,3	20,5	25,5	22,3	25,3	27,7	22,9	22,4	31,4	29,7	26,1	28,8	27,2	28,7	23,5	24,4
Polonia	110,6	91,9	102,9	93,4	88,5	100,0	101,7	100,3	100,0	102,9	85,7	72,8	92,9	88,1	79,7	66,5	79,2
Otros	424,4	399,4	413,3	448,4	486,4	436,5	488,4	419,0	461,1	461,8	438,5	303,2	378,9	387,0	385,0	387,9	389,6
<b>TOTAL ASIA</b>	<b>3.076,8</b>	<b>3.371,0</b>	<b>3.666,6</b>	<b>3.756,2</b>	<b>4.105,1</b>	<b>4.472,0</b>	<b>5.045,6</b>	<b>5.526,2</b>	<b>5.839,8</b>	<b>6.211,0</b>	<b>6.723,6</b>	<b>7.220,4</b>	<b>8.056,3</b>	<b>8.216,0</b>	<b>8.083,4</b>	<b>8.838,4</b>	<b>9.385,1</b>
Japón	659,0	634,1	674,2	633,3	603,4	616,6	621,2	601,7	594,1	588,4	563,9	433,1	516,2	500,6	479,1	497,7	503,5
Kazakhstan	-	-	-	-	-	-	-	-	-	-	-	-	-	-	-	-	-
Uzbekistan	-	-	-	-	-	-	-	-	-	-	-	-	-	-	-	-	-
Corea del Sur	302,4	472,0	419,2	393,8	466,6	437,5	420,0	442,9	515,0	486,2	487,0	453,8	501,3	544,4	552,5	578,2	643,5
India	241,0	222,2	224,3	278,3	314,6	345,8	353,2	388,8	444,1	480,0	439,0	532,2	537,7	556,3	561,0	640,0	635,8
Taiwan	240,0	275,3	293,5	275,5	301,9	330,2	342,4	306,3	281,7	226,1	223,0	190,3	231,9	220,5	192,5	201,1	220,4
China,PR.	1.127,8	1.195,5	1.402,0	1.512,3	1.676,1	2.003,5	2.551,2	2.989,0	3.155,5	3.592,1	4.145,2	4.817,9	5.350,2	5.460,2	5.396,2	5.962,4	6.420,4
Otros	506,6	571,9	653,4	663,0	742,5	738,4	757,6	797,5	849,4	838,2	865,5	793,1	919,0	934,0	902,2	959,0	961,4
<b>TOTAL ÁFRICA</b>	<b>149,1</b>	<b>154,0</b>	<b>201,7</b>	<b>193,4</b>	<b>213,5</b>	<b>184,5</b>	<b>175,9</b>	<b>178,6</b>	<b>163,1</b>	<b>183,5</b>	<b>184,2</b>	<b>185,5</b>	<b>188,1</b>	<b>190,3</b>	<b>175,9</b>	<b>135,0</b>	<b>130,6</b>
Rep. Sud África	91,0	93,0	126,3	118,6	135,9	119,9	99,7	110,5	85,6	99,1	91,2	84,1	93,0	82,8	66,6	37,0	45,0
Argelia	7,3	7,3	7,5	7,5	7,5	7,5	7,5	7,5	7,5	7,5	11,7	16,0	13,2	20,1	17,9	15,5	10,9
Kenia	8,7	9,9	14,4	12,0	12,5	13,9	15,5	17,5	17,5	17,5	13,5	14,6	13,8	13,3	10,4	16,0	15,1
Otros	42,1	43,8	53,5	55,3	57,6	43,2	53,2	43,1	52,5	59,4	67,8	70,8	68,1	74,1	80,9	66,5	59,7
<b>TOTAL AMÉRICA</b>	<b>1.981,5</b>	<b>2.075,4</b>	<b>2.021,1</b>	<b>1.920,1</b>	<b>2.035,8</b>	<b>1.755,3</b>	<b>1.936,1</b>	<b>1.890,4</b>	<b>1.901,3</b>	<b>1.801,8</b>	<b>1.727,6</b>	<b>1.481,9</b>	<b>1.610,7</b>	<b>1.649,8</b>	<b>1.524,6</b>	<b>1.617,5</b>	<b>1.657,6</b>
E.E.U.U.	1.290,4	1.341,4	1.314,6	1.208,3	1.330,9	1.080,0	1.140,0	1.120,0	1.150,0	1.040,0	1.010,0	893,0	907,0	939,0	892,0	939,0	962,0
Brasil	177,0	181,8	183,3	205,4	220,4	220,5	238,9	218,9	226,3	248,8	248,0	194,2	245,9	236,2	198,9	249,4	237,6
Canadá	170,1	168,3	147,9	144,6	149,9	145,6	185,2	173,2	179,2	172,8	162,7	139,0	148,8	144,6	138,0	145,8	155,7
México	182,5	179,0	178,8	151,8	150,8	139,5	147,7	182,7	140,8	125,7	122,6	111,6	122,9	137,3	147,3	148,3	151,9
Argentina	41,7	41,4	38,1	37,4	37,4	29,6	44,8	45,0	44,8	43,9	41,9	28,7	40,9	41,7	37,4	36,6	31,3
Otros	119,8	163,5	158,4	172,6	146,4	140,1	179,5	150,6	160,2	170,6	142,4	115,4	145,2	150,9	110,9	98,4	119,1
<b>TOTAL OCEANÍA</b>	<b>216,0</b>	<b>225,0</b>	<b>206,4</b>	<b>227,8</b>	<b>238,4</b>	<b>262,4</b>	<b>263,5</b>	<b>252,7</b>	<b>311,8</b>	<b>251,5</b>	<b>215,8</b>	<b>178,7</b>	<b>235,9</b>	<b>218,3</b>	<b>214,2</b>	<b>188,8</b>	<b>181,6</b>
Australia y Oceanía	216,0	225,0	192,5	212,4	222,0	249,4	250,0	239,1	299,3	241,5	207,2	171,6	226,5	207,3	204,9	180,0	174,4
	-	-	13,9	15,4	16,4	13,0	13,5	13,6	12,5	10,0	8,6	7,1	9,4	11,0	9,3	8,8	7,2

(p) Cifras preliminares  
Fuente: World Metal Statistics  
Elaboración: Unidad de Análisis y Política Minera  
Ministerio de Minería y Metalurgia

**CONSUMO MUNDIAL DE ESTAÑO**  
 (En Miles de Toneladas Métricas Finas)  
 Serie: 1980 - 1997

Descripción	1980	1981	1982	1983	1984	1985	1986	1987	1988	1989	1990	1991	1992	1993	1994	1995	1996	1997
<b>TOTAL MUNDIAL</b>	<b>222,4</b>	<b>210,5</b>	<b>199,5</b>	<b>201,9</b>	<b>212,7</b>	<b>214,2</b>	<b>224,7</b>	<b>225,6</b>	<b>234,3</b>	<b>233,5</b>	<b>238,9</b>	<b>217,2</b>	<b>208,5</b>	<b>212,4</b>	<b>218,0</b>	<b>230,4</b>	<b>232,7</b>	<b>244,4</b>
<b>TOTAL EUROPA</b>	<b>100,1</b>	<b>94,3</b>	<b>94,9</b>	<b>92,5</b>	<b>93,3</b>	<b>96,2</b>	<b>102,3</b>	<b>95,7</b>	<b>97,6</b>	<b>93,5</b>	<b>89,5</b>	<b>78,9</b>	<b>81,4</b>	<b>77,9</b>	<b>73,5</b>	<b>73,1</b>	<b>70,0</b>	<b>69,4</b>
Alemania	15,9	14,5	13,8	14,2	16,0	16,6	17,4	17,5	19,4	18,6	18,7	19,2	20,3	18,6	19,8	20,4	19,3	20,0
Francia	10,1	9,1	8,2	7,6	7,8	6,9	7,5	7,4	7,8	8,1	8,3	8,2	8,3	7,7	9,2	8,7	8,1	7,9
Inglaterra	9,9	10,9	10,4	10,2	10,0	9,4	9,7	9,8	10,2	10,2	10,4	10,3	10,4	10,4	10,4	10,5	10,5	10,4
Italia	5,8	4,3	4,2	4,5	4,5	5,0	5,6	6,0	6,0	5,9	6,1	5,2	5,5	5,3	4,7	5,3	5,2	5,1
Holanda	5,0	5,4	5,2	4,9	5,1	5,1	5,8	4,7	4,9	6,1	6,9	6,2	3,4	3,5	3,6	4,7	4,8	4,8
España	4,6	4,7	4,7	3,7	3,9	3,4	3,4	3,3	3,4	3,5	4,0	4,9	5,5	6,8	6,7	5,2	3,8	3,8
U.R.S.S.	25,0	26,0	27,0	27,0	27,0	31,5	31,5	29,0	28,0	24,0	20,0	17,0	-	-	-	-	-	-
Rusia	-	-	-	-	-	-	-	-	-	-	-	-	16,0	14,0	6,0	7,0	7,0	4,5
Checoslovaquia	4,3	3,9	3,5	3,2	3,0	3,1	3,7	3,3	3,1	3,0	2,6	1,2	4,3	-	-	-	-	-
Polonia	3,3	2,2	4,6	4,4	3,6	3,0	3,6	2,7	3,5	3,0	0,9	0,6	1,0	0,9	1,0	1,3	1,2	1,3
Bulgaria	0,9	0,6	0,8	0,8	1,0	1,0	1,5	2,0	0,5	0,4	0,4	-	0,2	0,2	0,1	0,1	0,1	0,1
Otros	15,3	12,7	12,5	12,0	11,4	11,2	12,6	10,0	10,8	10,7	11,2	6,1	6,5	10,5	12,0	9,9	10,0	11,5
<b>TOTAL ASIA</b>	<b>53,7</b>	<b>55,0</b>	<b>50,5</b>	<b>54,9</b>	<b>60,7</b>	<b>58,6</b>	<b>66,3</b>	<b>70,9</b>	<b>75,0</b>	<b>78,2</b>	<b>92,5</b>	<b>84,4</b>	<b>74,4</b>	<b>83,9</b>	<b>96,0</b>	<b>103,2</b>	<b>107,8</b>	<b>110,1</b>
Japón	30,9	30,5	28,7	30,4	33,3	31,6	31,5	32,6	32,2	33,8	34,8	34,9	31,0	28,6	28,7	28,1	26,9	28,2
China, PR.	10,0	10,0	10,0	11,0	11,0	11,5	11,0	12,5	14,0	16,9	25,5	14,7	12,9	21,1	32,1	36,3	42,9	38,2
Corea del Sur	1,8	2,2	2,0	2,6	3,6	2,6	5,2	5,8	7,2	6,9	7,8	5,9	6,6	9,1	9,8	12,4	11,2	11,8
Taiwan	1,3	1,1	0,7	1,2	1,7	1,2	4,2	4,0	4,6	3,9	4,8	6,2	5,9	8,1	7,9	7,2	7,1	9,7
India	2,3	2,8	2,1	2,3	2,4	2,3	2,9	2,7	3,0	3,0	2,3	3,0	1,3	1,4	1,2	1,2	1,5	1,0
Malasia	0,4	0,4	0,4	0,8	1,5	1,6	1,9	2,0	2,4	2,4	2,6	3,4	4,6	5,2	5,6	6,4	5,4	6,6
Otros	7,0	8,0	6,6	6,6	7,2	7,8	9,6	11,3	11,6	11,3	14,7	16,3	12,1	10,4	10,7	11,6	12,8	14,6
<b>TOTAL ÁFRICA</b>	<b>3,2</b>	<b>4,0</b>	<b>3,2</b>	<b>2,9</b>	<b>2,9</b>	<b>3,3</b>	<b>3,3</b>	<b>3,3</b>	<b>3,9</b>	<b>3,7</b>	<b>3,0</b>	<b>2,9</b>	<b>2,6</b>	<b>2,5</b>	<b>1,9</b>	<b>2,5</b>	<b>2,5</b>	<b>2,5</b>
Sud África	2,0	2,4	2,0	1,5	1,7	1,9	1,9	2,0	2,4	2,2	1,8	1,8	1,2	1,2	0,6	1,4	1,4	1,8
Otros	1,2	1,6	1,2	1,4	1,2	1,4	1,4	1,3	1,5	1,5	1,2	1,1	1,4	1,3	1,3	1,1	1,1	0,7
<b>TOTAL AMÉRICA</b>	<b>62,0</b>	<b>53,8</b>	<b>48,1</b>	<b>48,9</b>	<b>52,9</b>	<b>53,3</b>	<b>50,0</b>	<b>52,9</b>	<b>55,0</b>	<b>55,2</b>	<b>52,5</b>	<b>49,6</b>	<b>49,4</b>	<b>47,7</b>	<b>46,1</b>	<b>50,9</b>	<b>51,5</b>	<b>59,8</b>
E.E.U.U.	44,3	40,2	33,4	34,3	37,8	37,8	34,4	37,0	38,1	37,2	36,8	35,3	35,2	34,8	33,0	36,7	36,4	47,3
Brasil	5,2	3,6	5,3	3,8	4,1	4,9	5,4	5,7	7,5	6,9	6,1	6,2	6,2	4,1	3,6	5,5	6,2	4,6
Canadá	4,5	3,8	3,5	3,4	4,1	3,5	3,3	3,8	3,5	3,6	3,6	3,1	3,0	3,8	3,1	3,0	2,8	2,9
Bolivia	3,1	1,1	1,5	2,4	1,8	1,9	1,1	0,4	0,2	0,4	0,4	0,1	0,1	0,2	0,1	0,1	0,2	0,2
Otros	4,9	5,1	4,4	5,0	5,1	5,2	5,8	6,0	5,7	7,1	5,6	4,9	4,9	4,8	6,3	5,6	5,9	4,8
<b>TOTAL OCEANÍA</b>	<b>3,4</b>	<b>3,4</b>	<b>2,8</b>	<b>2,7</b>	<b>2,9</b>	<b>2,8</b>	<b>2,8</b>	<b>2,8</b>	<b>2,8</b>	<b>2,9</b>	<b>1,4</b>	<b>1,4</b>	<b>0,7</b>	<b>0,4</b>	<b>0,5</b>	<b>0,7</b>	<b>0,9</b>	<b>2,6</b>
Australia y Oceanía	3,4	3,4	2,8	2,7	2,9	2,8	2,8	2,8	2,8	2,9	1,4	1,4	0,7	0,4	0,5	0,7	0,9	2,6
Oceanía	-	-	-	-	-	-	-	-	-	-	-	-	-	-	-	-	-	-

Fuente: World Metal Statistics  
 Elaboración: Unidad de Análisis y Política Minera  
 Ministerio de Minería y Metalurgia

**CONSUMO MUNDIAL DE ESTAÑO**  
(En Miles de Toneladas Métricas Finas)  
Serie: 1998 - 2014

Descripción	1998	1999	2000	2001	2002	2003	2004	2005	2006	2007	2008	2009	2010	2011	2012	2013	2014(p)
<b>TOTAL MUNDIAL</b>	<b>243,0</b>	<b>250,2</b>	<b>278,4</b>	<b>282,6</b>	<b>275,5</b>	<b>301,9</b>	<b>336,1</b>	<b>348,7</b>	<b>363,3</b>	<b>356,9</b>	<b>352,6</b>	<b>325,6</b>	<b>368,2</b>	<b>376,8</b>	<b>357,8</b>	<b>354,4</b>	<b>378,9</b>
<b>TOTAL EUROPA</b>	<b>69,8</b>	<b>64,5</b>	<b>72,9</b>	<b>74,9</b>	<b>68,9</b>	<b>72,5</b>	<b>68,7</b>	<b>68,5</b>	<b>70,5</b>	<b>69,0</b>	<b>65,5</b>	<b>52,5</b>	<b>59,4</b>	<b>61,1</b>	<b>50,4</b>	<b>55,8</b>	<b>59,5</b>
Alemania	20,0	18,0	20,9	21,9	19,5	20,7	20,3	19,1	20,6	22,7	20,8	14,5	17,4	20,1	17,6	18,0	18,8
Francia	8,0	7,0	7,4	8,3	8,7	9,1	8,7	7,0	7,8	7,2	6,1	5,5	5,4	4,8	4,3	4,4	5,2
Inglaterra	11,0	9,6	10,0	10,3	6,9	7,1	5,3	3,2	4,1	4,1	3,0	3,0	3,0	2,4	1,3	1,1	1,1
Italia	6,0	6,0	5,8	6,0	6,1	5,9	5,4	5,8	5,4	3,9	4,0	2,5	3,7	4,8	3,1	3,0	3,8
Holanda	5,0	3,0	3,6	2,7	3,0	3,1	3,3	3,5	6,0	6,0	6,0	5,4	5,4	4,9	4,5	7,4	7,2
España	3,0	3,0	4,1	6,1	6,7	8,2	7,7	7,0	7,6	7,0	7,0	5,2	6,1	5,7	2,9	4,7	6,4
U.R.S.S.	-	-	-	-	-	-	-	-	-	-	-	-	-	-	-	-	-
Rusia	4,6	4,6	6,6	6,0	5,5	6,1	5,3	6,6	3,0	2,5	2,8	2,4	2,5	2,3	2,8	2,5	1,4
Checoslovaquia	-	-	-	-	-	-	-	-	-	-	-	-	-	-	-	-	-
Polonia	1,1	1,0	1,2	1,3	1,3	1,1	1,1	1,2	1,2	0,3	1,5	0,8	0,9	1,8	2,1	2,4	2,5
Bulgaria	0,1	0,1	0,5	0,5	0,5	0,5	0,5	0,5	0,5	0,5	0,5	0,5	0,5	0,5	0,5	0,4	0,4
Otros	11,0	12,2	12,8	11,8	10,7	10,7	11,1	14,6	14,3	14,8	13,8	12,7	14,5	13,7	11,2	11,8	12,8
<b>TOTAL ASIA</b>	<b>97,6</b>	<b>107,4</b>	<b>133,4</b>	<b>136,8</b>	<b>138,9</b>	<b>162,0</b>	<b>190,2</b>	<b>217,8</b>	<b>224,4</b>	<b>234,9</b>	<b>242,3</b>	<b>230,5</b>	<b>254,6</b>	<b>262,5</b>	<b>259,1</b>	<b>252,1</b>	<b>275,1</b>
Japón	24,0	23,0	25,2	21,5	26,8	28,8	33,1	33,2	38,5	34,2	32,2	23,0	35,7	26,9	27,7	28,3	27,1
China, PR.	34,9	39,5	51,6	62,0	53,2	71,7	92,9	115,5	114,8	133,9	145,0	149,0	152,8	176,4	176,2	169,3	192,6
Corea del Sur	8,0	11,9	15,2	13,3	17,7	17,2	16,2	17,9	17,5	16,1	16,3	15,2	17,4	14,4	16,2	14,5	13,8
Taiwan	9,0	10,9	11,1	9,3	10,0	10,8	12,9	13,5	17,6	12,7	11,9	8,8	11,1	8,1	7,1	6,2	4,6
India	1,2	1,2	6,4	7,3	6,9	6,6	5,9	8,4	7,9	8,5	8,8	9,0	10,7	10,1	10,0	10,4	11,9
Malasia	6,0	5,7	5,6	4,0	3,9	4,1	4,7	4,3	3,9	4,4	4,4	4,4	4,4	4,4	2,1	1,9	1,6
Otros	14,5	15,2	18,3	19,4	20,4	22,8	24,5	25,0	24,2	25,1	23,7	21,1	22,5	22,1	19,9	21,5	23,6
<b>TOTAL ÁFRICA</b>	<b>2,4</b>	<b>2,9</b>	<b>2,8</b>	<b>3,1</b>	<b>5,1</b>	<b>4,7</b>	<b>3,4</b>	<b>3,7</b>	<b>3,1</b>	<b>3,1</b>	<b>2,3</b>	<b>2,2</b>	<b>2,5</b>	<b>3,1</b>	<b>2,4</b>	<b>2,4</b>	<b>2,3</b>
Sud África	1,7	2,1	2,0	2,0	4,0	3,5	2,1	2,3	1,7	1,5	0,8	0,8	0,8	1,5	1,2	1,2	1,2
Otros	0,7	0,8	0,8	1,1	1,1	1,2	1,3	1,4	1,4	1,6	1,5	1,4	1,7	1,7	1,2	1,3	1,0
<b>TOTAL AMÉRICA</b>	<b>70,2</b>	<b>72,3</b>	<b>67,1</b>	<b>64,8</b>	<b>60,9</b>	<b>61,2</b>	<b>72,7</b>	<b>58,2</b>	<b>64,7</b>	<b>49,7</b>	<b>42,1</b>	<b>40,1</b>	<b>51,3</b>	<b>49,4</b>	<b>45,3</b>	<b>43,6</b>	<b>41,5</b>
E.E.U.U.	53,0	56,0	50,7	49,7	45,7	44,4	53,6	42,1	47,0	32,7	26,0	26,9	32,0	31,9	30,7	29,2	28,8
Brasil	8,0	7,0	7,2	6,0	6,0	7,5	9,0	5,7	5,8	6,0	4,7	5,1	8,7	7,7	5,9	6,1	4,6
Canadá	3,0	3,2	2,7	3,0	3,1	2,9	2,9	3,2	3,5	3,0	4,0	2,1	3,0	2,9	2,6	2,4	2,7
Bolivia	0,2	0,2	0,2	0,2	0,2	0,2	0,4	0,5	0,5	0,5	0,5	0,5	0,5	0,5	0,5	0,5	-
Otros	6,0	5,9	6,3	5,9	5,9	6,2	6,8	6,7	7,9	7,5	6,9	5,5	7,1	6,5	5,6	5,5	5,4
<b>TOTAL OCEANÍA</b>	<b>3,0</b>	<b>3,1</b>	<b>2,2</b>	<b>3,0</b>	<b>1,7</b>	<b>1,5</b>	<b>1,1</b>	<b>0,5</b>	<b>0,6</b>	<b>0,2</b>	<b>0,4</b>	<b>0,3</b>	<b>0,4</b>	<b>0,6</b>	<b>0,6</b>	<b>0,5</b>	<b>0,4</b>
Australia y Oceanía	3,0	3,1	2,2	3,0	1,7	1,5	1,1	0,5	0,6	0,2	0,4	0,3	0,4	0,6	0,6	0,5	0,4
Oceanía	-	-	-	-	-	-	-	-	-	-	-	-	-	-	-	-	-

(p) Cifras Preliminares  
Fuente: World Metal Statistics  
Elaboración: Unidad de Análisis y Política Minera  
Ministerio de Minería y Metalurgia

**CONSUMO MUNDIAL DE PLOMO REFINADO**  
 (En Miles de Toneladas Métricas Finas)  
 Serie: 1980 - 1997

Descripción	1980	1981	1982	1983	1984	1985	1986	1987	1988	1989	1990	1991	1992	1993	1994	1995	1996	1997
<b>TOTAL MUNDIAL</b>	<b>5.392,2</b>	<b>5.288,8</b>	<b>4.903,5</b>	<b>4.958,3</b>	<b>5.126,8</b>	<b>5.169,3</b>	<b>5.273,8</b>	<b>5.334,4</b>	<b>5.419,7</b>	<b>5.600,4</b>	<b>5.354,8</b>	<b>5.155,6</b>	<b>4.944,2</b>	<b>5.082,1</b>	<b>5.296,5</b>	<b>5.555,5</b>	<b>5.681,3</b>	<b>6.037,9</b>
<b>TOTAL EUROPA</b>	<b>2.904,5</b>	<b>2.790,7</b>	<b>2.422,4</b>	<b>2.401,5</b>	<b>2.487,9</b>	<b>2.444,6</b>	<b>2.494,4</b>	<b>2.417,4</b>	<b>2.418,0</b>	<b>2.456,9</b>	<b>2.351,4</b>	<b>2.155,4</b>	<b>1.771,6</b>	<b>1.668,1</b>	<b>1.706,7</b>	<b>1.807,2</b>	<b>1.818,0</b>	<b>1.888,1</b>
Alemania	333,1	331,6	333,2	318,3	357,0	345,0	358,8	344,6	373,5	375,3	391,8	413,5	412,2	351,7	356,2	367,5	303,0	339,8
Inglaterra	295,5	265,8	271,9	292,9	295,3	274,3	282,1	287,5	302,5	301,3	301,6	262,8	263,6	263,6	267,6	285,4	272,8	270,4
Italia	275,0	256,0	243,0	234,0	238,0	235,0	238,0	244,0	252,0	259,0	258,0	259,0	247,0	223,0	230,2	247,0	288,2	259,3
Francia	212,0	210,7	194,5	196,1	209,1	208,0	205,3	207,5	215,6	243,8	254,5	252,5	246,0	226,2	236,7	265,2	255,1	259,2
Checoslovaquia	60,0	58,7	51,1	49,0	48,1	46,4	48,6	49,0	46,7	44,1	41,4	29,5	21,3	-	-	-	-	-
España	110,6	98,2	102,7	101,3	112,7	103,1	110,8	105,8	99,3	118,8	114,6	121,5	105,0	104,0	119,5	115,0	149,4	170,3
U.R.S.S.	800,0	800,0	470,0	450,0	450,0	465,0	440,0	400,0	390,0	400,0	380,0	310,0	10,0	10,0	10,0	10,0	9,6	-
Rusia	-	-	-	-	-	-	-	-	-	-	-	-	37,9	45,9	33,4	30,5	71,7	103,1
Ucrania	-	-	-	-	-	-	-	-	-	-	-	-	-	-	7,1	4,5	5,1	5,3
Bulgaria	110,0	120,0	120,0	117,0	128,0	96,0	93,0	97,0	85,2	88,1	62,6	35,2	23,0	25,0	20,0	19,0	16,7	13,8
Polonia	85,6	72,0	85,2	82,6	89,5	93,5	91,3	89,7	80,7	70,9	61,2	48,9	46,5	58,9	53,0	53,0	61,0	56,6
Otros	622,7	577,7	550,8	560,3	560,2	578,3	626,5	592,3	572,5	555,6	485,7	422,5	359,1	359,8	373,0	410,1	385,4	410,3
<b>TOTAL ASIA</b>	<b>835,9</b>	<b>844,9</b>	<b>819,6</b>	<b>891,7</b>	<b>935,0</b>	<b>1.011,0</b>	<b>1.045,1</b>	<b>1.073,8</b>	<b>1.161,5</b>	<b>1.210,3</b>	<b>1.208,4</b>	<b>1.273,5</b>	<b>1.358,4</b>	<b>1.434,7</b>	<b>1.470,0</b>	<b>1.718,7</b>	<b>1.745,7</b>	<b>1.855,3</b>
Japón	392,5	382,5	354,0	359,6	390,7	397,1	389,6	378,0	406,5	405,7	416,4	422,2	401,4	370,5	345,5	333,7	330,2	329,9
Kazakhstan	-	-	-	-	-	-	-	-	-	-	-	-	35,0	30,0	30,0	31,3	11,6	17,3
Sud Corea	33,0	37,9	41,7	57,5	57,4	80,8	88,3	112,4	146,0	176,0	147,4	163,3	163,9	177,7	220,2	263,6	230,8	295,1
Taiwan	16,1	28,1	29,1	39,5	40,6	40,4	58,6	75,6	74,8	65,3	69,9	83,1	104,5	100,7	100,3	132,0	124,0	142,1
India	54,0	56,8	67,5	60,0	62,0	72,0	77,0	67,5	75,0	80,0	80,0	78,0	60,0	80,0	75,0	78,0	104,0	88,0
China PR	210,0	215,0	191,0	210,0	224,0	243,0	249,0	256,0	250,0	250,0	250,0	242,0	277,0	314,0	297,7	447,7	464,3	529,9
Otros	130,3	124,6	136,3	165,1	160,3	177,7	182,6	184,3	209,2	233,3	244,7	284,9	316,6	361,8	401,3	432,4	480,8	453,0
<b>TOTAL ÁFRICA</b>	<b>87,3</b>	<b>86,9</b>	<b>103,4</b>	<b>95,7</b>	<b>84,4</b>	<b>103,8</b>	<b>103,0</b>	<b>111,0</b>	<b>112,1</b>	<b>108,1</b>	<b>117,8</b>	<b>110,2</b>	<b>105,1</b>	<b>110,3</b>	<b>109,5</b>	<b>110,1</b>	<b>119,9</b>	<b>119,5</b>
Rep. Sud África	52,6	46,4	57,5	44,0	41,9	48,2	49,4	51,4	56,1	62,9	65,9	52,0	52,2	58,5	58,9	60,0	63,9	63,5
Otros	34,7	40,5	45,9	51,7	42,5	55,6	53,6	59,6	56,0	45,2	51,9	58,2	52,9	51,8	50,6	50,1	56,0	56,0
<b>TOTAL AMÉRICA</b>	<b>1.483,0</b>	<b>1.488,6</b>	<b>1.489,8</b>	<b>1.501,8</b>	<b>1.552,6</b>	<b>1.541,1</b>	<b>1.563,9</b>	<b>1.661,9</b>	<b>1.658,1</b>	<b>1.754,5</b>	<b>1.612,4</b>	<b>1.554,9</b>	<b>1.646,2</b>	<b>1.803,0</b>	<b>1.928,7</b>	<b>1.837,5</b>	<b>1.924,8</b>	<b>2.101,7</b>
E.E.U.U.	1.094,0	1.127,8	1.106,1	1.143,7	1.134,1	1.124,2	1.133,7	1.216,9	1.236,0	1.347,5	1.275,2	1.246,3	1.240,7	1.357,1	1.495,0	1.472,2	1.540,4	1.650,1
Canadá	106,8	110,9	103,1	88,6	111,6	116,7	110,7	108,5	108,2	94,1	82,9	77,6	88,5	73,7	73,3	67,5	62,8	71,6
México	96,2	95,4	133,5	125,8	153,6	134,6	132,1	141,5	133,1	145,7	118,8	91,8	164,5	161,5	164,1	113,0	157,0	159,6
Brasil	82,7	65,5	61,5	64,7	70,2	82,3	91,3	96,3	92,6	95,1	75,0	66,0	71,9	114,4	109,0	97,7	71,4	115,2
Otros	103,3	89,0	85,6	79,0	83,1	83,3	96,1	98,7	88,2	72,1	60,5	73,2	80,6	96,3	87,3	87,1	93,2	105,2
<b>TOTAL OCEANÍA</b>	<b>81,5</b>	<b>77,7</b>	<b>68,3</b>	<b>67,6</b>	<b>66,9</b>	<b>68,8</b>	<b>67,4</b>	<b>70,3</b>	<b>70,0</b>	<b>70,6</b>	<b>64,8</b>	<b>61,6</b>	<b>62,9</b>	<b>66,0</b>	<b>81,6</b>	<b>82,0</b>	<b>72,9</b>	<b>73,3</b>
Australia y Oceanía	81,5	77,7	68,3	67,6	66,9	68,8	67,4	70,3	70,0	70,6	64,8	61,6	62,9	66,0	81,6	82,0	72,9	73,3
Oceanía	-	-	-	-	-	-	-	-	-	-	-	-	-	-	-	-	-	-

Fuente: World Metal Statistics  
 Elaboración: Unidad de Análisis y Política Minera  
 Ministerio de Minería y Metalurgia

**CONSUMO MUNDIAL DE PLOMO REFINADO**  
(En Miles de Toneladas Métricas Finas)  
Serie: 1998 - 2014

Descripción	1998	1999	2000	2001	2002	2003	2004	2005	2006	2007	2008	2009	2010	2011	2012	2013	2014(p)
<b>TOTAL MUNDIAL</b>	<b>6.074,2</b>	<b>6.180,1</b>	<b>6.414,9</b>	<b>6.559,9</b>	<b>6.587,6</b>	<b>6.678,7</b>	<b>7.274,2</b>	<b>7.782,7</b>	<b>7.991,5</b>	<b>8.370,3</b>	<b>9.175,5</b>	<b>9.075,1</b>	<b>9.757,8</b>	<b>10.209,1</b>	<b>10.278,9</b>	<b>11.113,5</b>	<b>10.297,1</b>
<b>TOTAL EUROPA</b>	<b>1.939,1</b>	<b>1.954,5</b>	<b>2.019,5</b>	<b>2.052,7</b>	<b>2.042,2</b>	<b>1.914,3</b>	<b>2.018,3</b>	<b>2.037,7</b>	<b>1.977,5</b>	<b>1.885,5</b>	<b>1.817,9</b>	<b>1.487,7</b>	<b>1.644,1</b>	<b>1.630,7</b>	<b>1.569,2</b>	<b>1.737,2</b>	<b>1.707,6</b>
Alemania	361,7	374,0	389,8	401,0	415,6	384,1	396,0	405,9	339,3	349,7	370,9	306,0	342,5	374,3	380,5	392,4	336,9
Inglaterra	275,5	283,0	294,0	298,3	305,7	314,7	330,4	281,7	300,0	224,6	242,1	198,9	211,2	210,9	229,0	274,0	270,9
Italia	261,6	279,5	282,3	283,0	284,5	255,0	275,0	262,2	283,7	300,9	253,6	205,2	244,9	233,4	194,6	234,8	258,3
Francia	246,7	264,4	262,4	253,6	229,0	193,5	188,6	200,7	207,0	194,1	173,4	86,9	65,7	74,6	62,4	57,5	69,7
Checoslovaquia	-	-	-	-	-	-	-	-	-	-	-	-	-	-	-	-	-
España	188,0	183,8	219,0	231,0	238,0	210,2	247,9	279,3	265,1	258,9	248,2	244,7	262,4	263,0	244,1	257,1	245,3
U.R.S.S.	-	-	-	-	-	-	-	-	-	-	-	-	-	-	-	-	-
Rusia	92,0	95,0	101,5	91,8	105,5	105,2	81,6	77,0	60,7	54,1	46,1	13,4	13,4	17,4	14,7	22,5	24,2
Ucrania	7,9	13,5	16,5	13,2	7,5	3,6	2,3	52,3	56,5	61,3	65,5	62,6	96,5	86,1	63,2	56,2	38,1
Bulgaria	15,2	13,4	23,0	12,5	12,9	14,9	10,7	10,7	10,7	10,7	10,7	13,3	10,2	11,0	10,0	8,0	11,3
Polonia	58,9	64,7	60,9	68,5	65,2	63,9	79,9	87,0	87,5	93,2	90,0	80,9	121,5	107,9	96,3	114,9	114,1
Otros	431,6	383,2	370,1	399,8	378,3	369,2	405,9	380,9	367,0	338,0	317,4	275,8	275,8	252,0	274,3	319,8	338,9
<b>TOTAL ASIA</b>	<b>1.745,3</b>	<b>1.816,3</b>	<b>2.026,8</b>	<b>2.128,5</b>	<b>2.423,3</b>	<b>2.690,1</b>	<b>3.072,0</b>	<b>3.522,2</b>	<b>3.812,5</b>	<b>4.170,6</b>	<b>5.187,8</b>	<b>5.627,2</b>	<b>5.913,7</b>	<b>6.511,8</b>	<b>6.650,4</b>	<b>6.965,8</b>	<b>6.303,3</b>
Japón	322,4	318,0	343,1	321,2	297,5	310,7	291,4	291,5	303,1	279,2	260,8	189,6	223,8	236,0	273,0	255,5	254,5
Kazakhstan	17,0	17,0	17,0	17,4	17,2	17,1	17,1	17,1	19,3	17,1	22,4	8,6	8,6				
Sud Corea	260,0	255,6	309,1	312,3	320,5	343,8	367,5	361,9	333,5	343,6	359,8	327,5	381,8	426,6	429,3	550,3	601,4
Taiwan	132,5	151,7	149,9	145,4	139,5	121,4	161,8	131,7	135,1	110,9	69,5	102,4	75,3	110,1	108,1	107,2	81,2
India	88,0	107,4	56,4	125,3	137,5	159,3	141,9	138,6	189,1	199,3	371,8	427,1	419,9	419,6	524,4	428,4	517,1
China PR	530,2	525,0	660,0	759,9	957,3	1.154,7	1.434,7	1.984,5	2.221,7	2.573,8	3.456,3	3.924,9	4.170,8	4.618,3	4.617,8	4.926,8	4.199,4
Otros	395,2	441,6	491,3	447,0	553,8	583,1	657,6	596,9	610,7	646,7	647,2	647,1	633,5	701,1	697,9	697,6	649,8
<b>TOTAL ÁFRICA</b>	<b>126,9</b>	<b>128,0</b>	<b>120,4</b>	<b>97,8</b>	<b>108,0</b>	<b>112,9</b>	<b>110,2</b>	<b>109,9</b>	<b>105,8</b>	<b>98,0</b>	<b>98,8</b>	<b>85,1</b>	<b>88,7</b>	<b>103,6</b>	<b>102,1</b>	<b>106,9</b>	<b>102,0</b>
Rep. Sud África	71,7	72,0	66,3	59,6	70,8	79,8	79,7	73,7	73,6	68,7	74,2	58,8	61,1	68,7	69,5	74,1	63,8
Otros	55,2	56,0	54,1	38,2	37,2	33,1	30,5	36,2	32,2	29,3	24,6	26,3	27,6	34,9	32,6	32,8	38,2
<b>TOTAL AMÉRICA</b>	<b>2.192,2</b>	<b>2.218,3</b>	<b>2.196,1</b>	<b>2.229,5</b>	<b>1.970,2</b>	<b>1.915,4</b>	<b>2.032,3</b>	<b>2.073,5</b>	<b>2.056,3</b>	<b>2.179,1</b>	<b>2.041,6</b>	<b>1.850,7</b>	<b>2.077,3</b>	<b>1.938,3</b>	<b>1.936,1</b>	<b>2.283,8</b>	<b>2.161,9</b>
E.E.U.U.	1.726,0	1.745,0	1.660,0	1.694,0	1.440,0	1.390,0	1.480,0	1.490,0	1.490,0	1.570,0	1.440,2	1.290,0	1.500,0	1.410,0	1.360,0	1.750,0	1.670,0
Canadá	66,8	69,8	68,3	54,6	57,8	50,7	51,6	42,2	43,5	36,7	37,8	37,7	24,0	14,6	16,7	24,4	14,3
México	184,9	203,2	258,7	269,1	271,4	263,0	253,7	289,0	272,7	236,2	217,3	162,7	188,1	125,9	140,2	103,0	90,8
Brasil	107,9	108,1	119,2	116,5	114,6	100,3	124,6	137,3	118,0	189,8	180,9	182,6	201,1	217,1	237,7	234,3	220,2
Otros	106,6	92,2	89,9	95,3	86,4	111,4	122,4	115,0	132,1	146,4	165,4	177,7	164,1	170,6	181,4	172,1	166,6
<b>TOTAL OCEANÍA</b>	<b>70,7</b>	<b>63,0</b>	<b>52,1</b>	<b>51,4</b>	<b>43,9</b>	<b>46,0</b>	<b>41,4</b>	<b>39,4</b>	<b>39,4</b>	<b>37,1</b>	<b>29,4</b>	<b>24,4</b>	<b>34,0</b>	<b>24,6</b>	<b>21,1</b>	<b>19,8</b>	<b>22,3</b>
Australia y Oceanía	70,7	63,0	52,1	51,4	43,9	46,0	41,4	39,4	39,4	37,1	29,4	24,4	34,0	24,6	21,1	19,8	22,3
Oceanía	-	-	-	-	-	-	-	-	-	-	-	-	-	-	-	-	-

(p) Cifras Preliminares  
Fuente: World Metal Statistics  
Elaboración: Unidad de Análisis y Política Minera  
Ministerio de Minería y Metalurgia

**CONSUMO MUNDIAL DE ORO**  
(En Miles de Toneladas Métricas Finas)  
Serie: 1981 - 1989

Descripción	1981	1982	1983	1984	1985	1986	1987	1988	1989
<b>TOTAL MUNDIAL</b>	<b>1.236,9</b>	<b>1.299,6</b>	<b>1.254,4</b>	<b>1.510,5</b>	<b>1.535,1</b>	<b>1.745,1</b>	<b>1.643,8</b>	<b>1.906,9</b>	<b>2.280,8</b>
<b>TOTAL EUROPA</b>	<b>382,0</b>	<b>441,6</b>	<b>369,4</b>	<b>417,8</b>	<b>467,6</b>	<b>453,6</b>	<b>466,4</b>	<b>528,5</b>	<b>652,0</b>
Italia	180,9	237,2	180,3	228,6	261,6	246,9	232,8	273,7	359,2
Alemania	67,1	65,6	61,4	61,2	62,3	59,5	62,5	72,1	77,6
Suiza	26,1	26,1	24,3	27,2	29,2	30,1	31,4	37,5	44,0
España	18,3	17,1	14,6	13,8	16,7	16,7	18,1	25,2	32,1
Reino Unido e Irlanda	35,9	33,7	24,6	25,8	30,7	30,4	37,9	38,9	41,0
Francia	22,6	25,7	24,0	22,6	23,4	25,7	26,5	28,3	31,7
Grecia	6,2	7,0	8,0	9,2	11,6	11,1	10,8	10,8	10,5
Polonia	-	-	-	-	-	-	-	-	1,8
Yugoslavia	8,0	7,9	9,6	8,5	8,5	8,5	8,7	9,2	9,9
Holanda	4,0	3,8	3,7	4,2	4,9	4,8	4,2	4,4	4,3
Suecia	1,5	1,6	1,8	1,6	1,8	1,8	2,1	1,9	2,3
Rusia	-	-	-	-	-	-	-	-	-
Otros	11,4	15,9	17,1	15,1	16,9	18,1	31,4	26,5	37,6
<b>TOTAL ASIA</b>	<b>418,7</b>	<b>467,1</b>	<b>446,2</b>	<b>655,6</b>	<b>687,5</b>	<b>860,6</b>	<b>748,5</b>	<b>961,2</b>	<b>1.186,2</b>
Turquía	31,8	11,1	27,4	36,6	76,2	96,7	90,0	73,4	100,2
E. Arabes	20,7	23,0	24,1	31,5	25,9	10,8	8,7	14,9	21,6
Israel	7,5	6,4	8,8	10,1	12,3	11,9	10,2	10,3	11,1
India	61,1	108,3	104,6	145,2	174,3	146,8	159,9	187,9	222,3
China	-	-	-	-	-	-	-	-	-
Japón	93,7	95,1	103,4	129,0	131,1	342,5	175,3	173,6	199,3
Corea del sur	7,2	9,8	8,0	10,1	10,5	17,0	44,2	78,8	84,1
Indonesia	25,0	28,0	20,5	50,0	40,0	28,0	29,1	48,0	72,5
Malasia	6,0	8,0	6,6	11,6	9,9	7,9	8,0	11,5	21,6
Tailandia	5,0	5,1	2,1	8,4	14,0	11,0	20,5	41,0	95,0
Taiwan	17,7	7,4	11,8	33,4	31,6	24,8	49,8	87,9	107,2
Singapur	8,5	20,5	19,8	25,0	18,4	13,2	12,2	21,0	22,9
Hong kong	17,0	16,0	11,0	30,0	20,0	21,0	28,0	75,0	65,9
Vietnam	-	-	-	-	-	-	-	2,0	2,0
Otros	117,5	128,4	98,1	134,7	123,3	129,0	112,6	135,9	160,5
<b>TOTAL ÁFRICA</b>	<b>159,3</b>	<b>137,7</b>	<b>167,8</b>	<b>154,1</b>	<b>73,1</b>	<b>52,8</b>	<b>55,9</b>	<b>76,5</b>	<b>73,2</b>
Rep. Sud África	104,8	83,2	112,5	84,9	26,2	5,5	6,5	14,6	12,9
Egipto	33,0	37,0	38,5	52,0	30,0	27,3	29,2	33,8	26,9
Marruecos	9,0	7,6	6,0	7,6	9,0	10,0	10,7	13,5	17,1
Otros	12,5	9,9	10,8	9,6	7,9	10,0	9,5	14,6	16,3
<b>TOTAL AMÉRICA</b>	<b>270,8</b>	<b>246,0</b>	<b>264,8</b>	<b>279,0</b>	<b>302,4</b>	<b>371,6</b>	<b>356,9</b>	<b>327,2</b>	<b>354,2</b>
E.E.U.U.	165,2	163,4	192,0	202,6	182,0	246,9	259,5	228,8	230,2
Canadá	31,3	38,8	45,4	44,2	71,2	60,6	55,8	48,6	46,7
México	48,1	13,8	6,4	12,4	20,6	20,2	10,8	20,3	39,4
Brasil	18,4	19,5	9,4	6,3	12,7	23,8	11,2	9,7	10,8
Bolivia	-	-	-	-	-	-	-	-	0,9
Otros	7,8	10,5	11,6	13,5	15,9	20,1	19,6	19,8	26,2
<b>TOTAL OCEANÍA</b>	<b>6,1</b>	<b>7,2</b>	<b>6,2</b>	<b>4,0</b>	<b>4,5</b>	<b>6,5</b>	<b>16,1</b>	<b>13,5</b>	<b>15,2</b>

FUENTE : GOLD SURVEY  
Elaboración: Unidad de Análisis y Política Minera  
Ministerio de Minería y Metalurgia

**CONSUMO MUNDIAL DE ORO**  
(En Miles de Toneladas Métricas Finas)  
Serie: 1990 - 1999

Descripción	1990	1991	1992	1993	1994	1995	1996	1997	1998	1999
<b>TOTAL MUNDIAL</b>	<b>2.593,6</b>	<b>2.786,1</b>	<b>3.100,5</b>	<b>2.901,6</b>	<b>2.939,6</b>	<b>3.153,6</b>	<b>3.203,7</b>	<b>3.807,9</b>	<b>3.720,1</b>	<b>3.722,2</b>
<b>TOTAL EUROPA</b>	<b>871,4</b>	<b>856,9</b>	<b>870,3</b>	<b>807,6</b>	<b>800,6</b>	<b>828,6</b>	<b>811,0</b>	<b>894,8</b>	<b>927,6</b>	<b>896,9</b>
Italia	395,9	430,2	473,3	452,3	446,9	457,9	449,8	511,7	547,0	522,8
Alemania	77,5	80,8	76,9	73,6	72,1	70,5	69,4	68,9	64,7	63,6
Suiza	54,1	50,9	43,4	40,0	45,8	47,0	42,7	46,0	47,0	45,7
España	36,2	34,6	32,3	27,9	28,9	31,8	32,2	37,0	40,5	36,0
Reino Unido e Irlanda	53,4	45,4	43,0	40,6	42,6	41,2	42,1	49,5	51,9	53,8
Francia	44,8	42,6	45,3	46,9	46,0	43,1	43,9	45,1	48,6	46,7
Grecia	14,6	14,1	13,1	13,3	13,0	13,3	13,3	14,4	14,0	13,2
Polonia	3,4	3,4	3,6	4,2	5,0	5,1	6,1	6,4	6,6	6,6
Yugoslavia	7,0	6,0	4,0	2,9	3,3	4,1	3,6	3,9	4,0	4,1
Holanda	5,6	6,1	7,1	7,0	7,3	7,8	7,7	6,6	5,7	6,3
Suecia	2,5	2,6	2,9	2,9	2,3	2,6	2,6	2,4	2,4	2,3
Rusia	121,6	95,7	65,4	53,2	44,6	40,8	44,9	48,4	44,5	45,1
Otros	54,8	44,5	60,0	42,8	42,8	63,4	52,7	54,5	50,7	50,7
<b>TOTAL ASIA</b>	<b>1.330,8</b>	<b>1.575,9</b>	<b>1.866,4</b>	<b>1.771,4</b>	<b>1.790,5</b>	<b>1.976,9</b>	<b>2.027,8</b>	<b>2.399,1</b>	<b>2.139,0</b>	<b>2.154,7</b>
Turquía	133,4	104,6	118,7	133,7	87,7	125,6	156,8	188,3	180,8	139,3
E. Arabes	14,0	18,5	32,5	25,3	25,3	30,0	35,9	53,0	45,0	45,7
Israel	12,1	14,4	17,9	20,5	20,2	23,6	24,7	22,8	21,5	18,9
India	240,6	233,7	303,8	282,0	369,8	426,1	454,8	627,0	721,6	685,2
China	45,5	145,4	213,4	191,4	220,1	216,8	202,9	241,9	189,2	181,5
Japón	204,8	267,9	190,3	218,8	187,0	189,2	187,4	182,8	152,2	158,7
Corea del sur	67,2	72,6	73,8	76,4	79,9	81,5	83,7	82,6	66,2	93,4
Indonesia	84,1	62,1	79,0	74,0	112,0	133,0	132,0	119,0	62,0	126,0
Malasia	45,0	67,0	99,0	82,0	75,4	77,8	82,0	101,0	67,0	68,0
Tailandia	85,5	77,1	81,1	79,9	79,0	79,1	75,5	49,7	36,2	58,7
Taiwan	97,6	119,4	164,1	133,1	121,7	110,0	99,0	96,8	74,9	74,2
Singapur	30,5	37,6	37,7	30,1	22,5	22,3	22,7	23,5	17,1	18,8
Hong kong	52,0	81,6	99,1	89,3	87,9	86,9	83,9	104,7	68,3	65,3
Vietnam	3,5	7,0	9,0	9,5	13,0	16,0	16,5	19,0	15,0	17,0
Otros	215,0	267,0	347,0	325,4	289,0	359,0	370,0	487,0	422,0	404,0
<b>TOTAL ÁFRICA</b>	<b>125,1</b>	<b>111,0</b>	<b>111,1</b>	<b>92,4</b>	<b>99,7</b>	<b>104,3</b>	<b>112,6</b>	<b>172,4</b>	<b>164,9</b>	<b>163,2</b>
Rep. Sud África	18,3	15,2	8,5	14,4	15,5	13,1	12,0	15,2	15,8	19,6
Egipto	69,0	56,2	62,7	49,5	56,0	60,7	69,2	122,9	118,0	114,3
Marruecos	20,0	24,5	25,3	15,0	14,6	14,8	13,7	13,0	12,8	12,0
Otros	17,8	15,1	14,6	13,5	13,6	15,7	17,7	21,3	18,3	17,3
<b>TOTAL AMÉRICA</b>	<b>249,0</b>	<b>222,2</b>	<b>232,4</b>	<b>212,6</b>	<b>227,8</b>	<b>227,2</b>	<b>240,1</b>	<b>324,6</b>	<b>470,7</b>	<b>490,1</b>
E.E.U.U.	125,1	111,0	111,1	92,4	99,7	104,3	112,6	172,4	308,4	323,1
Canadá	45,5	28,7	31,8	30,8	27,3	28,1	25,4	40,8	44,3	49,2
México	38,5	37,7	42,5	37,8	35,0	23,4	29,2	33,0	38,1	46,4
Brasil	13,2	14,6	15,2	15,9	20,7	26,7	29,9	33,9	31,1	23,1
Bolivia	1,4	2,2	2,9	4,4	7,8	6,8	6,6	6,1	5,4	4,9
Otros	25,3	28,0	28,9	31,3	37,3	37,9	36,4	38,4	43,4	43,4
<b>TOTAL OCEANÍA</b>	<b>17,3</b>	<b>20,1</b>	<b>20,3</b>	<b>17,6</b>	<b>21,0</b>	<b>16,6</b>	<b>12,2</b>	<b>17,0</b>	<b>17,9</b>	<b>17,3</b>

FUENTE : GOLD SURVEY  
Elaboración: Unidad de Análisis y Política Minera  
Ministerio de Minería y Metalurgia

### CONSUMO MUNDIAL DE ORO

(En Miles de Toneladas Métricas Finas)

Serie: 2000 - 2014

Descripción	2000	2001	2002	2003	2004	2005	2006	2007	2008	2009	2010	2011	2012	2013	2014(p)
<b>TOTAL MUNDIAL</b>	<b>3.761,5</b>	<b>3.482,9</b>	<b>3.142,5</b>	<b>3.002,8</b>	<b>3.181,3</b>	<b>3.325,2</b>	<b>2.974,1</b>	<b>3.112,2</b>	<b>3.036,2</b>	<b>2.523,6</b>	<b>2.795,2</b>	<b>2.828,2</b>	<b>2.738,2</b>	<b>3.238,0</b>	<b>2.863,8</b>
<b>TOTAL EUROPA</b>	<b>1.115,3</b>	<b>1.008,8</b>	<b>941,7</b>	<b>915,3</b>	<b>925,9</b>	<b>888,7</b>	<b>764,6</b>	<b>802,3</b>	<b>716,9</b>	<b>483,4</b>	<b>458,0</b>	<b>471,3</b>	<b>431,6</b>	<b>498,3</b>	<b>470,8</b>
Turkey	228,3	162,3	176,9	260,5	285,4	303,4	242,0	276,8	236,7	111,3	109,0	136,3	114,2	178,1	155,8
Italia	522,3	485,5	423,7	333,9	312,5	290,2	235,9	228,4	186,7	134,6	126,3	103,3	95,9	92,3	96,0
Alemania	64,1	70,2	62,0	54,5	56,9	51,8	51,3	51,5	49,1	38,1	40,8	38,8	36,4	36,8	36,3
Suiza	53,6	56,8	51,6	42,6	53,6	55,5	60,7	62,2	58,2	37,5	40,8	47,9	47,8	47,8	46,2
España	42,7	37,7	33,4	35,0	31,7	27,4	24,2	23,6	19,3	13,6	8,4	7,1	6,3	5,8	5,5
Reino Unido e Irlanda	42,6	40,5	38,7	33,6	32,9	28,6	24,4	16,9	15,6	15,2	13,9	15,5	15,2	13,9	15,4
Francia	44,6	39,4	32,7	28,3	18,6	16,4	14,4	14,0	13,0	11,0	11,1	10,1	8,4	7,6	7,8
Grecia	11,9	11,0	10,9	10,6	9,8	8,6	7,8	8,5	7,4	6,2	6,2	4,5	4,0	3,5	3,9
Polonia	6,5	6,8	6,5	5,8	6,0	4,5	4,5	6,0	6,1	4,6	3,2	3,0	2,7	2,5	2,8
Yugoslavia	4,2	4,1	3,8	4,0	4,2	4,4	4,1	4,3	4,1	3,4	3,3	2,7	2,6	-	-
Holanda	7,2	6,8	6,5	5,8	5,5	5,5	5,3	4,2	3,3	2,9	3,0	2,8	2,6	2,4	2,3
Suecia	2,3	2,1	2,1	2,0	2,0	1,9	1,7	1,3	1,1	0,9	0,9	0,8	0,8	0,8	0,8
Rusia	45,0	53,0	59,0	68,4	75,4	61,1	65,2	79,4	76,0	57,5	61,0	66,2	72,2	74,3	70,1
Otros	40,0	32,6	33,9	30,3	31,4	29,4	23,1	25,2	40,3	46,6	30,1	32,3	22,5	32,5	27,9
<b>TOTAL ASIA</b>	<b>2.059,2</b>	<b>1.957,5</b>	<b>1.712,7</b>	<b>1.637,2</b>	<b>1.797,4</b>	<b>1.975,6</b>	<b>1.800,6</b>	<b>1.929,7</b>	<b>1.914,1</b>	<b>1.649,9</b>	<b>1.952,2</b>	<b>2.001,4</b>	<b>1.975,3</b>	<b>2.372,9</b>	<b>2.057,9</b>
E. Arabes	49,8	51,4	48,0	45,1	48,5	55,0	46,6	49,4	46,3	35,9	32,9	28,4	27,5	37,8	36,0
Israel	18,0	16,2	15,1	12,7	12,1	11,9	9,9	9,0	8,7	7,2	6,3	5,5	5,1	5,9	6,9
India	704,0	691,6	558,4	538,4	621,1	695,2	633,8	684,4	708,1	571,0	783,4	761,0	736,0	715,8	770,6
China	212,6	215,9	204,5	215,0	239,9	276,7	289,1	345,0	382,7	431,3	522,5	650,7	697,7	1.058,3	732,2
Japón	161,1	121,8	133,3	151,3	159,3	165,0	175,0	177,8	163,7	140,5	157,5	147,2	126,1	124,2	118,6
Corea del sur	106,8	102,0	96,7	84,8	82,0	83,3	82,3	86,1	77,5	65,0	68,1	62,2	54,1	49,1	46,8
Indonesia	99,2	105,9	99,3	86,3	90,8	86,5	64,8	63,2	61,4	46,0	38,9	39,3	44,1	51,6	44,5
Malasia	86,0	81,8	68,9	56,9	69,7	74,3	58,0	61,0	56,3	45,0	43,7	37,1	34,7	44,6	40,7
Tailandia	79,0	76,8	69,9	61,0	64,1	68,5	52,7	47,5	40,3	25,2	22,0	18,7	17,0	23,7	19,9
Taiwan	60,0	40,9	24,2	24,7	28,5	31,9	30,7	29,7	27,5	23,1	26,1	24,0	22,5	22,2	21,3
Singapur	26,0	23,3	23,5	21,7	24,2	30,0	28,7	29,5	27,6	22,8	24,8	23,6	21,8	25,4	26,7
Hong kong	23,2	19,8	13,8	11,3	14,0	14,6	14,9	15,4	15,6	14,7	15,8	16,5	14,8	14,6	13,9
Vietnam	23,0	25,7	26,3	24,2	26,8	28,3	22,6	21,6	19,6	14,7	13,5	12,4	10,7	11,4	12,4
Otros	410,5	384,4	330,8	303,8	316,4	356,9	291,5	310,1	278,8	207,5	196,7	174,8	163,2	188,3	167,4
<b>TOTAL ÁFRICA</b>	<b>149,2</b>	<b>140,7</b>	<b>118,2</b>	<b>105,2</b>	<b>109,4</b>	<b>113,3</b>	<b>87,7</b>	<b>95,7</b>	<b>106,9</b>	<b>94,7</b>	<b>87,7</b>	<b>76,0</b>	<b>83,5</b>	<b>90,8</b>	<b>85,2</b>
Rep. Sud África	13,5	13,7	11,6	12,5	12,8	10,0	10,3	14,0	16,4	28,3	24,9	27,4	27,2	30,8	24,9
Egipto	107,2	96,5	76,0	64,6	67,5	70,8	50,3	56,5	64,5	44,9	43,3	30,2	38,7	41,8	41,7
Marruecos	12,3	14,1	14,1	13,6	13,9	13,8	10,6	10,3	9,5	7,6	7,0	6,8	6,6	6,5	6,8
Otros	16,2	16,4	16,5	14,5	15,2	18,7	16,5	14,9	16,5	13,9	12,5	11,6	11,0	11,7	11,8
<b>TOTAL AMÉRICA</b>	<b>427,1</b>	<b>366,3</b>	<b>360,8</b>	<b>335,8</b>	<b>337,5</b>	<b>337,7</b>	<b>310,9</b>	<b>274,0</b>	<b>284,3</b>	<b>281,0</b>	<b>285,3</b>	<b>265,6</b>	<b>234,5</b>	<b>256,4</b>	<b>235,1</b>
E.E.U.U.	277,4	233,1	229,7	224,9	224,0	218,8	210,9	179,0	175,2	173,4	179,9	166,7	146,9	160,0	149,8
Canadá	25,4	25,9	30,7	25,2	26,0	26,8	22,0	22,2	40,1	48,4	43,7	44,9	32,5	44,5	31,7
México	52,5	42,9	43,8	38,8	34,3	35,4	28,5	25,3	23,0	18,9	18,2	13,2	13,2	7,7	8,5
Brasil	31,9	26,4	20,8	17,9	22,0	25,9	22,6	23,5	25,5	24,9	29,8	28,6	30,1	32,9	34,0
Bolivia	4,5	3,9	4,2	3,6	3,8	3,7	2,9	2,5	1,7	1,5	1,3	1,0	0,9	-	-
Otros	35,4	34,1	31,6	25,4	27,4	27,1	24,0	21,5	18,8	13,9	12,4	11,2	10,9	11,3	11,1
<b>TOTAL OCEANÍA</b>	<b>10,7</b>	<b>9,6</b>	<b>9,1</b>	<b>9,3</b>	<b>11,1</b>	<b>9,9</b>	<b>10,3</b>	<b>10,5</b>	<b>14,0</b>	<b>14,6</b>	<b>12,0</b>	<b>13,9</b>	<b>13,3</b>	<b>19,6</b>	<b>14,8</b>

(p) Cifras Preliminares  
 FUENTE : GOLD SURVEY 2015  
 Elaboración: Unidad de Análisis y Política Minera  
 Ministerio de Minería y Metalurgia

**CONSUMO MUNDIAL DE PLATA**  
(En Miles de Toneladas Métricas Finas)  
Serie: 1991 - 2000

Descripción	1991	1992	1993	1994	1995	1996	1997	1998	1999	2000
<b>TOTAL MUNDIAL</b>	<b>21.710,2</b>	<b>21.906,2</b>	<b>23.962,1</b>	<b>23.504,9</b>	<b>23.871,9</b>	<b>24.792,6</b>	<b>26.220,2</b>	<b>25.797,2</b>	<b>26.997,8</b>	<b>28.117,6</b>
<b>TOTAL EUROPA</b>	<b>9.436,8</b>	<b>8.640,6</b>	<b>8.015,4</b>	<b>7.928,3</b>	<b>7.791,4</b>	<b>7.869,2</b>	<b>8.183,3</b>	<b>8.488,1</b>	<b>8.550,4</b>	<b>8.587,7</b>
Italia	1.741,8	1.881,8	1.763,6	1.620,5	1.558,3	1.623,6	1.757,3	1.751,1	1.931,5	2.027,9
Alemania	1.800,9	1.704,5	1.505,4	1.642,3	1.430,8	1.468,1	1.480,5	1.505,4	1.309,5	1.262,8
Suiza	236,4	208,4	192,8	220,8	227,1	242,6	298,6	332,8	345,2	279,9
España	541,2	205,3	189,7	332,8	307,9	289,3	270,6	273,7	233,3	208,4
Reino Unido e Irlanda	790,0	833,6	883,3	970,4	1.004,6	1.070,0	1.104,2	1.219,3	1.241,0	1.343,7
Francia	889,6	961,1	939,3	877,1	967,3	846,0	892,7	892,7	836,7	908,2
Grecia	105,8	108,9	115,1	121,3	118,2	133,7	140,0	127,5	127,5	102,6
Polonia	121,3	65,3	71,5	80,9	96,4	93,3	105,8	112,0	115,1	121,3
Bélgica	628,3	628,3	643,8	656,3	727,8	786,9	846,0	1.051,3	1.166,4	1.098,0
Rusia	2.090,2	1.561,4	1.272,1	986,0	902,0	877,1	846,0	790,0	755,8	774,5
Otros	491,4	482,1	438,6	419,9	451,0	438,6	441,7	432,3	488,3	460,3
<b>TOTAL ASIA</b>	<b>7.057,4</b>	<b>7.881,6</b>	<b>10.074,4</b>	<b>9.545,7</b>	<b>10.093,1</b>	<b>10.867,6</b>	<b>11.589,2</b>	<b>10.513,0</b>	<b>11.178,6</b>	<b>12.236,1</b>
Turquía	146,2	171,1	183,5	161,7	189,7	208,4	214,6	205,3	186,6	230,2
India	1.393,4	1.807,1	3.384,1	2.920,6	3.150,8	3.800,8	3.822,6	3.567,6	3.779,1	4.074,6
China	597,2	609,6	656,3	765,1	808,7	889,6	1.001,5	1.054,4	1.029,5	1.045,1
Japón	3.384,1	3.262,8	3.356,1	3.371,6	3.505,4	3.486,7	3.956,4	3.508,5	3.810,2	4.199,0
Corea del sur	289,3	279,9	485,2	510,1	578,5	575,4	578,5	429,2	519,4	609,6
Indonesia	52,9	59,1	56,0	84,0	96,4	105,8	127,5	84,0	99,5	121,3
Malasia	12,4	12,4	15,6	12,4	12,4	12,4	12,4	12,4	15,6	18,7
Tailandia	625,2	982,9	1.203,7	905,1	861,6	858,5	842,9	752,7	780,7	886,4
Taiwan	112,0	133,7	149,3	164,8	177,3	199,1	214,6	211,5	208,4	292,4
Hong kong	65,3	71,5	80,9	105,8	105,8	115,1	136,9	112,0	121,3	136,9
Vietnam	9,3	9,3	12,4	15,6	18,7	21,8	21,8	18,7	21,8	21,8
Otros	370,1	482,1	491,4	528,8	587,9	594,1	659,4	556,8	606,5	600,3
<b>TOTAL ÁFRICA</b>	<b>43,5</b>	<b>40,4</b>	<b>49,8</b>	<b>46,7</b>	<b>49,8</b>	<b>59,1</b>	<b>52,9</b>	<b>56,0</b>	<b>52,9</b>	<b>56,0</b>
Rep. Sud África	9,3	9,3	18,7	12,4	15,6	9,3	9,3	9,3	9,3	9,3
Egipto	-	-	-	-	-	-	-	-	-	-
Marruecos	15,6	15,6	15,6	15,6	15,6	18,7	18,7	18,7	15,6	18,7
Otros	18,7	15,6	15,6	18,7	18,7	31,1	24,9	28,0	28,0	28,0
<b>TOTAL AMÉRICA</b>	<b>5.010,8</b>	<b>5.129,0</b>	<b>5.604,8</b>	<b>5.788,4</b>	<b>5.772,8</b>	<b>5.835,0</b>	<b>6.233,1</b>	<b>6.569,1</b>	<b>7.035,6</b>	<b>7.020,1</b>
E.E.U.U.	3.940,8	3.903,5	4.065,2	4.332,7	4.609,5	4.590,9	4.889,5	5.278,3	5.782,1	5.987,4
Canadá	146,2	71,5	87,1	96,4	84,0	84,0	87,1	105,8	108,9	93,3
México	469,7	712,3	1.001,5	858,5	544,3	647,0	730,9	681,2	674,9	538,1
Brasil	208,4	205,3	214,6	258,2	292,4	261,3	261,3	251,9	239,5	211,5
Argentina	127,5	127,5	127,5	127,5	121,3	118,2	118,2	96,4	84,0	71,5
Chile	15,6	15,6	15,6	15,6	15,6	15,6	15,6	15,6	15,6	12,4
Otros	102,6	93,3	93,3	99,5	105,8	118,2	130,6	140,0	130,6	105,8
<b>TOTAL OCEANÍA</b>	<b>161,7</b>	<b>214,6</b>	<b>217,7</b>	<b>196,0</b>	<b>164,8</b>	<b>161,7</b>	<b>161,7</b>	<b>171,1</b>	<b>180,4</b>	<b>217,7</b>

FUENTE : SILVER SURVEY  
Elaboración: Unidad de Análisis y Política Minera  
Ministerio de Minería y Metalurgia

**CONSUMO MUNDIAL DE PLATA**  
 (En Miles de Toneladas Métricas Finas)  
 Serie: 2001 - 2014

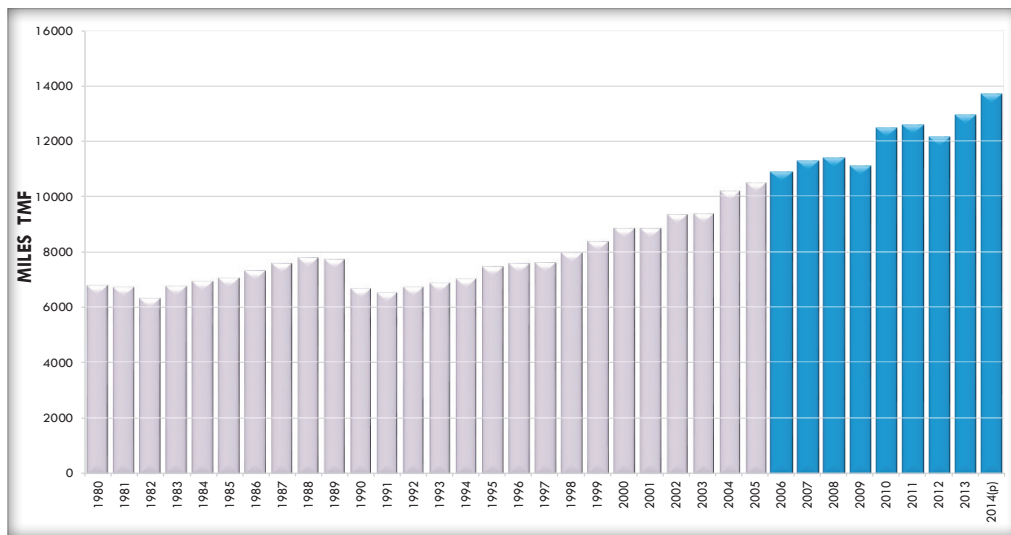
Descripción	2001	2002	2003	2004	2005	2006	2007	2008	2009	2010	2011	2012	2013	2014(p)
<b>TOTAL MUNDIAL</b>	<b>26.961,1</b>	<b>26.237,0</b>	<b>26.753,0</b>	<b>26.460,0</b>	<b>29.443,0</b>	<b>29.013,0</b>	<b>29.663,0</b>	<b>32.923,0</b>	<b>25.703,0</b>	<b>28.569,0</b>	<b>30.001,0</b>	<b>27.653,7</b>	<b>30.546,0</b>	<b>30.901,0</b>
<b>TOTAL EUROPA</b>	<b>8.264,2</b>	<b>7.867,0</b>	<b>7.988,0</b>	<b>8.008,0</b>	<b>7.360,0</b>	<b>6.952,0</b>	<b>6.593,0</b>	<b>6.576,0</b>	<b>5.624,0</b>	<b>5.999,0</b>	<b>5.624,0</b>	<b>4.887,2</b>	<b>4.971,0</b>	<b>4.658,0</b>
Italia	1.813,3	1.786,0	1.736,0	1.722,0	1.577,0	1.449,0	1.366,0	1.233,0	1.095,0	1.117,0	894,0	815,0	828,0	882,0
Alemania	1.256,6	1.102,0	1.216,0	1.257,0	1.260,0	1.275,0	1.249,0	1.271,0	1.028,0	1.193,0	1.052,0	856,0	818,0	803,0
Suiza	108,9	106,0	94,0	96,0	98,0	94,0	94,0	94,0	86,0	92,0	92,0	89,0	88,0	87,0
España	171,1	161,0	148,0	198,0	175,0	175,0	175,0	175,0	175,0	175,0	175,0	175,0	175,0	175,0
Reino Unido e Irlanda	1.443,2	1.323,0	1.350,0	1.604,0	1.330,0	1.013,0	780,0	725,0	588,0	634,0	690,0	631,0	641,0	629,0
Francia	908,2	862,0	819,0	404,0	381,0	387,0	401,0	401,0	299,0	346,0	325,0	298,0	277,0	273,0
Turquía	171,1	254,0	294,0	321,0	309,0	276,0	247,0	262,0	221,0	201,0	181,0	184,0	209,0	241,0
Grecia	93,3	87,0	90,0	86,0	82,0	77,0	70,0	68,0	56,0	46,0	36,0	28,0	24,0	25,0
Polonia	105,8	100,0	120,0	134,0	101,0	92,0	97,0	99,0	82,0	77,0	58,0	48,0	48,0	42,0
Bélgica	998,4	958,0	910,0	858,0	846,0	920,0	877,0	767,0	614,0	556,0	453,0	419,0	374,0	358,0
Rusia	802,5	776,0	831,0	878,0	795,0	826,0	902,0	930,0	854,0	944,0	864,0	845,0	832,0	793,0
Otros	391,9	352,0	380,0	450,0	406,0	368,0	335,0	551,0	526,0	618,0	804,0	499,2	657,0	350,0
<b>TOTAL ASIA</b>	<b>12.198,8</b>	<b>11.507,0</b>	<b>11.865,0</b>	<b>11.288,0</b>	<b>14.635,0</b>	<b>14.868,0</b>	<b>15.874,0</b>	<b>18.717,0</b>	<b>13.027,0</b>	<b>16.223,0</b>	<b>18.181,0</b>	<b>16.466,0</b>	<b>19.771,0</b>	<b>19.759,0</b>
India	4.789,9	3.309,0	3.309,0	2.163,0	3.116,0	2.538,0	2.885,0	5.775,0	1.793,0	2.823,0	4.477,0	3.119,0	5.756,0	6.676,0
China	1.110,4	1.856,0	2.106,0	2.367,0	4.307,0	4.711,0	5.402,0	6.013,0	5.843,0	6.792,0	7.534,0	7.711,0	8.448,0	7.808,0
Japón	3.710,6	3.693,0	3.607,0	3.826,0	3.860,0	4.097,0	3.912,0	3.272,0	2.145,0	3.050,0	2.806,0	2.404,0	2.440,0	2.329,0
Corea del sur	531,9	643,0	689,0	735,0	794,0	842,0	903,0	955,0	763,0	929,0	941,0	927,0	895,0	820,0
Indonesia	133,7	139,0	146,0	181,0	159,0	178,0	170,0	168,0	166,0	199,0	225,0	245,0	254,0	243,0
Malasia	18,7	20,0	21,0	22,0	22,0	22,0	21,0	21,0	21,0	22,0	24,0	26,0	27,0	27,0
Tailandia	961,1	1.014,0	1.138,0	1.151,0	1.150,0	1.178,0	1.159,0	1.051,0	967,0	957,0	808,0	673,0	702,0	622,0
Taiwan	264,4	316,0	343,0	331,0	380,0	438,0	534,0	533,0	397,0	486,0	510,0	463,0	471,0	488,0
Hong kong	99,5	105,0	99,0	107,0	204,0	219,0	233,0	224,0	182,0	210,0	211,0	300,0	192,0	162,0
Vietnam	21,8	26,0	28,0	30,0	32,0	35,0	37,0	39,0	40,0	45,0	49,0	50,0	49,0	52,0
Otros	556,8	386,0	379,0	375,0	611,0	610,0	618,0	666,0	710,0	710,0	596,0	548,0	537,0	532,0
<b>TOTAL ÁFRICA</b>	<b>56,0</b>	<b>157,0</b>	<b>168,0</b>	<b>178,0</b>	<b>113,0</b>	<b>108,0</b>	<b>112,0</b>	<b>109,0</b>	<b>98,0</b>	<b>99,0</b>	<b>74,0</b>	<b>81,4</b>	<b>85,0</b>	<b>89,0</b>
Rep. Sud África	9,3	7,0	8,0	8,0	8,0	8,0	8,0	8,0	8,0	8,0	8,0	9,3	8,0	8,0
Egipto	-	49,0	57,0	62,0	55,0	52,0	53,0	50,0	45,0	43,0	20,0	24,9	29,0	32,0
Marruecos	18,7	18,0	18,0	19,0	19,0	19,0	20,0	19,0	17,0	18,0	18,0	18,7	18,0	19,0
Otros	28,0	83,0	85,0	89,0	31,0	29,0	31,0	32,0	28,0	30,0	28,0	28,6	30,0	30,0
<b>TOTAL AMÉRICA</b>	<b>6.258,6</b>	<b>6.525,0</b>	<b>6.537,0</b>	<b>6.807,0</b>	<b>7.124,0</b>	<b>6.859,0</b>	<b>6.790,0</b>	<b>7.158,0</b>	<b>6.585,0</b>	<b>5.796,0</b>	<b>5.586,0</b>	<b>5.831,0</b>	<b>5.247,0</b>	<b>5.963,0</b>
E.E.U.U.	5.265,8	5.505,0	5.454,0	5.608,0	5.891,0	5.778,0	5.575,0	5.843,0	5.297,0	4.147,0	3.705,0	4.155,0	3.293,0	4.022,0
Canadá	90,2	96,0	78,0	109,0	126,0	178,0	250,0	386,0	404,0	667,0	816,0	644,0	1.011,0	1.032,0
México	531,9	564,0	629,0	682,0	693,0	587,0	576,0	545,0	504,0	556,0	689,0	657,0	517,0	501,0
Brasil	205,3	198,0	204,0	227,0	232,0	145,0	223,0	215,0	199,0	241,0	219,0	216,0	236,0	218,0
Argentina	56,0	58,0	74,0	78,0	80,0	60,0	56,0	43,0	34,0	39,0	39,0	38,0	40,0	37,0
Chile	12,4	13,0	13,0	13,0	-	-	-	-	-	-	-	-	-	-
Otros	97,0	91,0	85,0	90,0	102,0	111,0	110,0	126,0	147,0	146,0	118,0	121,0	150,0	153,0
<b>TOTAL OCEANÍA</b>	<b>183,5</b>	<b>181,0</b>	<b>195,0</b>	<b>179,0</b>	<b>211,0</b>	<b>226,0</b>	<b>294,0</b>	<b>363,0</b>	<b>369,0</b>	<b>452,0</b>	<b>536,0</b>	<b>388,0</b>	<b>472,0</b>	<b>432,0</b>

(p) Cifras Preliminares

FUENTE : SILVER SURVEY 2015

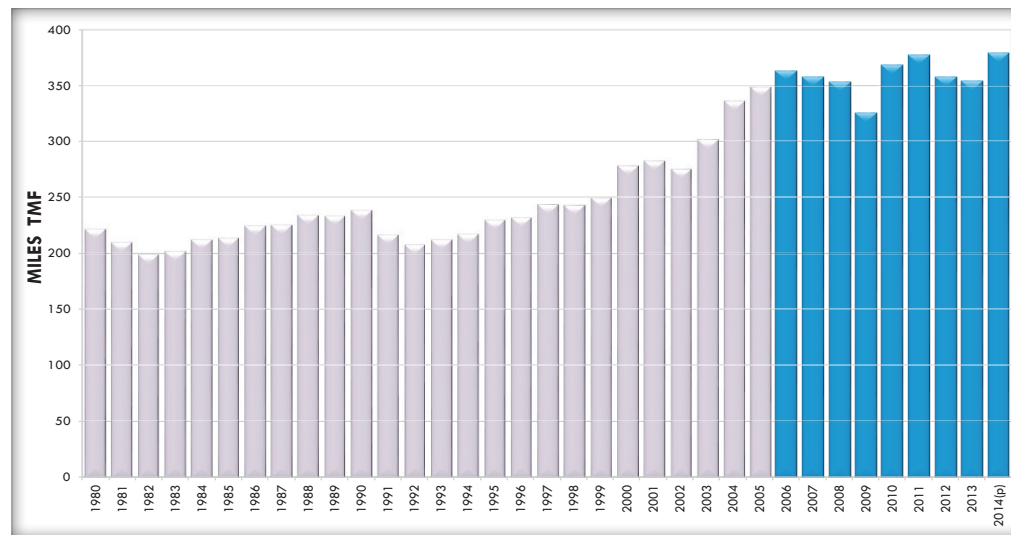
Elaboración: Unidad de Análisis y Política Minera  
Ministerio de Minería y Metalurgia

**GRÁFICO N° 60: CONSUMO MUNDIAL DEL ZINC**  
(En Miles de Toneladas Métricas Finas)  
Serie: 1980-2014



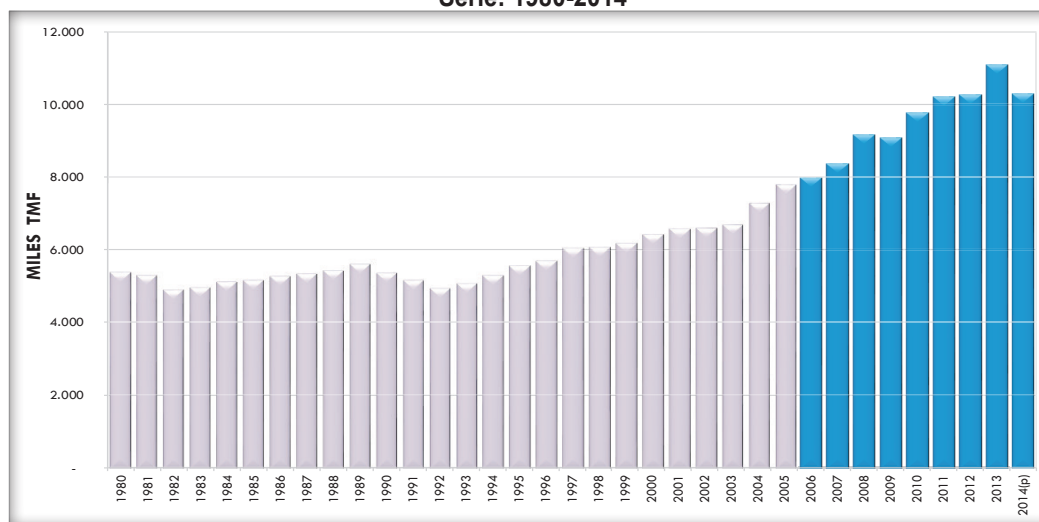
Elaboración: Unidad de Análisis y Política Minera  
MINISTERIO DE MINERÍA Y METALURGIA

**GRÁFICO N° 61: CONSUMO MUNDIAL DEL ESTAÑO**  
(En Miles de Toneladas Métricas Finas)  
Serie: 1980-2014



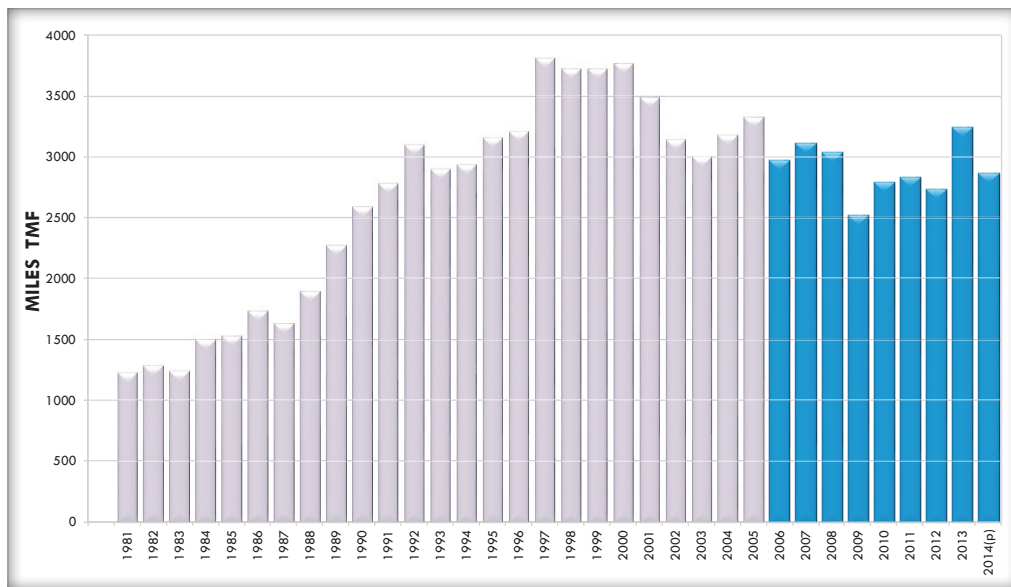
Elaboración: Unidad de Análisis y Política Minera  
MINISTERIO DE MINERÍA Y METALURGIA

**GRÁFICO N° 62: CONSUMO MUNDIAL DE PLOMO REFINADO**  
(En Miles de Toneladas Métricas Finas)  
Serie: 1980-2014



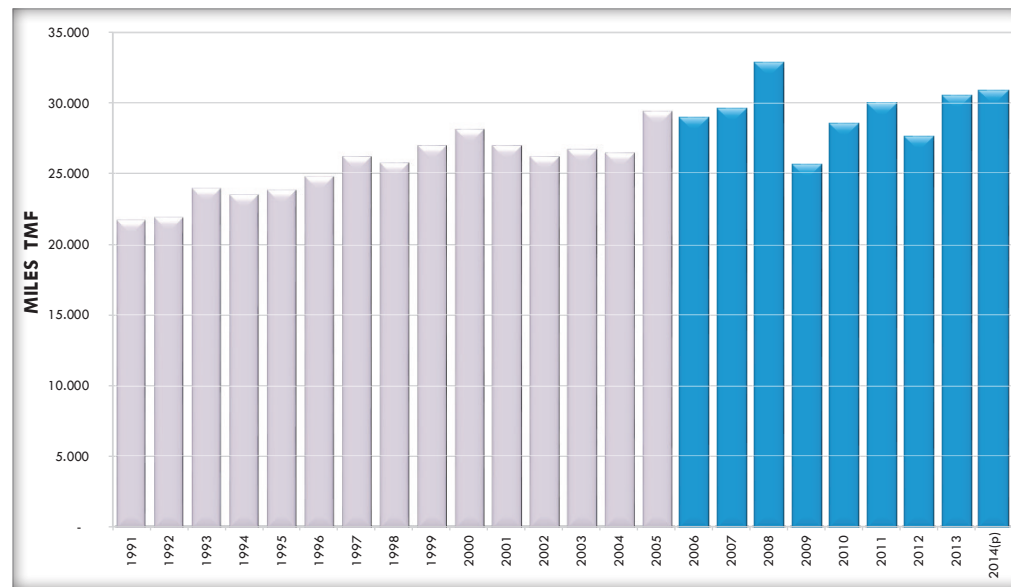
Elaboración: Unidad de Análisis y Política Minera  
MINISTERIO DE MINERÍA Y METALURGIA

**GRÁFICO N° 63: CONSUMO MUNDIAL DE ORO**  
(En Miles de Toneladas Metricas Finas)  
Serie: 1981-2014



Elaboración: Unidad de Análisis y Política Minera  
MINISTERIO DE MINERÍA Y METALURGIA

**GRÁFICO N° 64: CONSUMO MUNDIAL DE PLATA**  
(En Miles de Toneladas Metricas Finas)  
Serie: 1991-2014



Elaboración: Unidad de Análisis y Política Minera  
MINISTERIO DE MINERÍA Y METALURGIA