



## II. RENTA MINERA

Cuadro N° II.1.

**RENDA MINERA POR TIPO DE RECAUDACIÓN**  
 (En Dólares Americanos)  
 Serie: 1980 - 1991

Descripción	Unidad	1980	1981	1982	1983	1984	1985	1986	1987	1988	1989	1990	1991
<b>Total</b>	<b>\$us</b>	<b>127.923.962</b>	<b>57.168.358</b>	<b>48.285.327</b>	<b>46.467.076</b>	<b>32.851.745</b>	<b>24.109.050</b>	<b>2.397.616</b>	<b>3.966.283</b>	<b>6.519.770</b>	<b>10.146.706</b>	<b>9.524.866</b>	<b>7.497.085</b>
Total Regalías	\$us	127.923.962	57.168.358	48.285.327	46.467.076	32.851.745	24.109.050	2.397.616	3.966.283	6.519.770	10.146.706	9.524.866	7.496.914
Total Impuestos (*)	\$us	-	-	-	-	-	-	-	-	-	-	-	-
Total Patente Minera	\$us	-	-	-	-	-	-	-	-	-	-	-	171

(\*) Incluye IVA, IT, IUE, Alícuota Adicional del IUE, Beneficiarios al Exterior, Conceptos Varios y Facilidades de Pago.

Fuente: Declaración Única de Exportación, Servicio de Impuestos Nacionales y AJAM  
 Elaboración: Unidad de Análisis y Política Minera- Ministerio de Minería y Metalurgia

**RENDA MINERA POR TIPO DE RECAUDACIÓN**  
 (En Dólares Americanos)  
 Serie: 1992 - 2003

Descripción	Unidad	1992	1993	1994	1995	1996	1997	1998	1999	2000	2001	2002	2003
<b>Total</b>	<b>\$us</b>	<b>8.146.888</b>	<b>3.701.217</b>	<b>4.966.877</b>	<b>6.833.269</b>	<b>9.120.808</b>	<b>13.505.248</b>	<b>11.851.597</b>	<b>14.963.585</b>	<b>10.095.729</b>	<b>9.461.737</b>	<b>9.137.844</b>	<b>9.484.762</b>
Total Regalías	\$us	8.146.479	3.540.548	4.627.357	4.869.336	6.215.728	11.033.891	6.427.452	7.410.933	7.996.540	6.670.669	6.346.262	6.230.507
Total Impuestos(*)	\$us	-	-	126.944	1.340.121	1.104.800	617.529	3.264.432	5.831.525	261.353	927.352	781.320	660.250
Total Patente Minera	\$us	409	160.669	212.576	623.812	1.800.280	1.853.828	2.159.713	1.721.127	1.837.836	1.863.716	2.010.262	2.594.005

(\*) Incluye IVA, IT, IUE, Alícuota Adicional del IUE, Beneficiarios al Exterior, Conceptos Varios y Facilidades de Pago.

Fuente: Declaración Única de Exportación, Servicio de Impuestos Nacionales y AJAM  
 Elaboración: Unidad de Análisis y Política Minera- Ministerio de Minería y Metalurgia

**RENDA MINERA POR TIPO DE RECAUDACIÓN**  
 (En Dólares Americanos)  
 Serie: 2004 - 2014

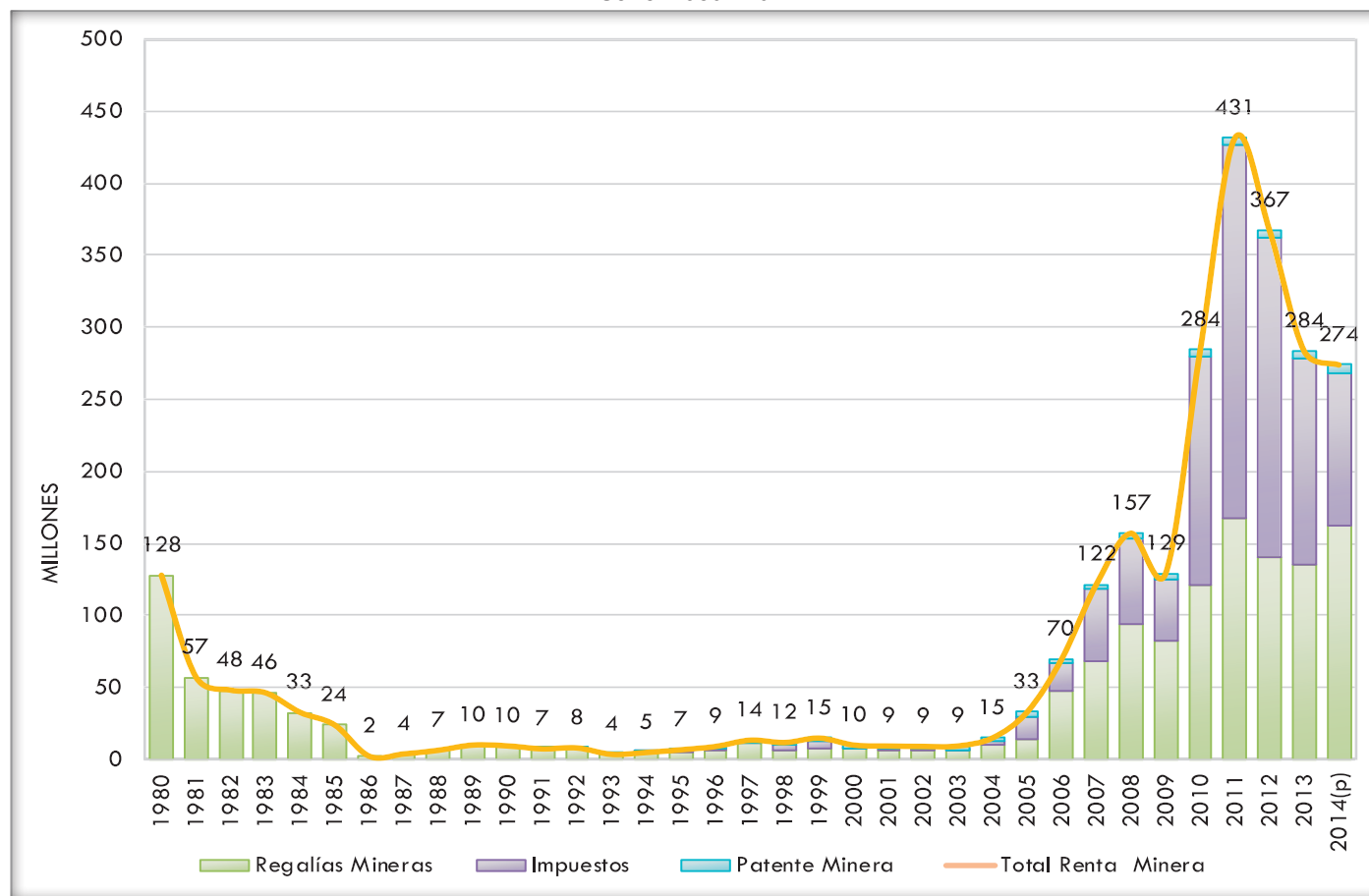
Descripción	Unidad	2004	2005	2006	2007	2008	2009	2010	2011	2012	2013	2014(p)
<b>Total</b>	<b>\$us</b>	<b>15.064.474</b>	<b>32.994.737</b>	<b>69.878.191</b>	<b>121.685.402</b>	<b>157.075.107</b>	<b>129.195.926</b>	<b>284.410.101</b>	<b>431.341.555</b>	<b>367.254.288</b>	<b>283.556.416</b>	<b>273.897.366</b>
Total Regalías	\$us	9.878.976	14.290.537	47.967.166	68.746.393	94.149.872	82.614.599	120.711.210	167.962.393	139.909.446	134.781.537	162.649.772
Total Impuestos(*)	\$us	2.454.759	15.747.009	18.746.084	49.563.834	59.098.435	42.583.828	159.332.058	258.726.028	222.422.827	143.693.594	105.310.825
Total Patente Minera	\$us	2.730.739	2.957.191	3.164.941	3.375.175	3.826.800	3.997.499	4.366.833	4.653.134	4.922.016	5.081.284	5.936.769

(p) Cifras preliminares

(\*) Incluye IVA, IT, IUE, Alícuota Adicional del IUE, Beneficiarios al Exterior, Conceptos Varios y Facilidades de Pago.

Fuente: Declaración Única de Exportación, Servicio de Impuestos Nacionales y AJAM  
 Elaboración: Unidad de Análisis y Política Minera- Ministerio de Minería y Metalurgia

**GRÁFICO 10: DETALLE DE RENTA MINERA**  
 (En millones de dólares)  
 Serie: 1980 - 2014



Fuente: Declaración Única de Exportación, Servicio de Impuestos Nacionales y AJAM  
 Elaboración: Unidad de Análisis y Política Minera- Ministerio de Minería y Metalurgia

Cuadro N° II.2.

**REGALÍAS POR ACTOR MINERO**  
(En Dólares Americanos)  
Serie: 1980 - 1996

Descripción	Unidad	1980	1981	1982	1983	1984	1985	1986	1987	1988	1989	1990	1991	1992	1993	1994	1995	1996
<b>Total Regalías</b>	<b>\$us</b>	<b>127.923.962</b>	<b>57.168.358</b>	<b>48.285.327</b>	<b>46.467.076</b>	<b>32.851.745</b>	<b>24.109.050</b>	<b>2.397.616</b>	<b>3.966.283</b>	<b>6.519.770</b>	<b>10.146.706</b>	<b>9.524.866</b>	<b>7.496.914</b>	<b>8.146.479</b>	<b>3.540.548</b>	<b>4.627.357</b>	<b>4.869.336</b>	<b>6.215.728</b>
COMIBOL	Sus.	89.887.183	35.920.961	29.390.467	32.536.198	21.269.841	10.298.921	1.492.036	421.882	1.399.005	1.493.050	1.690.881	1.392.872	1.664.689	833.797	577.827	356.126	313.743
Min. Mediana	Sus.	26.948.119	12.394.655	11.358.303	8.510.914	6.390.725	8.075.259	614.765	2.822.420	3.678.788	6.107.694	5.410.250	4.434.072	4.760.352	2.638.971	3.990.935	4.450.090	5.272.226
Min. Chica	Sus.	11.088.660	8.852.742	7.536.557	5.419.964	5.191.179	5.734.870	290.815	721.981	1.441.977	2.545.962	2.423.735	1.669.970	1.721.438	67.780	58.595	63.120	629.759

Fuente: Declaración Unica de Exportación y Servicio de Impuestos Nacionales  
Elaboración: Unidad de Análisis y Política Minera- Ministerio de Minería y Metalurgia

**REGALÍAS POR ACTOR MINERO**  
(En Dólares Americanos)  
Serie: 1997 - 2012

Descripción	Unidad	1997	1998	1999	2000	2001	2002	2003	2004	2005	2006	2007	2008	2009	2010	2011	2012
<b>Total Regalías</b>	<b>\$us</b>	<b>11.033.891</b>	<b>6.427.452</b>	<b>7.410.933</b>	<b>7.996.540</b>	<b>6.670.669</b>	<b>6.346.262</b>	<b>6.230.507</b>	<b>9.878.976</b>	<b>14.290.537</b>	<b>47.967.166</b>	<b>68.746.393</b>	<b>94.149.872</b>	<b>82.614.599</b>	<b>120.711.210</b>	<b>167.962.393</b>	<b>139.909.446</b>
COMIBOL	\$us	524.202	575.800	804.528	672.218	933	15.833	-	-	-	6.589.514	6.948.884	4.903.107	7.275.194	9.473.964	7.323.000	
Min. Mediana	\$us	7.632.595	4.932.345	5.515.012	5.945.864	5.661.307	5.432.420	4.848.868	5.823.096	9.831.406	31.815.515	39.351.438	65.928.607	62.742.661	83.660.826	114.745.311	91.576.268
Min. Chica	\$us	2.877.094	919.307	1.091.393	1.378.458	1.008.429	898.009	1.381.639	4.055.880	4.459.131	16.151.651	22.805.441	21.272.381	14.968.831	29.775.190	43.743.118	41.010.178

Fuente: Declaración Unica de Exportación y Servicio de Impuestos Nacionales  
Elaboración: Unidad de Análisis y Política Minera- Ministerio de Minería y Metalurgia

**REGALÍAS POR ACTOR MINERO (\*)**  
(En Dólares Americanos)  
Serie: 2009 - 2014

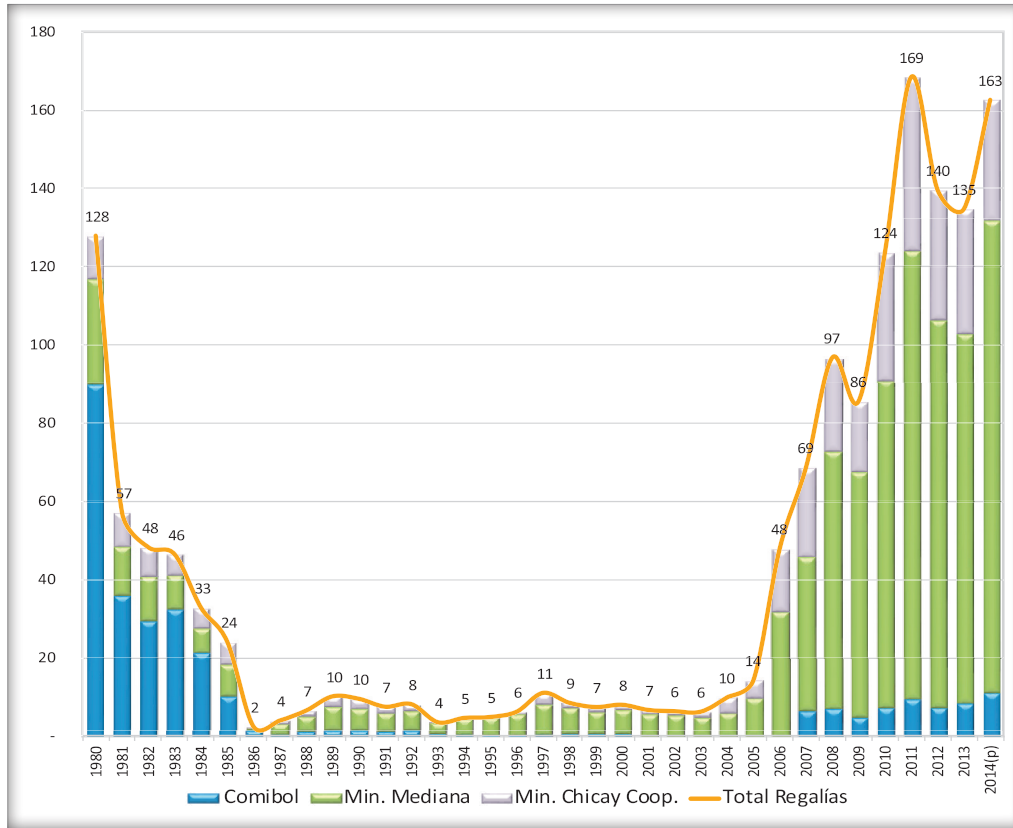
Descripción	Unidad	2009	2010	2011	2012	2013(p)	2014(p)
<b>Total Regalías</b>	<b>\$us</b>	<b>82.614.599</b>	<b>120.711.210</b>	<b>167.962.393</b>	<b>139.909.446</b>	<b>134.781.537</b>	<b>162.649.772</b>
ESTATAL	\$us	4.903.107	7.275.194	9.473.964	7.323.000	8.446.841	11.030.926
PRIVADA	\$us	65.297.736	89.203.842	123.991.771	98.938.375	94.559.218	120.728.626
COOPERATIVAS	\$us	12.413.756	24.232.174	34.496.658	33.648.071	31.775.478	30.890.221

(p) Cifras preliminares

(\*) De acuerdo a los actores mineros definidos en la CPE

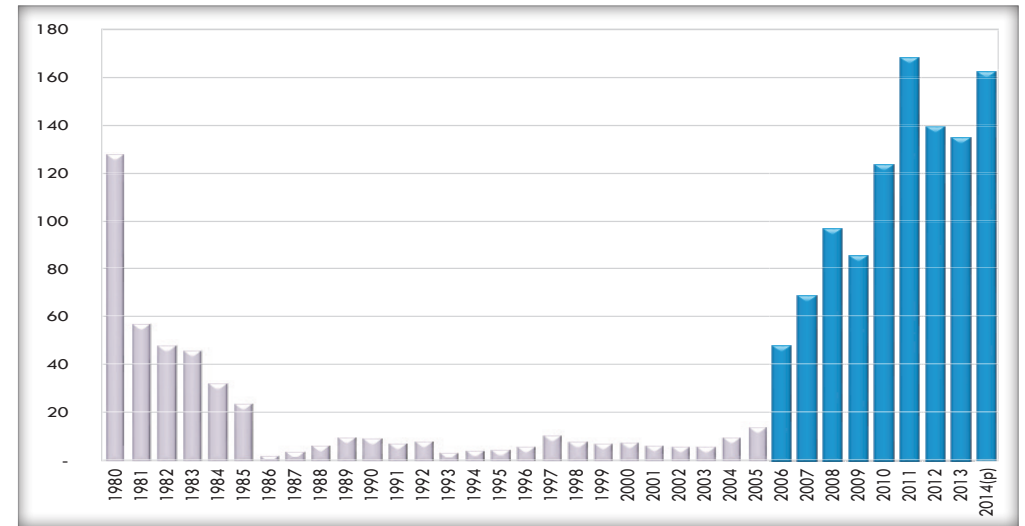
Fuente: Declaración Unica de Exportación y Servicio de Impuestos Nacionales  
Elaboración: Unidad de Análisis y Política Minera- Ministerio de Minería y Metalurgia

**GRÁFICO 11: REGALÍAS POR ACTOR MINERO**  
(En Millones de Dólares Americanos)  
Serie: 1980 - 2014



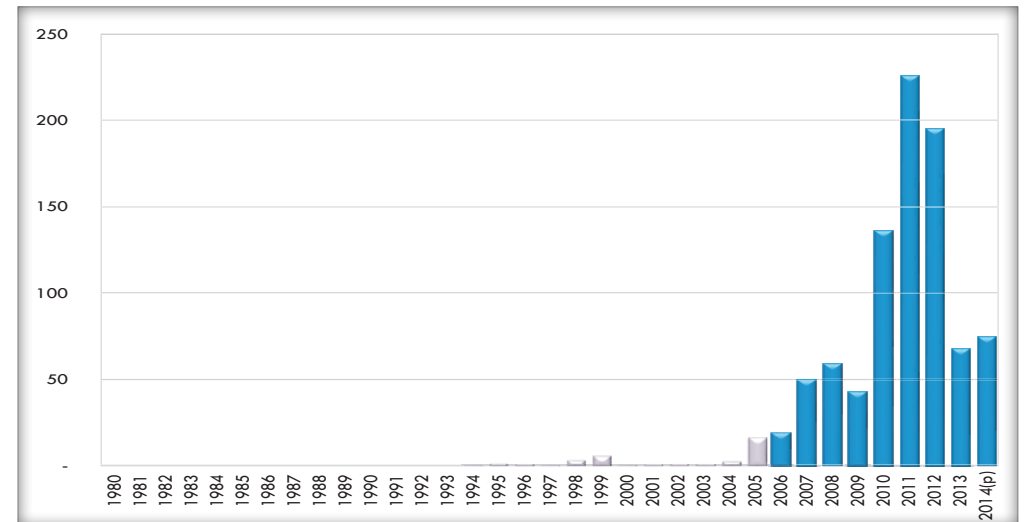
Fuente: Declaración Única de Exportación y Servicio de Impuestos Nacionales  
Elaboración: Unidad de Análisis y Política Minera - Ministerio de Minería y Metalurgia

**GRÁFICO 12: TOTAL RECAUDACIÓN REGALÍAS**  
(En Millones de Dólares Americanos)  
Serie: 1980 - 2014



Elaboración: Unidad de Análisis y Política Minera  
Ministerio de Minería y Metalurgia

**GRÁFICO 13: TOTAL RECAUDACIÓN DE IMPUESTOS**  
(En Millones de Dólares Americanos)  
Serie: 1980 - 2014



Elaboración: Unidad de Análisis y Política Minera  
Ministerio de Minería y Metalurgia

Cuadro N° II.2.1.

**RECAUDACIÓN DE REGALÍAS POR DEPARTAMENTO: CHUQUISACA**  
(En Dólares Americanos)  
Serie: 2000-2014

Descripción	Unidad	2000	2001	2002	2003	2004	2005	2006	2007	2008	2009	2010	2011	2012	2013	2014(p)
<b>Total</b>	<b>\$us</b>	<b>16.729</b>	<b>5.264</b>	-	-	-	-	<b>1.703</b>	<b>207.709</b>	<b>83.189</b>	<b>132.866</b>	<b>362.998</b>	<b>326.268</b>	<b>203.230</b>	<b>457.042</b>	<b>249.269</b>
Zinc	\$us	16.729	5.264	-	-	-	-	1.703	199.767	80.800	76.682	186.264	172.884	66.331	265.729	174.279
Estaño	\$us	-	-	-	-	-	-	-	-	-	677	-	-	-	-	-
Oro	\$us	-	-	-	-	-	-	-	-	-	-	-	-	-	-	-
Plata	\$us	-	-	-	-	-	-	-	7.792	1.971	48.848	128.522	134.551	112.066	182.927	70.295
Antimonio	\$us	-	-	-	-	-	-	-	-	-	-	-	-	-	-	407
Plomo	\$us	-	-	-	-	-	-	-	-	-	6.659	44.343	18.833	24.833	7.062	3.596
Wólfram	\$us	-	-	-	-	-	-	-	-	-	-	-	-	-	-	-
Cobre	\$us	-	-	-	-	-	-	-	150	418	-	3.869	-	-	1.324	693
Bismuto	\$us	-	-	-	-	-	-	-	-	-	-	-	-	-	-	-
Cadmio	\$us	-	-	-	-	-	-	-	-	-	-	-	-	-	-	-
Hierro	\$us	-	-	-	-	-	-	-	-	-	-	-	-	-	-	-
Manganeso	\$us	-	-	-	-	-	-	-	-	-	-	-	-	-	-	-
Otros(1)	\$us	-	-	-	-	-	-	-	-	-	-	-	-	-	-	-

(p) Cifras preliminares

(1) Incluye Ulexita, ácido bórico, baritina, piedra pizarra, amatista, piedra granito, mármol, yeso, tantalita, sal natural, cuarzo rosado.

Fuente: Declaración Única de Exportación y Servicio de Impuestos Nacionales

Elaboración: Unidad de Análisis y Política Minera

Ministerio de Minería y Metalurgia

Cuadro N° II.2.2.

**RECAUDACIÓN DE REGALÍAS POR DEPARTAMENTO: LA PAZ**  
(En Dólares Americanos)  
Serie: 2000-2014

Descripción	Unidad	2000	2001	2002	2003	2004	2005	2006	2007	2008	2009	2010	2011	2012	2013	2014(p)
<b>Total</b>	<b>\$us</b>	<b>362.393</b>	<b>267.719</b>	<b>494.141</b>	<b>474.932</b>	<b>849.057</b>	<b>1.305.833</b>	<b>4.262.435</b>	<b>7.219.156</b>	<b>5.455.573</b>	<b>3.796.180</b>	<b>6.293.890</b>	<b>9.087.462</b>	<b>7.194.122</b>	<b>13.674.049</b>	<b>33.329.341</b>
Zinc	\$us	97.614	65.537	125.952	162.828	182.932	417.838	2.982.719	4.199.546	2.034.045	924.368	1.900.581	2.154.749	1.157.682	761.375	3.013.980
Estaño	\$us	166.320	111.950	153.458	203.183	525.742	771.833	1.044.815	2.758.575	2.580.395	2.328.995	3.196.730	5.141.698	3.593.721	3.851.961	3.307.285
Oro	\$us	76.218	56.783	181.206	87.634	96.817	67.901	56.281	38.495	5.477	85.225	112.229	110.445	384.283	6.998.161	24.456.975
Plata	\$us	6.136	7.139	5.739	6.414	14.238	4.238	36.733	43.770	197.984	73.243	183.562	582.980	734.100	561.277	588.373
Antimonio	\$us	1.040	227	1.258	3.216	3.031	11.563	8.826	5.375	44.131	58.343	198.466	240.937	336.865	228.870	324.693
Plomo	\$us	4.762	6.424	3.701	3.190	14.021	5.564	26.774	67.264	160.901	70.661	107.360	199.142	201.169	253.029	273.589
Wólfram	\$us	8.624	16.636	6.241	6.832	9.025	26.549	80.254	82.864	275.707	225.172	246.015	187.552	232.306	583.230	539.116
Cobre	\$us	1.446	290	-	70	629	348	6.492	23.174	108.636	26.964	344.928	469.769	551.502	419.025	769.347
Bismuto	\$us	-	-	1.229	-	503	-	19.541	-	-	-	-	-	1.870	-	53.927
Cadmio	\$us	-	-	-	-	-	-	-	-	-	-	-	-	-	-	-
Hierro	\$us	-	-	-	-	-	-	-	-	-	-	-	-	-	-	-
Manganeso	\$us	-	-	-	-	-	-	-	-	888	-	87	-	111	-	-
Otros(1)	\$us	231	2.732	15.357	1.566	2.118	-	-	93	47.410	3.210	3.932	191	513	17.121	2.056

(p) Cifras preliminares

(1) Incluye Ulexita, ácido bórico, baritina, piedra pizarra, amatista, piedra granito, mármol, yeso, tantalita, sal natural, cuarzo rosado.

Fuente: Declaración Única de Exportación y Servicio de Impuestos Nacionales

Elaboración: Unidad de Análisis y Política Minera

Ministerio de Minería y Metalurgia

**RECAUDACIÓN DE REGALÍAS POR DEPARTAMENTO: COCHABAMBA**  
 (En Dólares Americanos)  
 Serie: 2000-2014

Descripción	Unidad	2000	2001	2002	2003	2004	2005	2006	2007	2008	2009	2010	2011	2012	2013	2014(p)
<b>Total</b>	<b>\$us</b>	<b>32.574</b>	<b>10.223</b>	<b>8.416</b>	<b>23.446</b>	<b>31.883</b>	<b>85.944</b>	<b>240.863</b>	<b>411.321</b>	<b>827.572</b>	<b>369.729</b>	<b>862.579</b>	<b>1.242.837</b>	<b>1.087.863</b>	<b>1.700.568</b>	<b>1.839.735</b>
Zinc	\$us	20.883	3.727	282	5.851	14.014	43.470	210.523	185.882	181.558	78.440	205.954	174.604	196.453	90.779	190.174
Estaño	\$us	-	-	-	2	11.185	-	-	-	13.105	1.552	3.366	-	7.356	21.356	14.257
Oro	\$us	-	-	-	-	-	-	-	-	-	-	-	-	-	49.352	355.133
Plata	\$us	5.051	518	-	-	798	17.285	-	119.123	203.817	91.512	338.336	577.177	420.140	712.056	491.233
Antimonio	\$us	-	-	-	-	124	18	517	-	653	4.242	-	13.152	51.775	27.737	19.474
Plomo	\$us	2.402	-	-	-	-	12.757	-	55.321	273.114	114.759	158.758	279.932	146.230	299.403	277.671
Wólfram	\$us	3.732	5.222	2.801	3.735	4.811	10.681	28.104	49.395	146.138	78.209	145.626	167.700	200.191	341.177	303.829
Cobre	\$us	-	-	-	-	-	-	-	-	-	-	-	-	-	-	-
Bismuto	\$us	-	-	-	-	2	-	-	-	-	-	-	-	-	-	-
Cadmio	\$us	-	-	-	-	-	-	-	-	-	-	-	-	-	-	-
Hierro	\$us	-	-	-	-	-	-	-	-	-	-	-	-	-	-	-
Manganeso	\$us	-	-	-	-	-	-	-	-	-	-	-	-	-	158.708	-
Otros(1)	\$us	506	756	5.332	13.859	949	1.733	1.719	1.600	9.188	1.015	10.540	30.271	65.719	-	187.964

(p) Cifras preliminares

(1) Incluye Ulexita, ácido bórico, baritina, piedra pizarra, amatista, piedra granito, mármol, yeso, tantalita, sal natural, cuarzo rosado.

Fuente: Declaración Única de Exportación y Servicio de Impuestos Nacionales

Elaboración: Unidad de Análisis y Política Minera

Ministerio de Minería y Metalurgia

**RECAUDACIÓN DE REGALÍAS POR DEPARTAMENTO: ORURO**  
 (En Dólares Americanos)  
 Serie: 2000-2014

Descripción	Unidad	2000	2001	2002	2003	2004	2005	2006	2007	2008	2009	2010	2011	2012	2013	2014(p)
<b>Total</b>	<b>\$us</b>	<b>4.769.552</b>	<b>3.965.684</b>	<b>4.226.637</b>	<b>3.490.461</b>	<b>4.631.769</b>	<b>5.543.538</b>	<b>15.695.943</b>	<b>17.440.069</b>	<b>18.566.187</b>	<b>12.063.878</b>	<b>19.301.388</b>	<b>25.629.146</b>	<b>21.375.689</b>	<b>18.884.197</b>	<b>18.098.595</b>
Zinc	\$us	632.288	342.689	283.628	244.220	261.159	745.147	5.427.144	4.942.590	2.466.263	1.331.350	2.968.336	3.470.557	2.364.852	2.592.441	3.842.928
Estaño	\$us	450.267	322.762	322.862	430.178	3.499.259	1.838.119	2.809.758	5.502.571	6.884.203	4.005.297	6.467.980	7.355.277	6.120.255	5.572.793	5.923.436
Oro	\$us	3.044.666	3.029.590	3.153.891	2.489.412	391.229	2.005.748	4.621.860	4.040.153	4.991.351	3.699.251	4.626.131	5.625.811	5.659.390	4.004.561	2.083.536
Plata	\$us	627.311	257.252	451.046	297.614	432.136	857.162	2.675.190	2.610.932	3.639.388	2.707.445	4.711.473	8.088.052	6.535.515	6.016.729	5.399.214
Antimonio	\$us	243	1.267	7.060	8.461	13.708	21.571	34.965	28.029	139.288	95.435	124.634	228.989	81.492	26.494	89.895
Plomo	\$us	13.049	6.813	5.074	6.475	18.611	54.189	113.888	276.242	263.180	147.971	309.797	558.324	412.994	610.185	578.361
Wólfram	\$us	-	-	-	-	600	8.807	5.877	22.400	53.670	10.664	5.861	4.557	89	427	193
Cobre	\$us	-	-	46	-	397	506	1.975	4.771	15.418	7.789	37.530	34.245	2.439	21	17.403
Bismuto	\$us	-	941	1.339	3.720	3.445	-	-	2.357	17.612	-	-	21.089	-	-	56.326
Cadmio	\$us	-	-	-	-	-	-	-	-	-	-	-	-	-	-	-
Hierro	\$us	-	-	-	-	-	-	-	-	-	-	30	-	2.324	9.643	-
Manganeso	\$us	-	-	-	-	-	-	-	-	-	-	-	1.891	-	-	-
Otros(1)	\$us	1.729	4.370	1.692	10.380	11.225	12.289	5.286	10.024	95.814	58.676	49.616	240.355	196.339	50.903	107.302

(p) Cifras preliminares

(1) Incluye Ulexita, ácido bórico, baritina, piedra pizarra, amatista, piedra granito, mármol, yeso, tantalita, sal natural, cuarzo rosado.

Fuente: Declaración Única de Exportación y Servicio de Impuestos Nacionales

Elaboración: Unidad de Análisis y Política Minera

Ministerio de Minería y Metalurgia

Cuadro N° II.2.5.

**RECAUDACIÓN DE REGALÍAS POR DEPARTAMENTO: POTOSÍ**  
(En Dólares Americanos)  
Serie: 2000-2014

Descripción	Unidad	2000	2001	2002	2003	2004	2005	2006	2007	2008	2009	2010	2011	2012	2013	2014(p)
<b>Total</b>	<b>\$us</b>	2.427.588	1.408.381	1.534.868	1.886.949	3.434.178	5.852.092	24.934.057	39.523.822	64.441.630	62.813.093	91.944.256	129.999.847	104.550.067	93.950.161	96.140.903
Zinc	\$us	1.520.512	785.930	706.407	811.021	1.162.685	3.000.267	18.215.406	24.966.737	26.148.579	20.785.683	37.306.914	39.895.284	28.679.279	28.626.174	40.794.298
Estaño	\$us	169.102	118.039	78.559	102.998	470.322	513.223	634.746	1.951.685	1.913.323	1.235.105	2.115.543	2.419.796	1.799.814	2.385.487	2.123.358
Oro	\$us	340	-	845	-	26.058	-	-	-	269	17.296	37.687	44.674	39.785	175.529	442.518
Plata	\$us	639.142	407.455	643.803	794.672	1.439.762	1.763.001	5.175.477	8.285.653	27.086.098	33.138.956	42.358.720	72.671.328	62.527.250	51.134.496	42.415.277
Antimonio	\$us	15.709	15.863	26.430	52.040	68.652	143.295	217.886	177.708	962.998	617.721	1.773.340	2.351.634	2.759.701	2.301.040	1.517.654
Plomo	\$us	30.697	27.238	35.257	33.198	166.732	246.433	448.421	2.621.073	7.577.063	6.243.158	7.214.217	10.974.927	7.069.391	7.051.721	6.841.131
Wólfram	\$us	6.808	18.383	7.053	10.917	11.107	29.978	46.547	61.929	191.209	128.364	147.486	144.174	130.258	287.175	180.687
Cobre	\$us	92	61	1.998	2.792	3.064	454	23.516	14.818	129.640	143.012	300.180	440.058	611.237	549.078	384.067
Bismuto	\$us	463	2.246	1.218	3.822	7.384	2.817	7.276	44.889	38.504	31.093	57.138	59.919	9.016	16.521	61.459
Cadmio	\$us	-	-	-	-	-	-	-	-	-	-	-	-	-	-	-
Hierro	\$us	-	-	-	-	-	-	-	-	-	-	-	-	-	-	-
Manganeso	\$us	-	-	-	-	-	287	60	380	946	239	48.743	50.446	-	654	-
Otros(1)	\$us	44.722	33.165	33.299	75.488	78.413	152.336	164.721	1.398.952	393.001	472.464	584.288	947.609	924.337	1.422.286	1.380.454

(p) Cifras preliminares

(1) Incluye Ulexita, ácido bórico, baritina, piedra pizarra, amatista, piedra granito, mármol, yeso, tantalita, sal natural, cuarzo rosado.

Fuente: Declaración Unica de Exportación y Servicio de Impuestos Nacionales

Elaboración: Unidad de Análisis y Política Minera

Ministerio de Minería y Metalurgia

Cuadro N° II.2.6.

**RECAUDACIÓN DE REGALÍAS POR DEPARTAMENTO: TARIJA**  
(En Dólares Americanos)  
Serie: 2000-2014

Descripción	Unidad	2000	2001	2002	2003	2004	2005	2006	2007	2008	2009	2010	2011	2012	2013	2014(p)
<b>Total</b>	<b>\$us</b>	-	-	125	9	78	-	100	238	-	-	743	4.005	2.547	77.542	5.320
Zinc	\$us	-	-	-	-	-	-	-	-	-	-	-	-	-	-	-
Estaño	\$us	-	-	-	-	-	-	-	-	-	-	-	-	-	-	-
Oro	\$us	-	-	-	-	-	-	-	-	-	-	-	-	-	-	-
Plata	\$us	-	-	-	-	-	-	-	-	-	-	-	-	-	55.832	-
Antimonio	\$us	-	-	-	-	-	-	-	-	-	-	-	-	-	-	-
Plomo	\$us	-	-	-	-	-	-	-	-	-	-	-	-	-	18.322	-
Wólfram	\$us	-	-	-	-	-	-	-	-	-	-	-	-	-	-	-
Cobre	\$us	-	-	-	-	-	-	-	-	-	-	-	-	-	3.388	-
Bismuto	\$us	-	-	-	-	-	-	-	-	-	-	-	-	-	-	-
Cadmio	\$us	-	-	-	-	-	-	-	-	-	-	-	-	-	-	-
Hierro	\$us	-	-	-	-	-	-	-	-	-	-	-	-	-	-	-
Manganeso	\$us	-	-	-	-	-	-	-	-	-	-	-	-	-	-	-
Otros(1)	\$us	-	-	125	9	78	-	100	238	-	-	743	4.005	2.547	-	5.320

(p) Cifras preliminares

(1) Incluye Ulexita, ácido bórico, baritina, piedra pizarra, amatista, piedra granito, mármol, yeso, tantalita, sal natural, cuarzo rosado.

Fuente: Declaración Unica de Exportación y Servicio de Impuestos Nacionales

Elaboración: Unidad de Análisis y Política Minera

Ministerio de Minería y Metalurgia

**RECAUDACIÓN DE REGALÍAS POR DEPARTAMENTO: SANTA CRUZ**  
 (En Dólares Americanos)  
 Serie: 2000-2014

Descripción	Unidad	2000	2001	2002	2003	2004	2005	2006	2007	2008	2009	2010	2011	2012	2013	2014(p)
<b>Total</b>	<b>\$us</b>	<b>387.704</b>	<b>293.172</b>	<b>82.079</b>	<b>354.710</b>	<b>932.011</b>	<b>1.506.607</b>	<b>2.832.064</b>	<b>3.944.079</b>	<b>4.775.720</b>	<b>3.438.853</b>	<b>1.945.357</b>	<b>1.661.094</b>	<b>5.403.161</b>	<b>5.779.554</b>	<b>7.771.538</b>
Zinc	\$us	-	3.615	-	3.448	4.457	-	-	-	-	-	-	-	-	-	-
Estaño	\$us	-	-	-	-	-	-	-	-	-	-	4.541	21.444	-	-	-
Oro	\$us	357.707	250.563	8.544	296.117	869.315	1.443.973	2.782.643	3.914.858	4.720.107	3.392.458	1.878.543	881.639	1.645.256	2.210.502	4.270.062
Plata	\$us	244	578	9	821	2.978	3.296	5.041	6.014	8.932	5.650	5.974	144.632	1.285.089	1.267.731	792.006
Antimonio	\$us	-	-	-	-	-	-	-	-	-	-	-	-	-	-	-
Plomo	\$us	21	-	-	-	-	-	-	-	-	-	-	-	29.534	122.253	41.084
Wólfram	\$us	-	-	-	-	-	-	1.856	3.241	5.338	1.896	359	4.640	-	-	-
Cobre	\$us	-	-	-	-	8.709	-	-	-	-	-	-	511.017	2.362.170	2.066.243	2.548.575
Bismuto	\$us	-	-	-	-	-	-	-	-	-	-	-	-	-	-	-
Cadmio	\$us	-	-	-	-	-	-	-	-	-	-	-	-	-	-	-
Hierro	\$us	-	-	-	-	-	-	-	-	-	-	-	49.782	33.670	-	2.433
Manganeso	\$us	-	-	-	-	-	-	-	-	-	-	641	-	813	-	-
Otros(1)	\$us	29.732	38.416	73.526	54.325	46.551	59.338	42.524	19.966	41.343	38.849	55.298	47.941	46.629	112.825	117.377

(p) Cifras preliminares

(1) Incluye Ulexita, ácido bórico, baritina, piedra pizarra, amatista, piedra granito, mármol, yeso, tantalita, sal natural, cuarzo rosado.

Fuente: Declaración Única de Exportación y Servicio de Impuestos Nacionales

Elaboración: Unidad de Análisis y Política Minera

Ministerio de Minería y Metalurgia

**RECAUDACIÓN DE REGALÍAS POR DEPARTAMENTO: BENI**  
 (En Dólares Americanos)  
 Serie: 2000-2014

Descripción	Unidad	2000	2001	2002	2003	2004	2005	2006	2007	2008	2009	2010	2011	2012	2013	2014(p)
<b>Total</b>	<b>\$us</b>	-	-	-	-	-	-	-	-	-	-	-	<b>11.733</b>	<b>22.568</b>	<b>207.609</b>	<b>4.887.216</b>
Zinc	\$us	-	-	-	-	-	-	-	-	-	-	-	-	-	-	-
Estaño	\$us	-	-	-	-	-	-	-	-	-	-	-	-	-	-	-
Oro	\$us	-	-	-	-	-	-	-	-	-	-	-	-	4.829	203.580	4.886.659
Plata	\$us	-	-	-	-	-	-	-	-	-	-	-	-	-	-	-
Antimonio	\$us	-	-	-	-	-	-	-	-	-	-	-	-	-	-	-
Plomo	\$us	-	-	-	-	-	-	-	-	-	-	-	-	-	-	-
Wólfram	\$us	-	-	-	-	-	-	-	-	-	-	-	-	-	-	-
Cobre	\$us	-	-	-	-	-	-	-	-	-	-	-	-	-	-	-
Bismuto	\$us	-	-	-	-	-	-	-	-	-	-	-	-	-	-	-
Cadmio	\$us	-	-	-	-	-	-	-	-	-	-	-	-	-	-	-
Hierro	\$us	-	-	-	-	-	-	-	-	-	-	-	-	-	-	-
Manganeso	\$us	-	-	-	-	-	-	-	-	-	-	-	11.733	17.738	-	557
Otros(1)	\$us	-	-	-	-	-	-	-	-	-	-	-	-	-	4.029	-

(p) Cifras preliminares

(1) Incluye Ulexita, ácido bórico, baritina, piedra pizarra, amatista, piedra granito, mármol, yeso, tantalita, sal natural, cuarzo rosado.

Fuente: Declaración Única de Exportación y Servicio de Impuestos Nacionales

Elaboración: Unidad de Análisis y Política Minera

Ministerio de Minería y Metalurgia

Cuadro Nº II.2.9.

**RECAUDACIÓN DE REGALÍAS POR DEPARTAMENTO: PANDO**  
(En Dólares Americanos)  
Serie: 2000-2014

Descripción	Unidad	2000	2001	2002	2003	2004	2005	2006	2007	2008	2009	2010	2011	2012	2013	2014(p)
<b>Total</b>	<b>\$us</b>	-	-	-	-	-	-	-	-	-	-	-	-	70.199	50.816	327.855
Zinc	\$us	-	-	-	-	-	-	-	-	-	-	-	-	-	-	-
Estaño	\$us	-	-	-	-	-	-	-	-	-	-	-	-	-	-	-
Oro	\$us	-	-	-	-	-	-	-	-	-	-	-	-	70.199	50.816	327.855
Plata	\$us	-	-	-	-	-	-	-	-	-	-	-	-	-	-	-
Antimonio	\$us	-	-	-	-	-	-	-	-	-	-	-	-	-	-	-
Plomo	\$us	-	-	-	-	-	-	-	-	-	-	-	-	-	-	-
Wólfram	\$us	-	-	-	-	-	-	-	-	-	-	-	-	-	-	-
Cobre	\$us	-	-	-	-	-	-	-	-	-	-	-	-	-	-	-
Bismuto	\$us	-	-	-	-	-	-	-	-	-	-	-	-	-	-	-
Cadmio	\$us	-	-	-	-	-	-	-	-	-	-	-	-	-	-	-
Hierro	\$us	-	-	-	-	-	-	-	-	-	-	-	-	-	-	-
Manganeso	\$us	-	-	-	-	-	-	-	-	-	-	-	-	-	-	-
Otros(1)	\$us	-	-	-	-	-	-	-	-	-	-	-	-	-	-	-

(p) Cifras preliminares

(1) Incluye Ulexita, ácido bórico, baritina, piedra pizarra, amatista, piedra granito, mármol, yeso, tantalita, sal natural, cuarzo rosado.

Fuente: Declaración Única de Exportación y Servicio de Impuestos Nacionales

Elaboración: Unidad de Análisis y Política Minera

Ministerio de Minería y Metalurgia

Cuadro Nº II.2.10.

**BOLIVIA. RECAUDACIÓN DE REGALÍAS POR MINERAL**  
(En Dólares Americanos)  
Serie: 2000-2014

Descripción	Unidad	2000	2001	2002	2003	2004	2005	2006	2007	2008	2009	2010	2011	2012	2013	2014(p)
<b>Total</b>	<b>\$us</b>	<b>7.996.540</b>	<b>5.950.443</b>	<b>6.346.266</b>	<b>6.230.507</b>	<b>9.878.976</b>	<b>14.294.014</b>	<b>47.967.166</b>	<b>68.746.393</b>	<b>94.149.872</b>	<b>82.614.599</b>	<b>120.711.210</b>	<b>167.962.392</b>	<b>139.909.446</b>	<b>134.781.538</b>	<b>162.649.772</b>
Zinc	\$us	2.288.026	1.206.763	1.116.269	1.227.367	1.625.246	4.206.722	26.837.495	34.494.522	30.911.245	23.196.522	42.568.050	45.868.078	32.464.597	32.336.498	48.015.659
Estaño	\$us	785.689	552.752	554.879	736.361	4.506.508	3.123.175	4.489.319	10.212.830	11.391.026	7.571.626	11.788.160	14.938.215	11.521.146	11.831.597	11.368.336
Oro	\$us	3.478.931	3.336.935	3.344.487	2.873.163	1.383.419	3.517.623	7.460.784	7.993.506	9.717.204	7.194.230	6.654.590	6.662.569	7.803.742	13.692.501	36.822.740
Plata	\$us	1.277.883	672.942	1.100.596	1.099.520	1.889.913	2.644.982	7.892.441	11.073.283	31.138.189	36.065.653	47.726.586	82.198.720	71.614.160	59.931.048	49.756.398
Antimonio	\$us	16.993	17.357	34.747	63.716	85.515	176.447	262.194	211.111	1.147.069	775.741	2.096.440	2.834.712	3.229.833	2.584.141	1.952.124
Plomo	\$us	50.931	40.475	44.031	42.863	199.364	318.944	589.083	3.019.899	8.274.258	6.583.208	7.834.474	12.031.158	7.884.151	8.361.975	8.015.433
Wólfram	\$us	19.164	40.242	16.096	21.484	25.544	76.014	162.639	219.828	672.062	444.305	545.347	508.622	562.843	1.212.009	1.023.825
Cobre	\$us	1.538	351	2.044	2.862	12.800	1.308	31.983	42.913	254.112	177.766	686.507	1.455.088	3.527.349	3.039.079	3.720.085
Bismuto	\$us	463	3.188	3.786	7.542	11.333	2.817	26.818	47.246	56.117	31.093	57.138	81.008	10.886	16.521	171.712
Cadmio	\$us	-	-	-	-	-	-	-	-	-	-	-	-	-	-	-
Hierro	\$us	-	-	-	-	-	-	-	-	-	-	30	49.782	35.994	9.643	2.433
Manganeso	\$us	-	-	-	-	-	287	60	380	1.834	239	49.471	64.070	18.662	159.362	557
Otros(1)	\$us	76.920	79.439	129.330	155.627	139.335	225.695	214.350	1.430.874	586.756	574.215	704.417	1.270.371	1.236.083	1.607.164	1.800.472

(p) Cifras preliminares

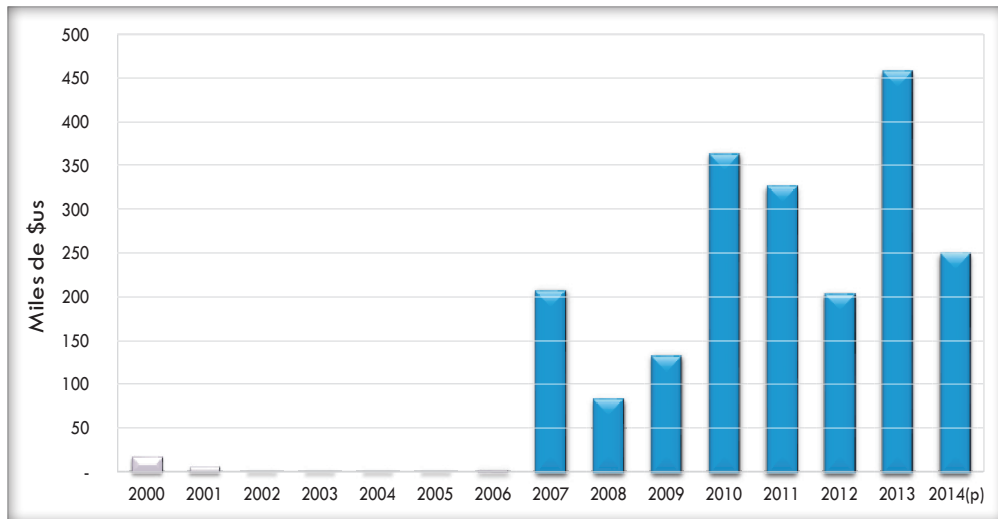
(1) Incluye Ulexita, ácido bórico, baritina, piedra pizarra, amatista, piedra granito, mármol, yeso, tantalita, sal natural, cuarzo rosado.

Fuente: Declaración Única de Exportación y Servicio de Impuestos Nacionales

Elaboración: Unidad de Análisis y Política Minera

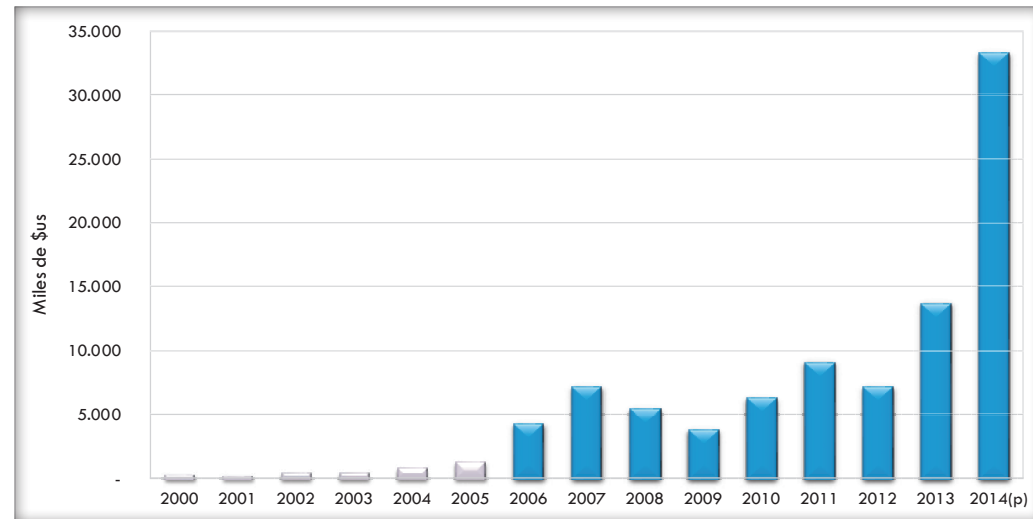
Ministerio de Minería y Metalurgia

**GRÁFICO N° 14: RECAUDACIÓN DE REGALÍAS DEPARTAMENTO: CHUQUISACA**  
(En Miles de dólares americanos)  
Serie: 2000-2014



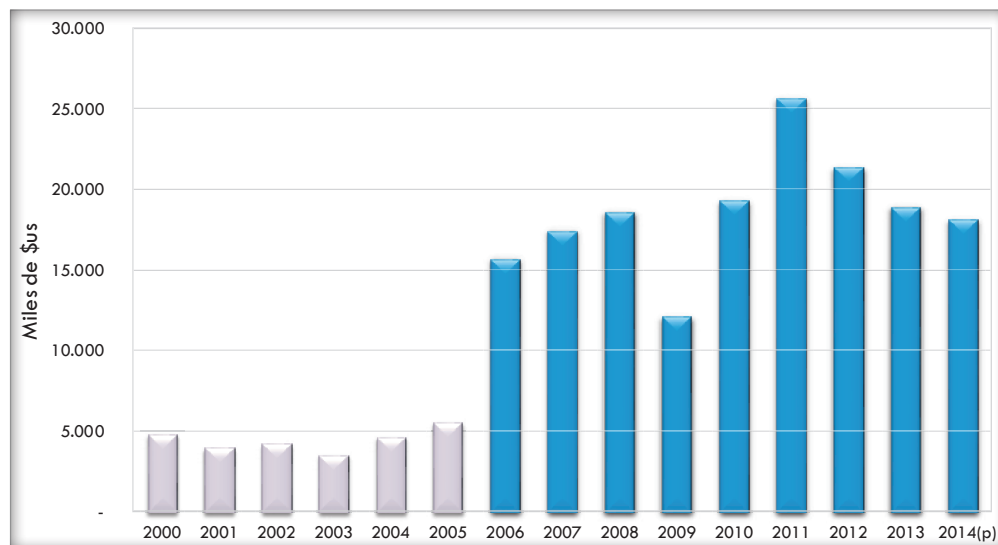
Elaboración: Unidad de Análisis y Política Minera  
MINISTERIO DE MINERÍA Y METALURGIA

**GRÁFICO N° 15: RECAUDACIÓN DE REGALÍAS DEPARTAMENTO: LA PAZ**  
(En Miles de dólares americanos)  
Serie: 2000-2014



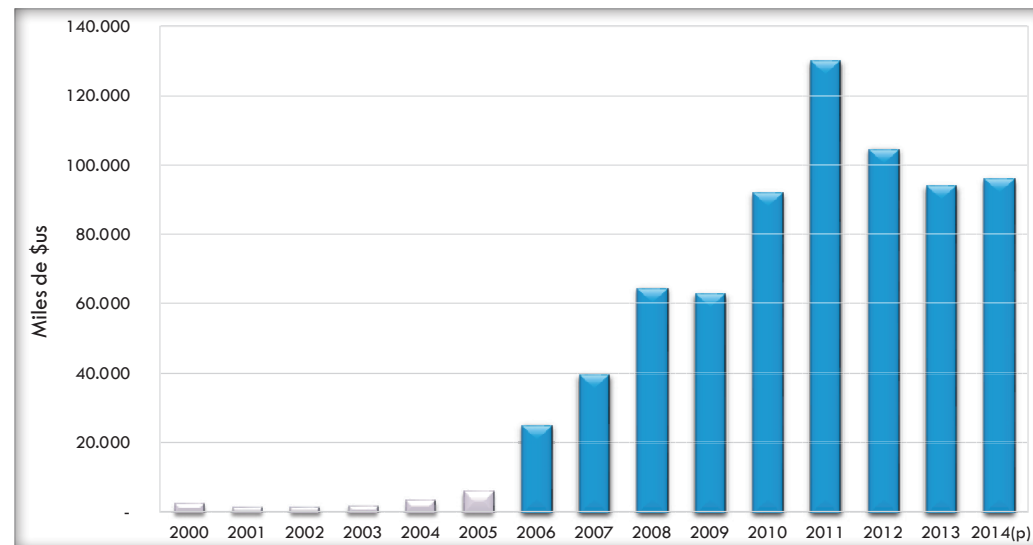
Elaboración: Unidad de Análisis y Política Minera  
MINISTERIO DE MINERÍA Y METALURGIA

**GRÁFICO N° 16: RECAUDACIÓN DE REGALÍAS DEPARTAMENTO: ORURO**  
(En Miles de dólares americanos)  
Serie: 2000-2014



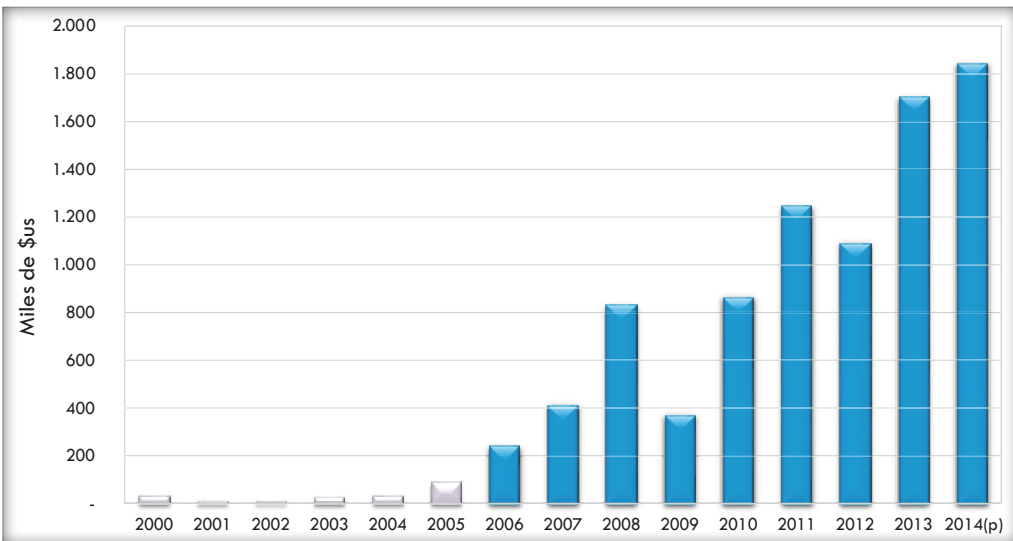
Elaboración: Unidad de Análisis y Política Minera  
MINISTERIO DE MINERÍA Y METALURGIA

**GRÁFICO N° 17: RECAUDACIÓN DE REGALÍAS DEPARTAMENTO: POTOSÍ**  
(En Miles de dólares americanos)  
Serie: 2000-2014



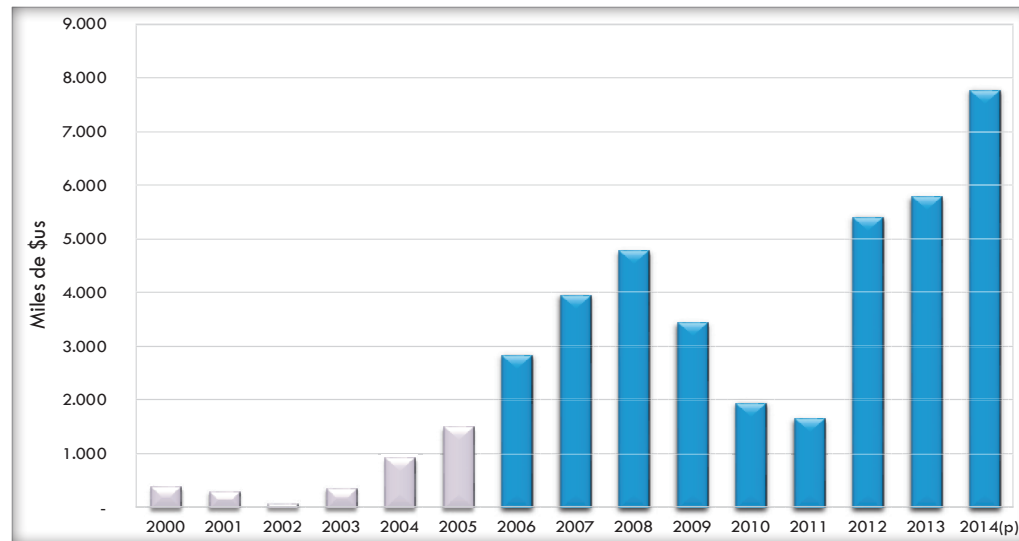
Elaboración: Unidad de Análisis y Política Minera  
MINISTERIO DE MINERÍA Y METALURGIA

**GRÁFICO N° 18: RECAUDACIÓN DE REGALÍAS DEPARTAMENTO: COCHABAMBA**  
 (En Miles de dólares americanos)  
 Serie: 2000-2014



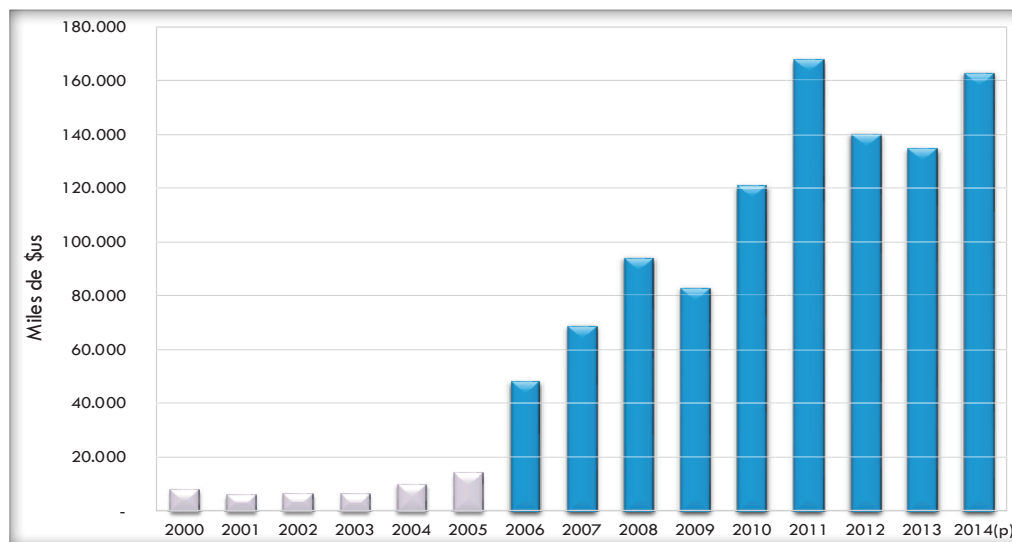
Elaboración: Unidad de Análisis y Política Minera  
 MINISTERIO DE MINERÍA Y METALURGIA

**GRÁFICO N° 19: RECAUDACIÓN DE REGALÍAS DEPARTAMENTO: SANTA CRUZ**  
 (En Miles de dólares americanos)  
 Serie: 2000-2014



Elaboración: Unidad de Análisis y Política Minera  
 MINISTERIO DE MINERÍA Y METALURGIA

**GRÁFICO N° 20: BOLIVIA. RECAUDACIÓN: REGALÍAS**  
 (En Miles de dólares americanos)  
 Serie: 2000-2014



Elaboración: Unidad de Análisis y Política Minera  
 MINISTERIO DE MINERÍA Y METALURGIA

Cuadro N° II.3.1.

**RECAUDACIÓN DE PRINCIPALES IMPUESTOS POR ACTOR MINERO**  
 (En Dólares Americanos)  
 Serie: 2010 - 2014

Descripción	Unidad	2010	2011	2012	2013	2014 (p)
<b>TOTAL</b>	<b>\$us</b>	<b>159.332.058</b>	<b>258.726.028</b>	<b>222.422.827</b>	<b>143.693.594</b>	<b>105.310.825</b>
COOPERATIVA	\$us	161.199	417.583	1.006.435	1.940.635	2.757.088
ESTATAL	Sus.	25.659.161	48.821.184	48.917.786	40.556.678	45.068.504
GRANDE	Sus.	131.027.102	205.572.757	167.315.997	98.440.877	54.687.674
RESTO	Sus.	2.484.595	3.914.505	5.182.608	2.755.404	2.797.559

(p) Cifras preliminares

Incluye IVA, IT, IUE, Alícuota Adicional del IUE, Beneficiarios al Exterior, Conceptos Varios y Facilidades de Pago.

La clasificación GRANDES incorpora a contribuyentes PRICO y GRACO de actividades mineras de acuerdo al CIU NIT.

La clasificación ESTATAL incorpora a los siguientes contribuyentes: Corporación Minera de Bolivia, Empresa Metalúrgica Vinto, Empresa Siderúrgica Mutún, Autoridad Plurinacional de la Madre Tierra

La clasificación COOPERATIVAS incorpora a los contribuyentes con carácter de la entidad: Cooperativa de la gran Actividad 4 (Minería)

La clasificación RESTO incorpora a contribuyentes que no son clasificados como GRANDES, ESTAL, y COOPERATIVAS que registran como actividad principal una actividad minera según el CIU NIT.

Fuente: Servicio de Impuestos Nacionales

Elaboración: Unidad de Análisis de Política Minera

Ministerio de Minería y Metalurgia

Cuadro N° II.3.2.

**BOLIVIA. RECAUDACIÓN DE IMPUESTOS POR DEPARTAMENTO**  
 (En Dólares Americanos)  
 Serie: 2010 - 2014

Descripción	Unidad	2010	2011	2012	2013	2014 (p)
<b>Total</b>	<b>\$us</b>	<b>159.332.058</b>	<b>258.726.028</b>	<b>222.422.827</b>	<b>143.693.594</b>	<b>105.310.825</b>
BENI	\$us	25.175	18.026	12.003	20.565	25.876
CHUQUISACA	\$us	106.842	245.992	363.771	252.648	338.591
COCHABAMBA	\$us	432.337	283.009	228.757	301.905	350.317
LA PAZ	\$us	32.920.368	70.720.180	91.922.531	60.700.990	55.795.835
ORURO	\$us	1.030.523	2.414.512	5.826.740	3.474.169	4.917.644
PANDO	\$us	87	-	1.836	2.981	-
POTOSI	\$us	116.923.475	183.927.908	122.986.638	70.229.688	38.610.260
SANTA CRUZ	\$us	7.892.460	1.114.133	1.080.057	8.710.619	5.272.301
TARIJA	\$us	790	2.269	493	31	-

(p) Cifras preliminares

Fuente: Servicio de Impuestos Nacionales

Elaboración: Unidad de Análisis de Política Minera

Ministerio de Minería y Metalurgia

Cuadro N° II.3.2.1.

**RECAUDACIÓN DE IMPUESTOS POR DEPARTAMENTO: BENI**  
(En Dólares Americanos)  
Serie: 2010 - 2014

Descripción	Unidad	2010	2011	2012	2013	2014 (p)
<b>TOTAL BENI</b>		<b>25.175</b>	<b>18.026</b>	<b>12.003</b>	<b>20.565</b>	<b>25.876</b>
COOPERATIVA		-	-	100	-	1.902
RESTO		25.175	18.026	11.903	20.565	23.975

(p) Cifras preliminares  
Fuente: Servicio de Impuestos Nacionales  
Elaboración: Unidad de Análisis de Política Minera  
Ministerio de Minería y Metalurgia

Cuadro N° II.3.2.2.

**RECAUDACIÓN DE IMPUESTOS POR DEPARTAMENTO: CHUQUISACA**  
(En Dólares Americanos)  
Serie: 2010 - 2014

Descripción	Unidad	2010	2011	2012	2013	2014 (p)
<b>TOTAL CHUQUISACA</b>	<b>\$us</b>	<b>106.842</b>	<b>245.992</b>	<b>363.771</b>	<b>252.648</b>	<b>338.591</b>
COOPERATIVA	\$us	463	167	638	591	1.831
GRANDE	\$us	97.707	238.195	358.259	242.435	325.133
RESTO	\$us	8.673	7.631	4.874	9.621	11.628

(p) Cifras preliminares  
Fuente: Servicio de Impuestos Nacionales  
Elaboración: Unidad de Análisis de Política Minera  
Ministerio de Minería y Metalurgia

Cuadro N° II.3.2.3.

**RECAUDACIÓN DE IMPUESTOS POR DEPARTAMENTO: COCHABAMBA**  
(En Dólares Americanos)  
Serie: 2010 - 2014

Descripción	Unidad	2010	2011	2012	2013	2014 (p)
<b>TOTAL COCHABAMBA</b>	<b>\$us</b>	<b>432.337</b>	<b>283.009</b>	<b>228.757</b>	<b>301.905</b>	<b>350.317</b>
COOPERATIVA	\$us	6.617	22.303	17.544	30.765	88.604
GRANDE	\$us	316.180	198.837	163.912	185.035	150.954
RESTO	\$us	109.540	61.869	47.301	86.105	110.760

(p) Cifras preliminares  
Fuente: Servicio de Impuestos Nacionales  
Elaboración: Unidad de Análisis de Política Minera  
Ministerio de Minería y Metalurgia

Cuadro N° II.3.2.4.

**RECAUDACIÓN DE IMPUESTOS POR DEPARTAMENTO: LA PAZ**  
 (En Dólares Americanos)  
 Serie: 2010 - 2014

Descripción	Unidad	2010	2011	2012	2013	2014 (p)
<b>TOTAL LA PAZ</b>	<b>\$us</b>	<b>32.920.368</b>	<b>70.720.180</b>	<b>91.922.531</b>	<b>60.700.990</b>	<b>55.795.835</b>
COOPERATIVA	\$us	106.958	258.812	428.706	1.002.629	1.341.956
ESTATAL	\$us	25.321.073	47.916.475	46.013.058	39.367.179	42.808.194
GRANDE	\$us	6.040.202	20.196.936	42.001.386	19.251.196	10.794.469
RESTO	\$us	1.452.135	2.347.958	3.479.381	1.079.986	851.216

(p) Cifras preliminares  
 Fuente: Servicio de Impuestos Nacionales  
 Elaboración: Unidad de Análisis de Política Minera  
 Ministerio de Minería y Metalurgia

Cuadro N° II.3.2.5.

**RECAUDACIÓN DE IMPUESTOS POR DEPARTAMENTO: ORURO**  
 (En Dólares Americanos)  
 Serie: 2010 - 2014

Descripción	Unidad	2010	2011	2012	2013	2014 (p)
<b>TOTAL ORURO</b>	<b>\$us</b>	<b>1.030.523</b>	<b>2.414.512</b>	<b>5.826.740</b>	<b>3.474.169</b>	<b>4.917.644</b>
COOPERATIVA	\$us	13.614	13.531	12.811	38.702	169.861
ESTATAL	\$us	334.872	904.709	2.900.541	1.180.995	2.255.296
GRANDE	\$us	248.552	840.506	2.399.480	1.928.363	2.067.762
RESTO	\$us	433.486	655.766	513.908	326.108	424.725

(p) Cifras preliminares  
 Fuente: Servicio de Impuestos Nacionales  
 Elaboración: Unidad de Análisis de Política Minera  
 Ministerio de Minería y Metalurgia

Cuadro N° II.3.2.6.

**RECAUDACIÓN DE IMPUESTOS POR DEPARTAMENTO: PANDO**  
 (En Dólares Americanos)  
 Serie: 2010 - 2014

Descripción	Unidad	2010	2011	2012	2013	2014 (p)
<b>TOTAL PANDO</b>	<b>\$us</b>	<b>87</b>	<b>-</b>	<b>1.836</b>	<b>2.981</b>	<b>-</b>
RESTO	\$us	87	-	1.836	2.981	-

(p) Cifras preliminares  
 Fuente: Servicio de Impuestos Nacionales  
 Elaboración: Unidad de Análisis de Política Minera  
 Ministerio de Minería y Metalurgia

Cuadro N° II.3.2.7.

**RECAUDACIÓN DE IMPUESTOS POR DEPARTAMENTO: POTOSÍ**  
 (En Dólares Americanos)  
 Serie: 2010 - 2014

Descripción	Unidad	2010	2011	2012	2013	2014 (p)
<b>TOTAL POTOSÍ</b>	<b>\$us</b>	<b>116.923.475</b>	<b>183.927.908</b>	<b>122.986.638</b>	<b>70.229.688</b>	<b>38.610.260</b>
COOPERATIVA	\$us	33.547	122.770	546.436	867.948	1.152.934
GRANDE	\$us	116.514.414	183.116.708	121.440.006	68.349.628	36.454.369
RESTO	\$us	375.513	688.430	1.000.196	1.012.112	1.002.958

(p) Cifras preliminares  
 Fuente: Servicio de Impuestos Nacionales  
 Elaboración: Unidad de Análisis de Política Minera  
 Ministerio de Minería y Metalurgia

Cuadro N° II.3.2.8.

**RECAUDACIÓN DE IMPUESTOS POR DEPARTAMENTO: SANTA CRUZ**  
 (En Dólares Americanos)  
 Serie: 2010 - 2014

Descripción	Unidad	2010	2011	2012	2013	2014 (p)
<b>TOTAL SANTA CRUZ</b>	<b>\$us</b>	<b>7.892.460</b>	<b>1.114.133</b>	<b>1.080.057</b>	<b>8.710.619</b>	<b>5.272.301</b>
COOPERATIVA	\$us	-	-	201	-	-
ESTATAL	\$us	3.216	-	4.187	8.503	5.014
GRANDE	\$us	7.810.048	981.576	952.954	8.484.220	4.894.988
RESTO	\$us	79.196	132.557	122.715	217.896	372.299

(p) Cifras preliminares  
 Fuente: Servicio de Impuestos Nacionales  
 Elaboración: Unidad de Análisis de Política Minera  
 Ministerio de Minería y Metalurgia

Cuadro N° II.3.2.9.

**RECAUDACIÓN DE IMPUESTOS POR DEPARTAMENTO: TARIJA**  
 (En Dólares Americanos)  
 Serie: 2010 - 2014

Descripción	Unidad	2010	2011	2012	2013	2014 (p)
<b>TOTAL TARIJA</b>	<b>\$us</b>	<b>790</b>	<b>2.269</b>	<b>493</b>	<b>31</b>	<b>-</b>
RESTO	\$us	790	2.269	493	31	-

(p) Cifras preliminares  
 Fuente: Servicio de Impuestos Nacionales  
 Elaboración: Unidad de Análisis de Política Minera  
 Ministerio de Minería y Metalurgia

Cuadro N° II.4.

**BOLIVIA. RECAUDACIÓN DE PATENTES MINERAS**  
(En dólares americanos)  
Periodo: 1991 - 2002

ACTORES	1991	1992	1993	1994	1995	1996	1997	1998	1999	2000	2001	2002
COOPERATIVAS	-	96	29.090	34.913	57.049	73.850	68.158	69.084	63.491	61.897	62.856	71.524
EMPRESA PRIVADAS	171	313	130.869	176.654	346.103	1.092.487	1.183.536	1.512.814	1.503.930	1.628.112	1.645.398	1.670.417
ESTATAL	-	-	122	279	219.527	631.863	600.199	575.995	151.812	146.568	154.579	267.638
BOCAMINA	-	-	588	731	1.133	2.080	1.935	1.820	1.894	1.259	884	683
<b>TOTAL PATENTES MINERAS</b>	<b>171</b>	<b>409</b>	<b>160.669</b>	<b>212.576</b>	<b>623.812</b>	<b>1.800.280</b>	<b>1.853.828</b>	<b>2.159.713</b>	<b>1.721.127</b>	<b>1.837.836</b>	<b>1.863.716</b>	<b>2.010.262</b>

Fuente: Autoridad Jurisdiccional Administrativa Minera- AJAM  
Elaboración: Unidad de Análisis y Política Minera  
Ministerio de Minería y Metalurgia

**BOLIVIA. RECAUDACIÓN DE PATENTES MINERAS**  
(En dólares americanos)  
Periodo: 2003 - 2014

ACTORES	2003	2004	2005	2006	2007	2008	2009	2010	2011	2012	2013	2014(p)
COOPERATIVAS	83.193	98.004	107.893	121.579	135.943	173.440	200.746	228.772	279.779	332.474	424.403	539.832
EMPRESA PRIVADAS	2.223.542	2.296.766	2.498.273	2.653.472	2.811.614	3.150.511	3.155.587	3.414.793	3.603.350	3.766.243	3.761.239	3.865.368
ESTATAL	286.509	335.273	350.436	389.265	426.948	501.938	641.152	723.256	770.002	823.292	895.640	1.531.570
BOCAMINA	760	696	590	626	669	911	14	12	3	6	2	-
<b>TOTAL PATENTES MINERAS</b>	<b>2.594.005</b>	<b>2.730.739</b>	<b>2.957.191</b>	<b>3.164.941</b>	<b>3.375.175</b>	<b>3.826.800</b>	<b>3.997.499</b>	<b>4.366.833</b>	<b>4.653.134</b>	<b>4.922.016</b>	<b>5.081.284</b>	<b>5.936.769</b>

(p)=Cifras Preliminares  
Fuente: Autoridad Jurisdiccional Administrativa Minera- AJAM  
Elaboración: Unidad de Análisis y Política Minera  
Ministerio de Minería y Metalurgia