



I. SECTOR MINERO EN LA ECONOMÍA NACIONAL

Cuadro N° I. 1.1.

PRODUCTO INTERNO BRUTO MINERO
(En Miles de Bolivianos)
Serie: 1980 - 1999

Descripción	Unidad	1980	1981	1982	1983	1984	1985	1986	1987	1988	1989	1990	1991	1992	1993	1994	1995	1996	1997	1998	1999
Minerales Metálicos y No Metálicos	Bs. corrientes	12.679	13.607	12.050	11.776	9.466	7.549	5.594	424.395	596.223	830.497	918.071	854.203	962.849	776.227	1.099.674	1.558.325	1.743.097	1.767.973	1.696.429	1.633.468
Productos Básicos de Metales	Bs. corrientes	888	952	844	883	757	642	503	42.439	40.658	42.014	52.696	33.988	56.143	54.273	47.515	52.271	37.570	33.234	29.092	27.371
PIB Total Minería	Bs. corrientes	13.567	14.559	12.894	12.659	10.223	8.191	6.097	466.834	636.881	872.511	970.767	888.191	1.018.993	830.499	1.147.189	1.610.596	1.780.667	1.801.207	1.725.522	1.660.839

PIB Sector Minero comprende: las ramas minerales metálicos y no metálicos y productos básicos de metales.
Fuente: Instituto Nacional de Estadística
Elaboración: Unidad de Análisis y Política Minera
Ministerio de Minería y Metalurgia

PRODUCTO INTERNO BRUTO MINERO
(En Miles de Bolivianos)
Serie: 2000 - 2014

Descripción	Unidad	2000	2001	2002	2003	2004	2005	2006	2007	2008	2009	2010	2011	2012	2013	2014 (p)
Minerales Metálicos y No Metálicos	Bs. corrientes	1.749.400	1.645.352	1.726.313	2.000.510	2.371.102	2.668.447	4.771.987	5.981.612	10.323.034	9.664.437	12.220.150	15.980.496	13.676.869	13.214.381	13.718.606
Productos Básicos de Metales	Bs. corrientes	29.806	28.040	30.502	36.785	54.386	51.740	59.940	65.044	89.135	69.272	90.540	107.767	104.384	109.243	105.194
PIB Total Minería	Bs. corrientes	1.779.206	1.673.392	1.756.815	2.037.295	2.425.488	2.720.187	4.831.927	6.046.655	10.412.169	9.733.709	12.310.691	16.088.263	13.781.253	13.323.624	13.823.800

(p): Cifras preliminares
PIB Sector Minero comprende las ramas minerales metálicos y no metálicos y productos básicos de metales
Fuente: Instituto Nacional de Estadística
Elaboración: Unidad de Análisis y Política Minera
Ministerio de Minería y Metalurgia

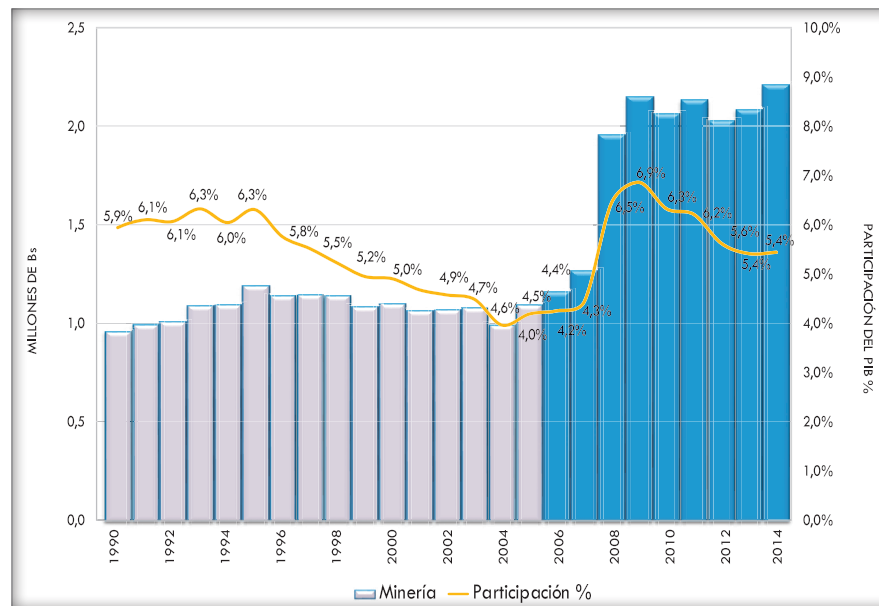
GRÁFICO 1: PRODUCTO INTERNO BRUTO MINERO PARTICIPACIÓN DEL SECTOR MINERO EN EL PIB TOTAL
(En miles de millones de bolivianos de 1990)
Serie: 1990 - 2014

Cuadro N° I. 1.2.

PRODUCTO INTERNO BRUTO MINERO
(En Miles de Bolivianos de 1990)
Serie: 1990 - 1999

Descripción	Unidad	1990	1991	1992	1993	1994	1995	1996	1997	1998	1999
Minerales Metálicos y No Metálicos	Bs. de 1990	918.071	948.649	963.956	1.043.800	1.044.159	1.150.092	1.094.631	1.097.072	1.091.917	1.039.130
Productos Básicos de Metales	Bs. de 1990	39.947	43.748	39.024	46.244	46.345	41.153	40.330	44.070	42.831	40.865
PIB Total Minería	Bs. de 1990	958.018	992.397	1.002.980	1.090.044	1.090.504	1.191.245	1.134.961	1.141.142	1.134.748	1.079.995
PIB Total	Bs. de 1990	15.443.136	16.256.453	16.524.115	17.229.578	18.033.729	18.877.396	19.700.704	20.676.718	21.716.623	21.809.329
% del Total	Porcentaje	5,94%	6,10%	6,07%	6,33%	6,05%	6,31%	5,76%	5,52%	5,23%	4,95%

PIB Sector Minero comprende las ramas minerales metálicos y no metálicos y productos básicos de metales.
Fuente: Instituto Nacional de Estadística
Elaboración: Unidad de Análisis y Política Minera
Ministerio de Minería y Metalurgia



Elaboración: Unidad de Análisis y Política Minera
MINISTERIO DE MINERÍA Y METALURGIA

PRODUCTO INTERNO BRUTO MINERO
(En Miles de Bolivianos de 1990)
Serie: 2000 - 2014

Descripción	Unidad	2000	2001	2002	2003	2004	2005	2006	2007	2008	2009	2010	2011	2012	2013	2014 (p)
Minerales Metálicos y No Metálicos	Bs. de 1990	1.054.638	1.022.241	1.023.172	1.029.135	942.385	1.042.555	1.112.043	1.222.984	1.911.021	2.100.161	2.014.615	2.082.368	1.978.845	2.035.965	2.158.315
Productos Básicos de Metales	Bs. de 1990	42.301	41.577	42.909	44.611	45.801	47.757	48.271	43.011	43.395	48.146	46.984	46.971	47.860	48.624	51.181
PIB Total Minería	Bs. de 1990	1.096.939	1.063.818	1.066.081	1.073.746	988.186	1.090.312	1.160.314	1.265.995	1.954.416	2.148.307	2.061.599	2.129.340	2.026.705	2.084.590	2.209.496
PIB Total	Bs. de 1990	22.356.265	22.732.700	23.297.736	23.929.417	24.928.062	26.030.240	27.278.913	28.524.027	30.277.826	31.294.253	32.585.680	34.281.469	36.037.460	38.486.570	40.588.156
% del Total	Porcentaje	4,91%	4,68%	4,58%	4,49%	3,96%	4,19%	4,25%	4,44%	6,45%	6,86%	6,33%	6,21%	5,62%	5,42%	5,44%

(p): Cifras preliminares
PIB Sector Minero comprende las ramas minerales metálicos y no metálicos y productos básicos de metales.
Fuente: Instituto Nacional de Estadística
Elaboración: Unidad de Análisis y Política Minera
Ministerio de Minería y Metalurgia

Cuadro N° I.2.

INVERSIÓN EN MINERÍA
(En Millones de Dólares Americanos)
Serie: 1985 - 2000

Descripción	Unidad	1985	1986	1987	1988	1989	1990	1991	1992	1993	1994	1995	1996	1997	1998	1999	2000
Total	MM \$us	21,6	13,5	23,9	42,2	43,6	50,5	64,3	124,7	24,8	72,1	119,1	84,9	67,2	48,0	43,5	49,7
Pública	MM \$us	16,8	5,0	10,1	27,2	33,7	29,5	15,3	9,9	3,6	9,0	4,4	3,1	3,4	0,0	0,0	0,0
Privada	MM \$us	4,8	8,5	13,8	15,0	9,9	21,0	49,0	114,8	21,2	63,1	114,7	81,8	63,8	48,0	43,5	49,7

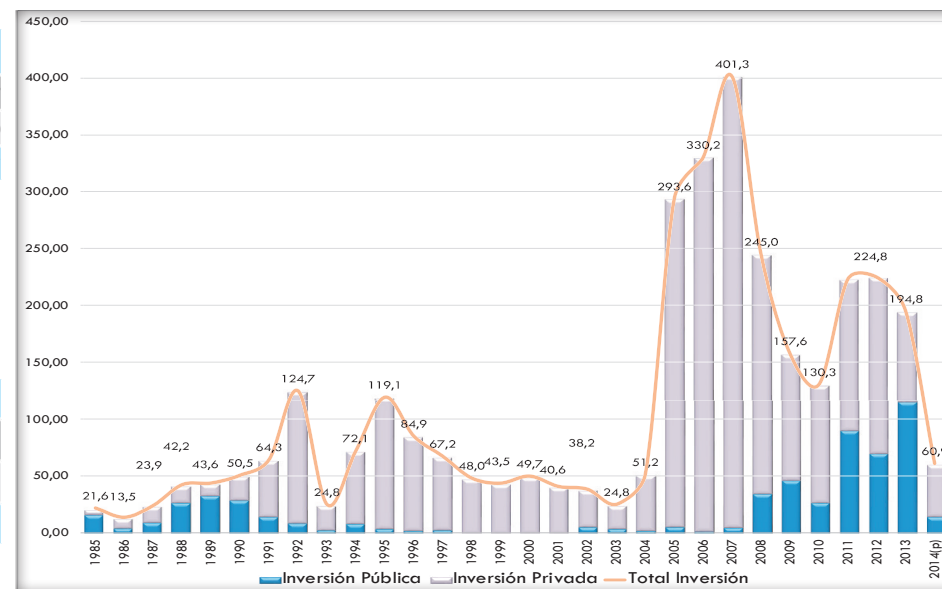
De 1980 a 1984 no se disponen datos
Fuente: Informes de Minería Estatal y Mediana
Elaboración: Unidad de Análisis y Política Minera
Ministerio de Minería y Metalurgia

INVERSIÓN EN MINERÍA
(En Millones de Dólares Americanos)
Serie: 2001 - 2014

Descripción	Unidad	2001	2002	2003	2004	2005	2006	2007	2008	2009	2010	2011	2012	2013	2014 (p)
Total	MM \$us	40,6	38,2	24,8	51,2	293,6	330,2	401,3	245,0	157,6	130,3	223,0	224,8	194,8	60,9
Pública	MM \$us	0,0	6,4	4,8	3,2	6,1	2,2	5,8	35,4	47,0	27,4	90,2	70,0	115,2	15,5
Privada	MM \$us	40,6	31,8	20,0	48,0	287,5	328,0	395,5	209,6	110,6	102,9	132,8	154,7	79,6	45,4

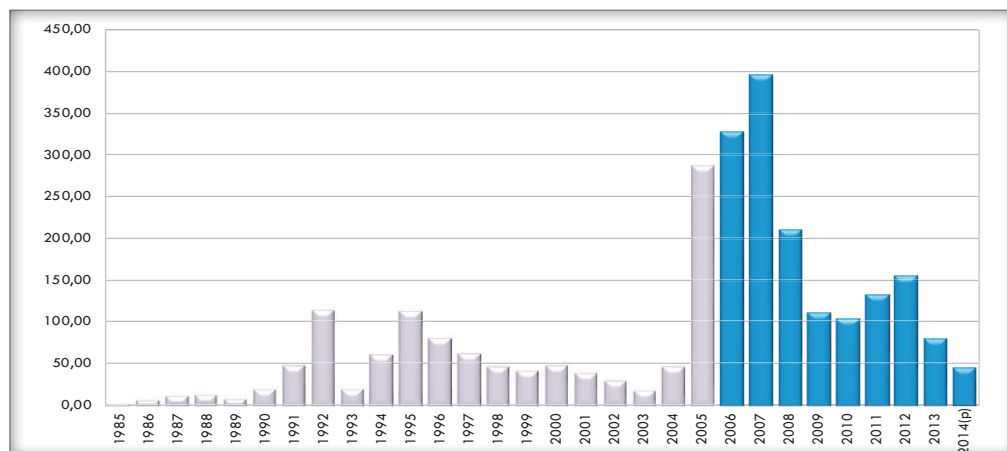
(p)= Cifras preliminares
Fuente: Informes de Minería Estatal y Mediana
Elaboración: Unidad de Análisis y Política Minera
Ministerio de Minería y Metalurgia

GRÁFICO 2: INVERSIÓN EN MINERÍA
(En Millones de Dólares Americanos)
Serie: 1985 - 2014



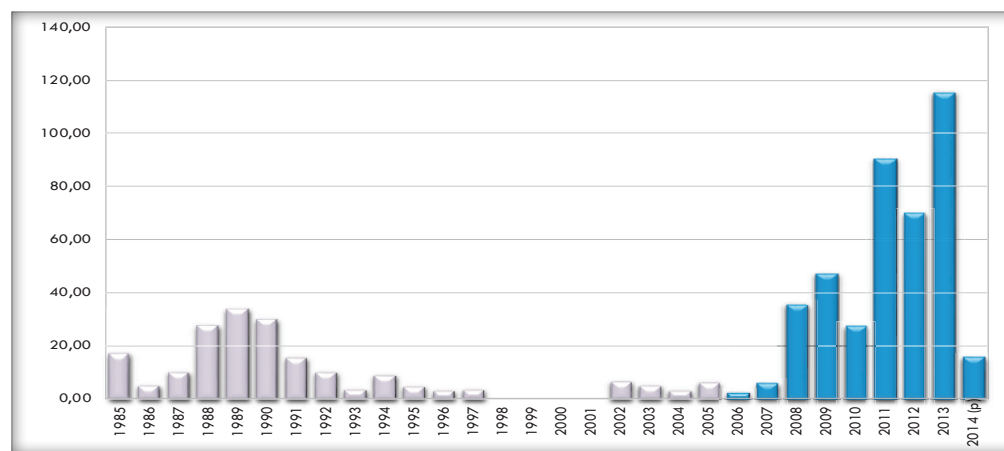
Elaboración: Unidad de Análisis y Política Minera
MINISTERIO DE MINERÍA Y METALURGIA

GRÁFICO 3: INVERSIÓN PRIVADA EN MINERÍA
(En Millones de Dólares Americanos)
Serie: 1985 - 2014



Elaboración: Unidad de Análisis y Política Minera
MINISTERIO DE MINERÍA Y METALURGIA

GRÁFICO 4: INVERSIÓN PÚBLICA EN MINERÍA
(En Millones de Dólares Americanos)
Serie: 1985 - 2014



Elaboración: Unidad de Análisis y Política Minera
MINISTERIO DE MINERÍA Y METALURGIA

EMPLEO EN MINERÍA
 (En número de trabajadores)
 Serie: 1980 - 1989

Descripción	1980	1981	1982	1983	1984	1985	1986	1987	1988	1989
Total	69.769	69.322	73.665	80.470	77.468	69.999	47.000	56.259	61.711	70.385
Estatad	27.823	27.807	28.244	30.082	29.803	27.092	7.500	7.500	6.862	7.488
Mediana	7.400	7.476	7.669	7.555	6.200	5.685	4.327	4.020	3.949	4.397
M. Chica	13.046	13.039	13.052	16.633	14.465	8.573	6.273	12.039	14.000	14.000
Cooperativas	21.500	21.000	24.700	26.200	27.000	28.649	28.900	32.700	36.900	44.500

Fuente: Informes de Minería Mediana, Estatal y Cooperativas
 Elaboración: Unidad de Análisis y Política Minera
 Ministerio de Minería y Metalurgia

EMPLEO EN MINERÍA
 (En número de trabajadores)
 Serie: 1990 - 1999

Descripción	1990	1991	1992	1993	1994	1995	1996	1997	1998	1999
Total	73.514	74.946	70.980	62.914	59.994	58.165	57.029	57.356	57.921	57.005
Estatad	8.056	7.817	6.412	4.257	2.847	1.500	1.473	1.300	1.200	1.150
Mediana	4.415	4.300	3.540	2.937	2.819	3.187	3.345	4.036	3.353	3.045
M. Chica	12.500	11.000	9.000	3.000	3.500	3.605	3.731	3.700	3.600	2.950
Cooperativas	48.543	51.829	52.028	52.720	50.828	49.873	48.480	48.320	49.768	49.860

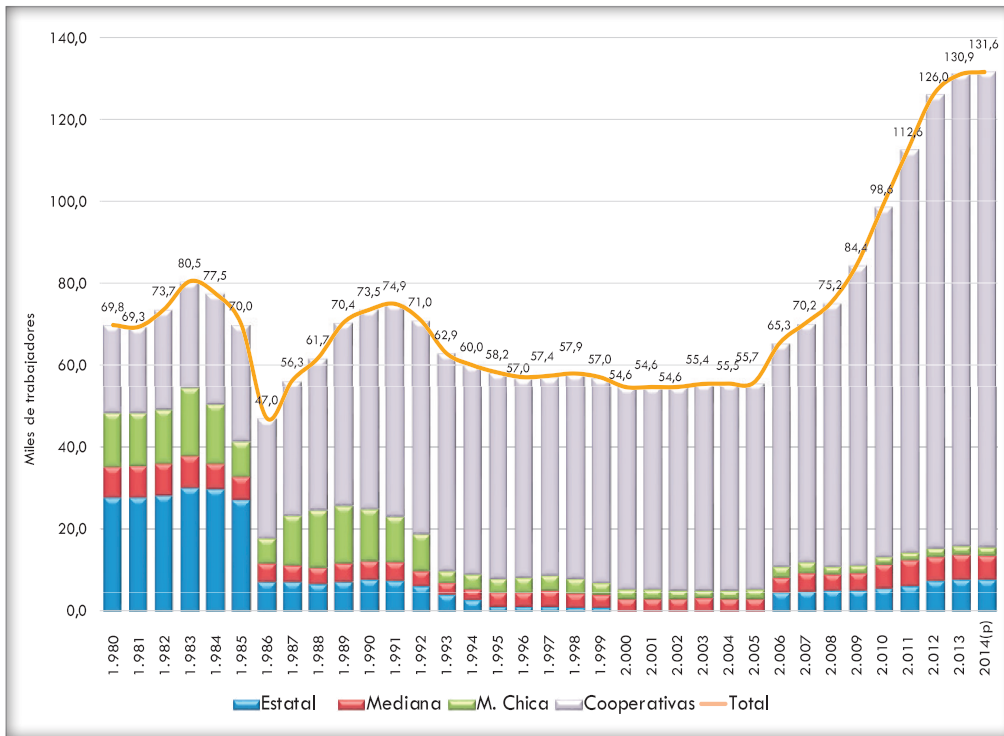
Fuente: Informes de Minería Mediana, Estatal y Cooperativas
 Elaboración: Unidad de Análisis y Política Minera
 Ministerio de Minería y Metalurgia

EMPLEO EN MINERÍA
 (En número de trabajadores)
 Serie: 2000- 2014

Descripción	2000	2001	2002	2003	2004	2005	2006	2007	2008	2009	2010	2011	2012	2013	2014(p)
Total	54.609	54.611	54.617	55.357	55.452	55.717	65.326	70.175	75.192	84.364	98.562	112.566	126.046	130.932	131.640
Estatad	117	117	117	117	117	117	4.726	5.075	5.322	5.454	5.936	6.422	7.672	7.902	8.072
Mediana	3.027	3.144	3.050	3.240	3.200	3.100	3.850	4.500	4.050	4.200	5.745	6.169	5.859	6.035	5.678
M. Chica	2.345	2.300	2.200	2.050	2.085	2.350	2.550	2.600	1.820	1.710	1.881	1.975	2.015	2.075	2.077
Cooperativas	49.120	49.050	49.250	49.950	50.050	50.150	54.200	58.000	64.000	73.000	85.000	98.000	110.500	114.920	115.813

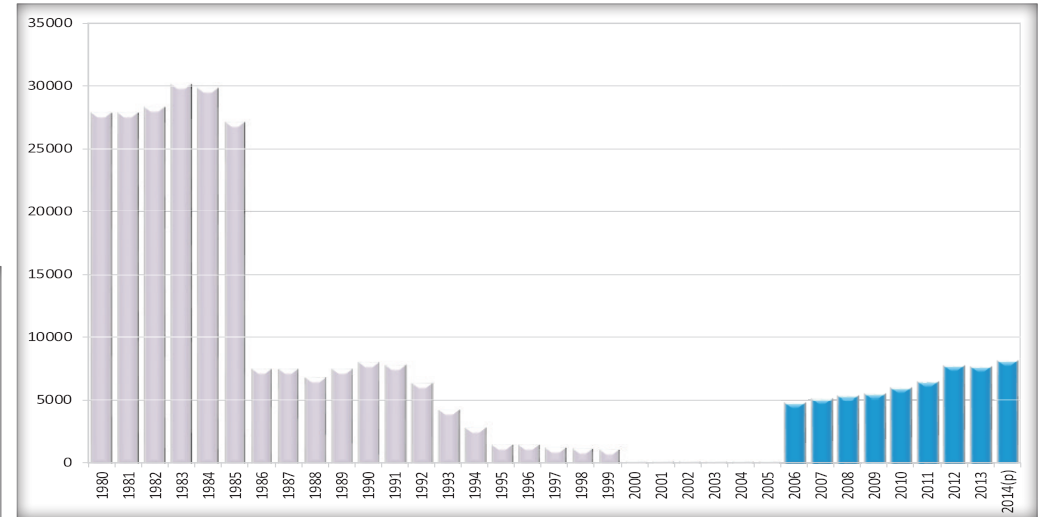
(p): Cifras preliminares
 Fuente: Informes de Minería Mediana, Estatal y Cooperativas
 Elaboración: Unidad de Análisis y Política Minera
 Ministerio de Minería y Metalurgia

GRÁFICO 5: EMPLEO POR ACTORES MINEROS
(En miles de trabajadores)
Serie: 1980 - 2014



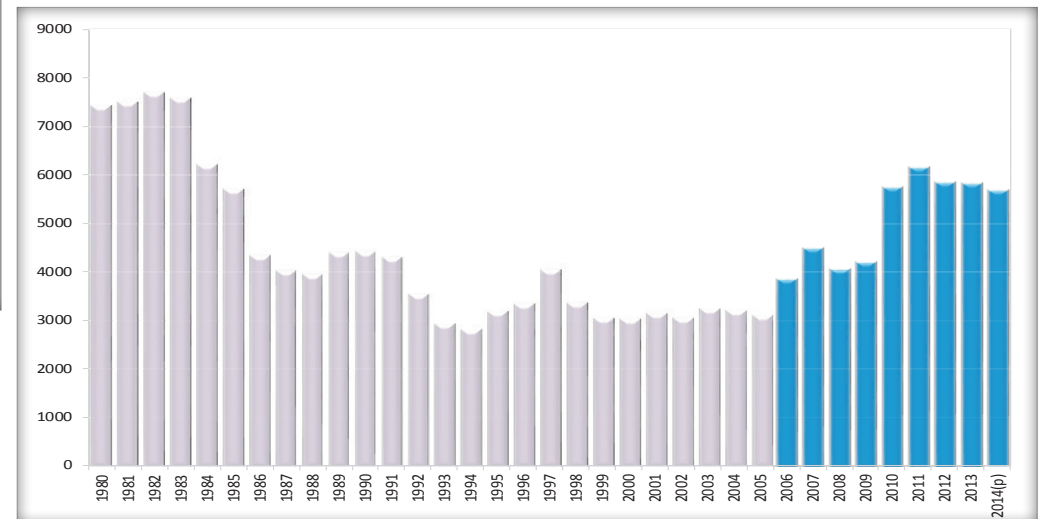
Elaboración: Unidad de Análisis y Política Minera
MINISTERIO DE MINERÍA Y METALURGIA

GRÁFICO 6: EMPLEO EN MINERÍA ESTATAL
(En número de trabajadores)
Serie: 1980 - 2014



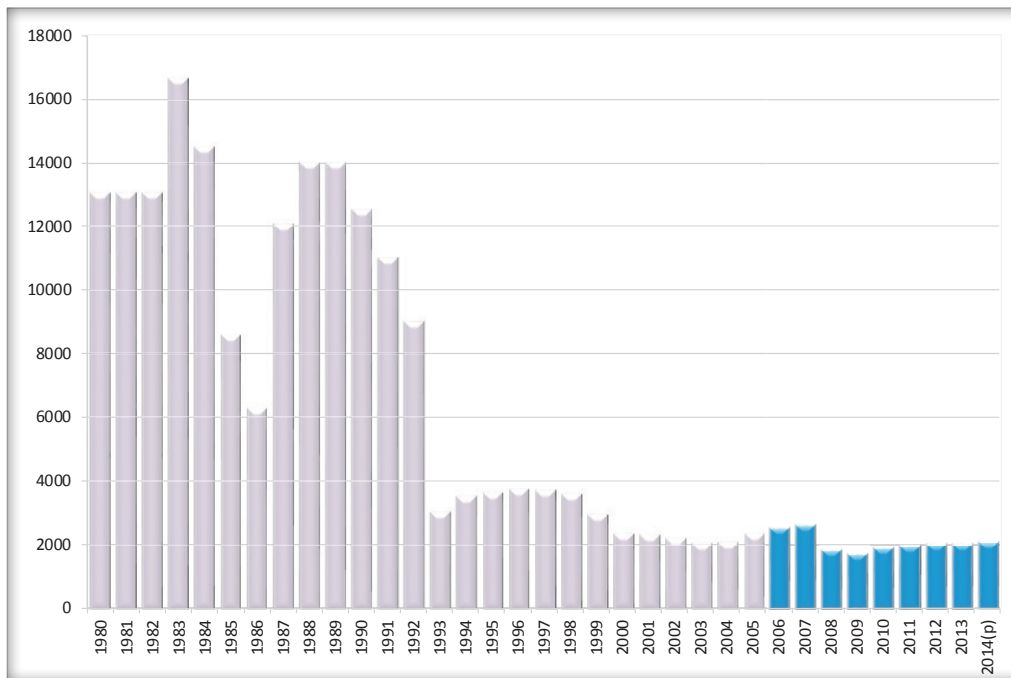
Elaboración: Unidad de Análisis y Política Minera
MINISTERIO DE MINERÍA Y METALURGIA

GRÁFICO 7: EMPLEO EN MINERÍA MEDIANA
(En número de trabajadores)
Serie: 1980 - 2014



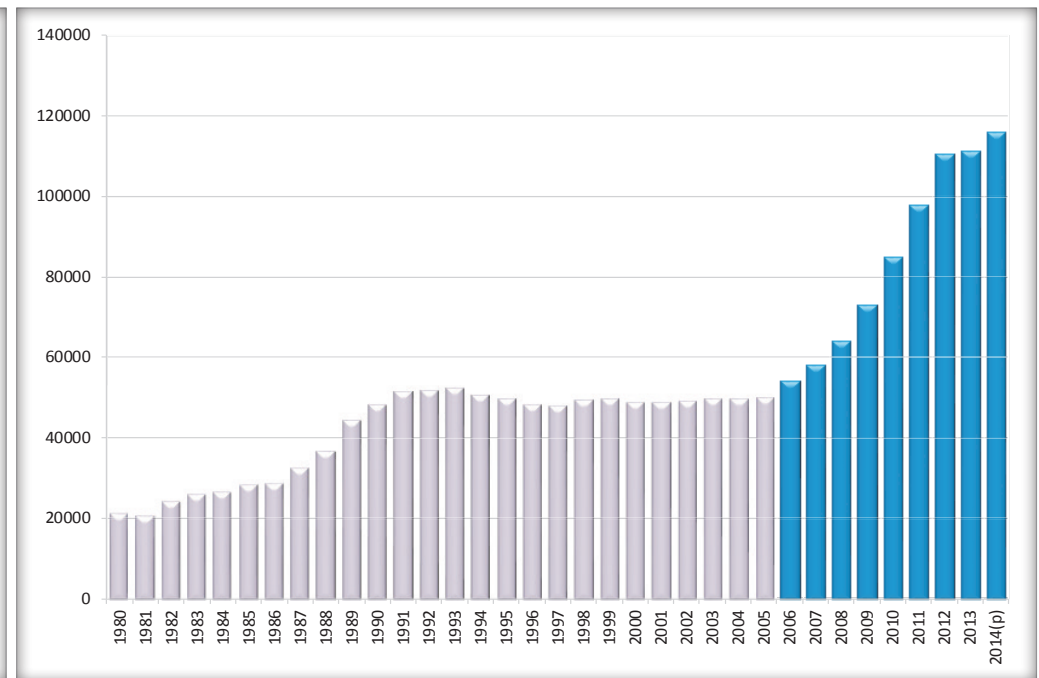
Elaboración: Unidad de Análisis y Política Minera
MINISTERIO DE MINERÍA Y METALURGIA

GRÁFICO 8: EMPLEO EN MINERÍA CHICA
(En número de trabajadores)
Serie: 1980 - 2014



Elaboración: Unidad de Análisis y Política Minera
MINISTERIO DE MINERÍA Y METALURGIA

GRÁFICO 9: EMPLEO EN MINERÍA COOPERATIVIZADA
(En número de trabajadores)
Serie: 1980 - 2014



Elaboración: Unidad de Análisis y Política Minera
MINISTERIO DE MINERÍA Y METALURGIA